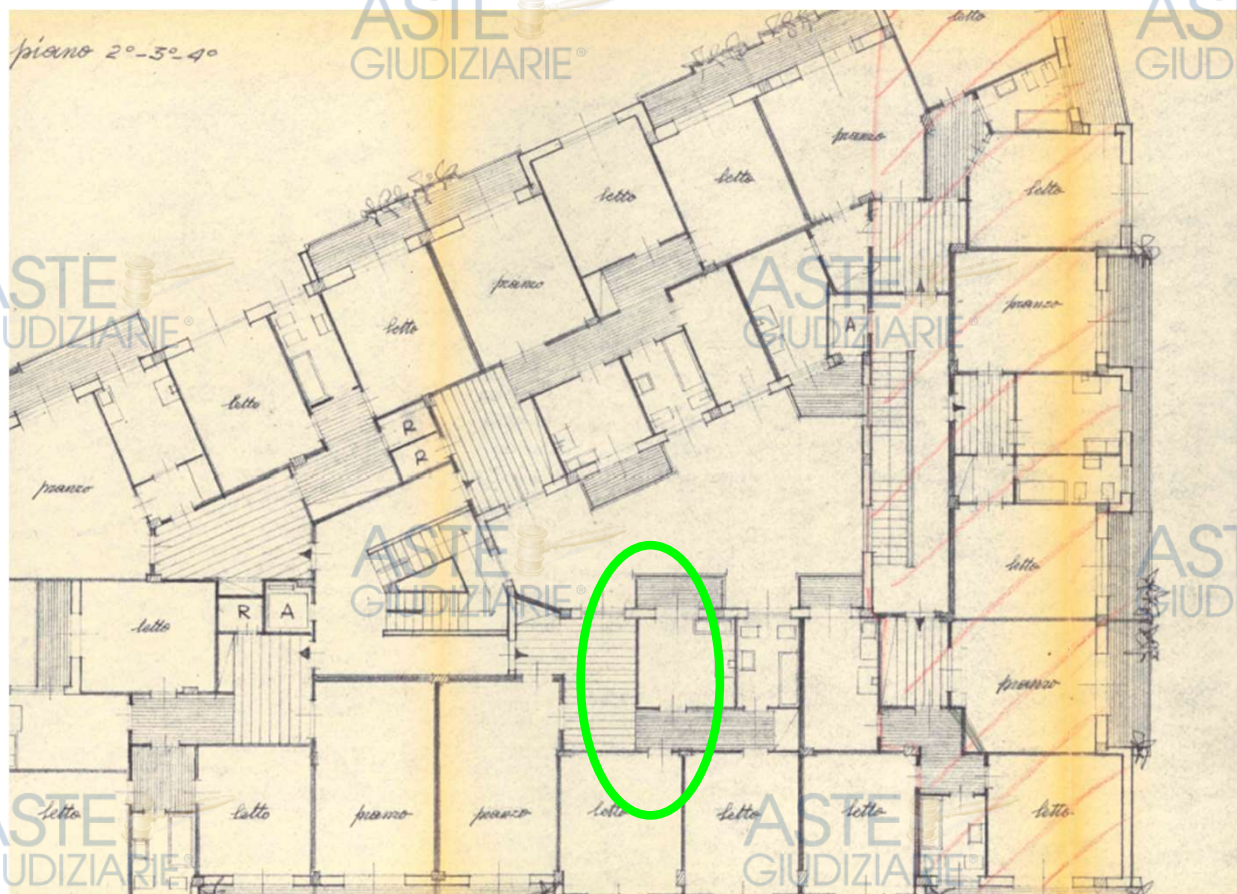


- STIMA PER GLI INTERVENTI PER REGOLARIZZARE APPARTAMENTO-
- LOTTO 2 -

sito in via San Francesco D'Assisi n. 82 - Sc. A- Piano Secondo - Int.8
COMUNE DI CIAMPINO (RM)

Planimetria di Progetto



Assenza di regolarità urbanistica

ASTE
GIUDIZIARIE®

ASTE
GIUDIZIARIE®

ASTE
GIUDIZIARIE®

ASTE
GIUDIZIARIE®

ASTE
GIUDIZIARIE®

ASTE
GIUDIZIARIE®

Scheda M-nr 0837463

PIANO SECONDO

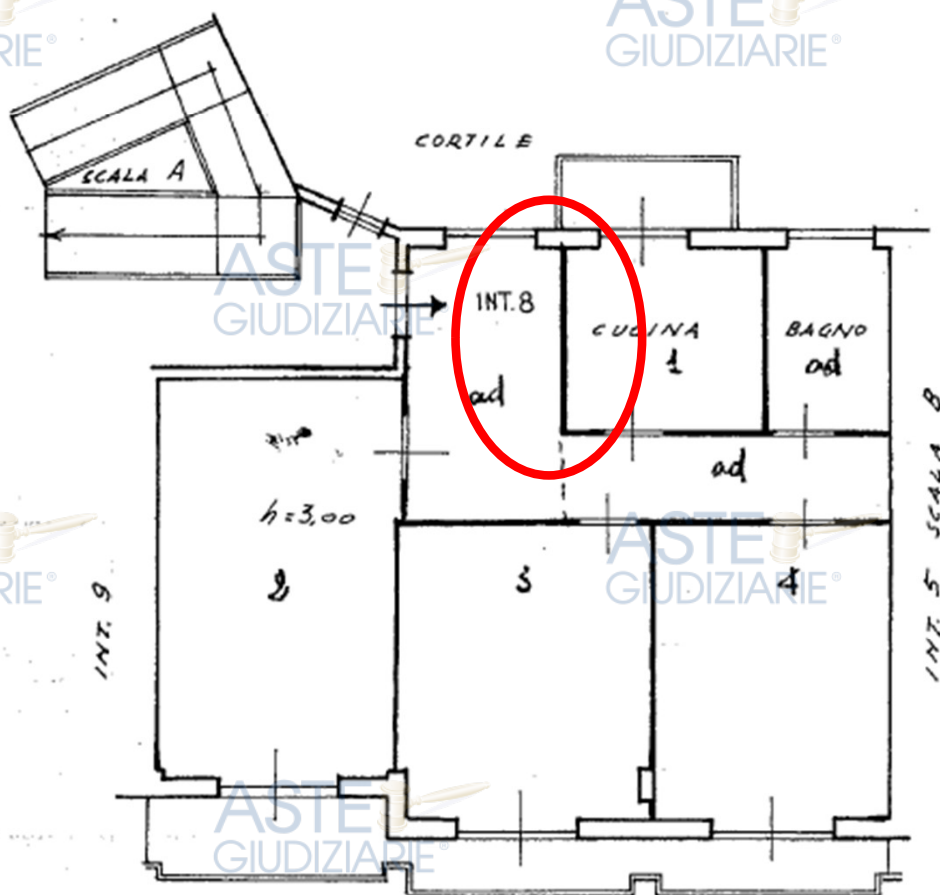
SCALA A INT. 8

ASTE
GIUDIZIARIE®

ASTE
GIUDIZIARIE®

ASTE
GIUDIZIARIE®

ASTE
GIUDIZIARIE®



VIA S. FRANCESCO D' ASSISI

ORIENTAMENTO



SCALA DI 1:100

ASTE
GIUDIZIARIE®

ASTE
GIUDIZIARIE®

ASTE
GIUDIZIARIE®

ASTE
GIUDIZIARIE®

Planimetria stato dei luoghi

ASTE
GIUDIZIARIE®

Comune di Ciampino
Provincia di Roma

ASTE
GIUDIZIARIE®

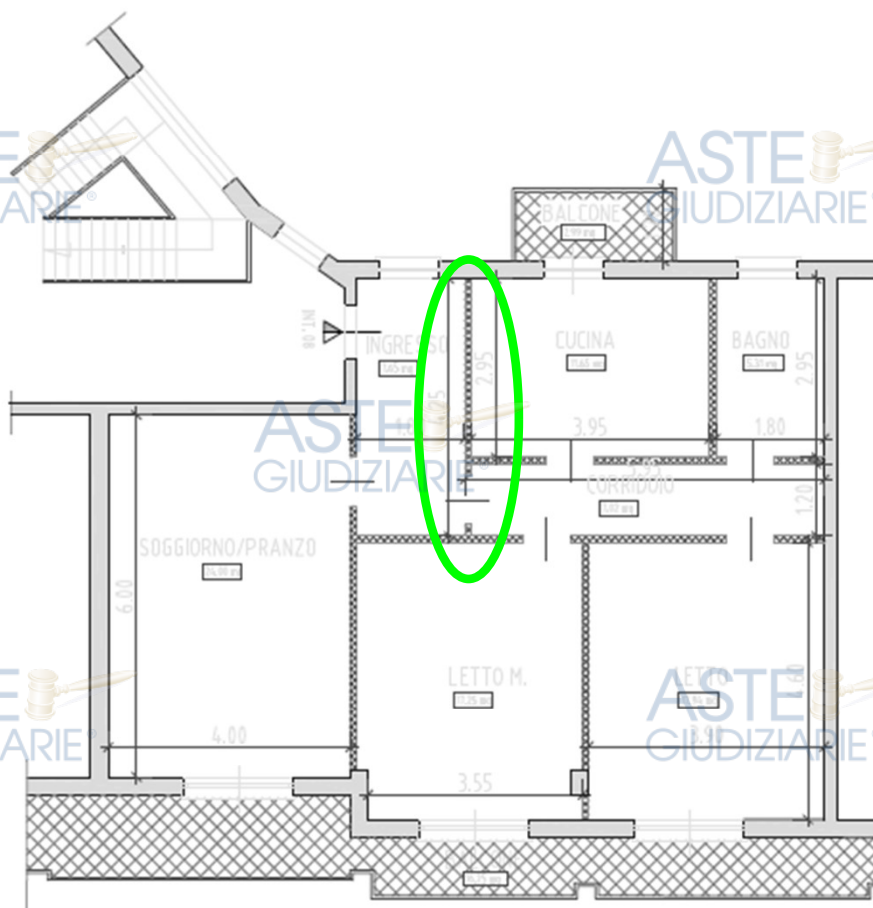
Appartamento - Sc. A - Piano Secondo
Via S. Francesco D'Assisi n.82- int.08
Fg. 5 - Part.IIa 616 - sub 12

ASTE
GIUDIZIARIE®

ASTE
GIUDIZIARIE®

ASTE
GIUDIZIARIE®

ASTE
GIUDIZIARIE®



ASTE
GIUDIZIARIE®

ASTE
GIUDIZIARIE®

ASTE
GIUDIZIARIE®

ASTE
GIUDIZIARIE®

ASTE
GIUDIZIARIE®

ASTE
GIUDIZIARIE®

ASTE
GIUDIZIARIE®

Scala 1 : 100

Assenza di regolarità urbanistica

Pubblicazione ufficiale ad uso esclusivo personale - è vietata ogni
ripubblicazione o riproduzione a scopo commerciale - Aut. Min. Giustizia PDG 21/07/2009

CALCOLO SPESE TOTALI

1.CILA in sanatoria, per il ripristino della situazione secondo quanto indicato nelle autorizzazioni amministrative Licenza Edilizia n. 1319/64 → le attuali modifiche interne riguardano lo spostamento di un tramezzo della cucina, comprese le spese tecniche, i diritti di segreteria ed eventuali bolli, variazioni catastali e diritti catastali.

€ 5.000,00

TOTALE GENERALE

€ 5.000,00