

Impianto produttivo per l'assemblaggio di macchine ed arredi per attività commerciale in Modica, Viale delle Industrie n.16, c.da Fargione, Agglomerato Industriale A.S.I.

ASTE  
GIUDIZIARIE®

ASTE  
GIUDIZIARIE®

ASTE  
GIUDIZIARIE®

Viale delle Industrie

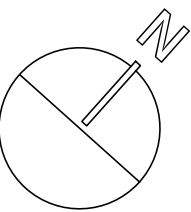
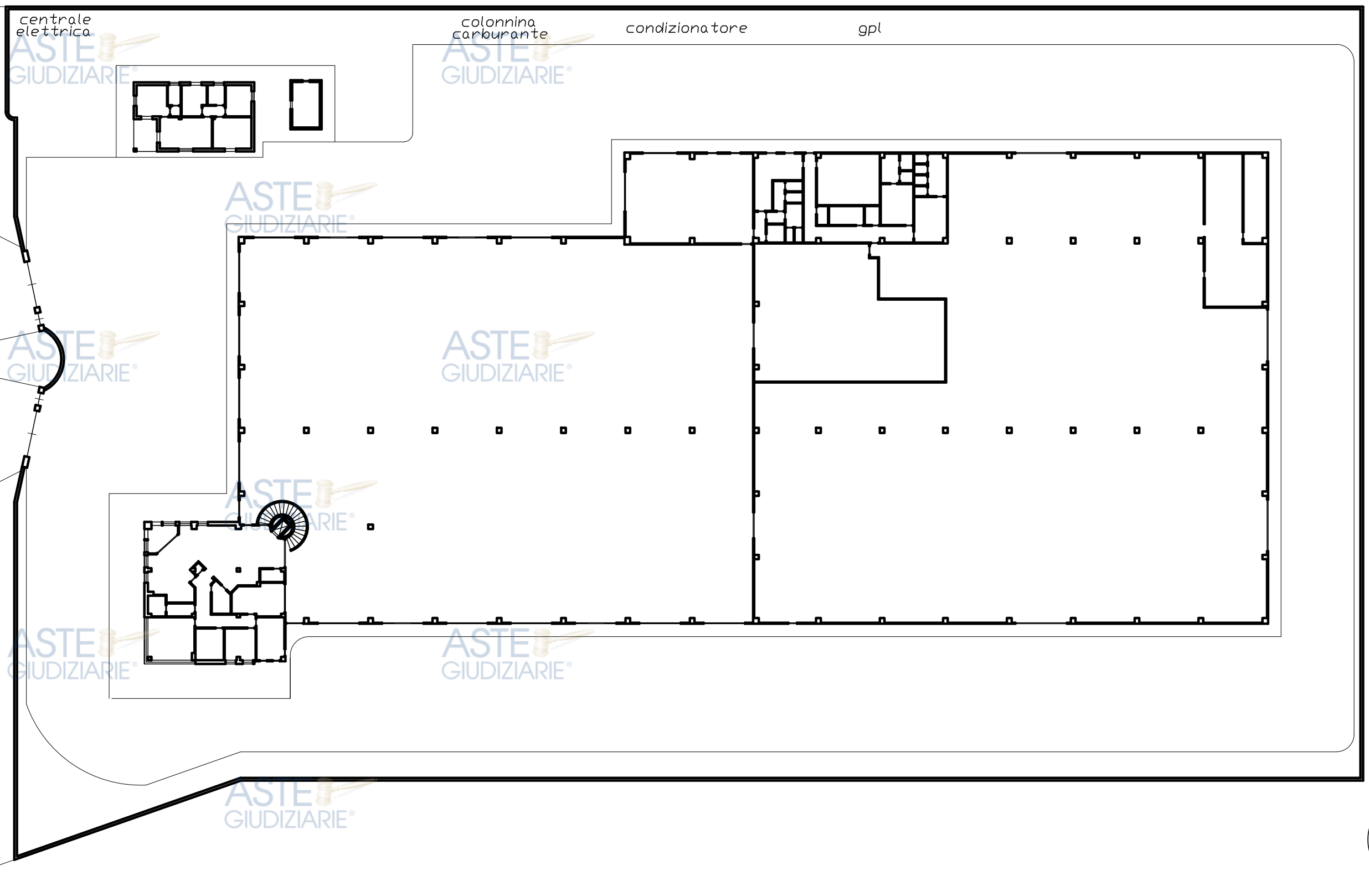
ASTE  
GIUDIZIARIE®

ASTE  
GIUDIZIARIE®

ASTE  
GIUDIZIARIE®

ASTE  
GIUDIZIARIE®

Publicazione ufficiale ad uso esclusivo personale - è vietata ogni  
ripubblicazione o riproduzione a scopo commerciale - Aut. Min. Giustizia PDG 21/07/2009

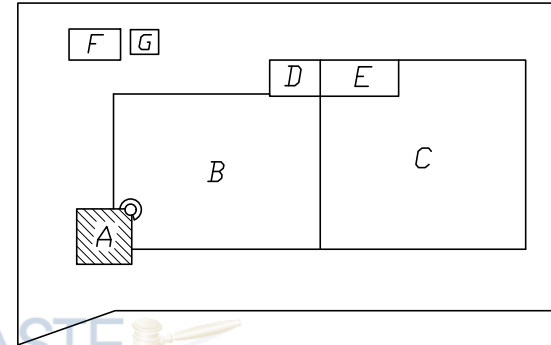


TRIBUNALE DI RAGUSA Liquidazione Giudiziale (CCI) Numero di ruolo generale: 29/2023	ALLEG. N. 2.1	Oggetto: Planimetria generale	STIMATORE (Dott. Ing. Giorgio Parrino)
	SCALA: 1/500		

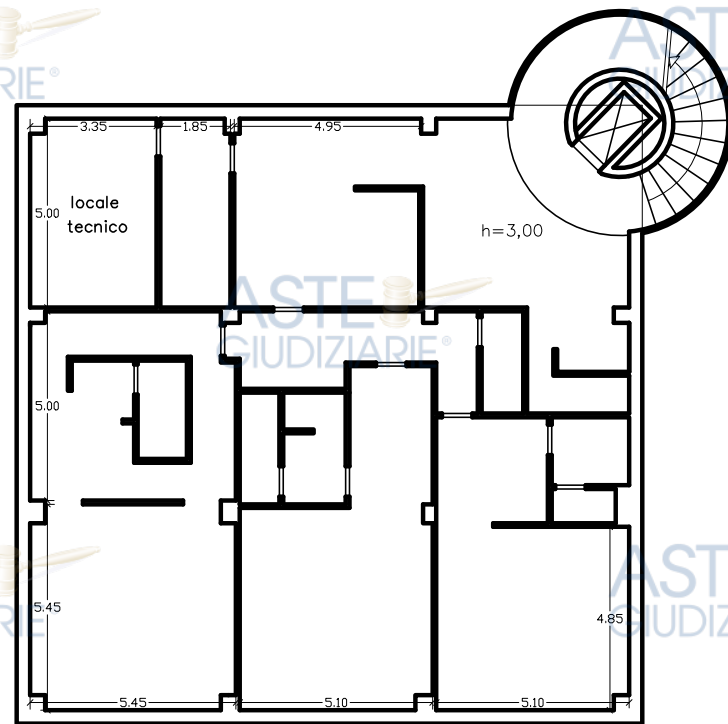
**CORPO A - Palazzina Uffici - Piano S1 - T - 1**

Impianto produttivo per l'assemblaggio di macchine ed arredi per attività commerciale in Modica, Viale delle Industrie n.16, c.da Fargione, Agglomerato industriale A.S.I.

ASTE  
GIUDIZIARIE®

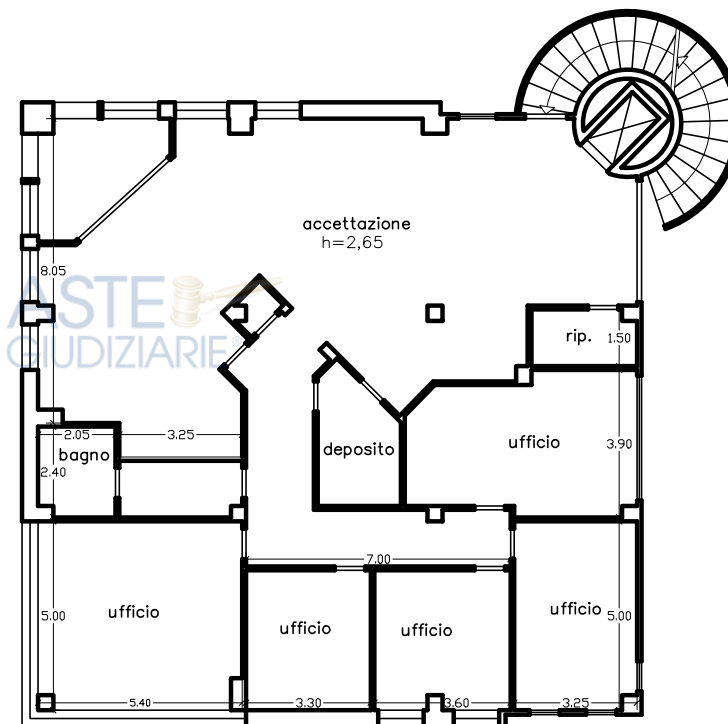


ASTE  
GIUDIZIARIE®



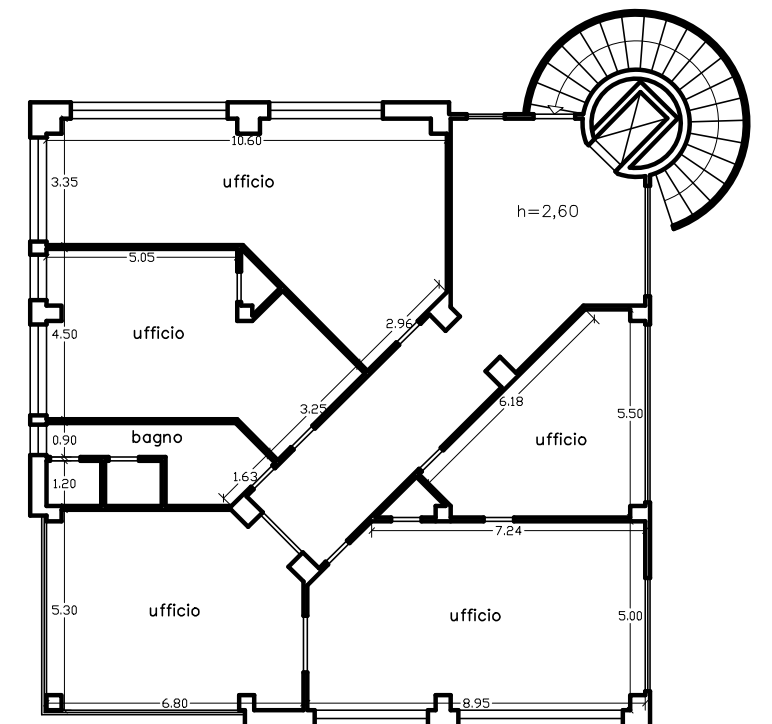
Pianta piano interrato

ASTE  
GIUDIZIARIE®

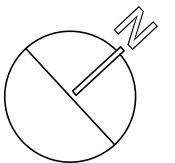


Pianta piano terra

ASTE  
GIUDIZIARIE®



Pianta piano primo



TRIBUNALE DI RAGUSA

Liquidazione Giudiziale (CCI)

Numero di ruolo generale: 29/2023

ALLEG. N.

2.2

SCALA:

1/200

Oggetto:

Planimetrie  
CORPO A

STIMATORE

(Dott. Ing. Giorgio Parrino)

ASTE  
GIUDIZIARIE®

ASTE  
GIUDIZIARIE®

Impianto produttivo per l'assemblaggio di macchine ed arredi per attività commerciale in Modica, Viale delle Industrie n.16, c.da Fargione, Agglomerato industriale A.S.I.

h min=4,05  
h max=4,55

-60.00-

33.30

$h_{\min} = 4,55$

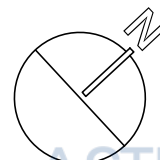
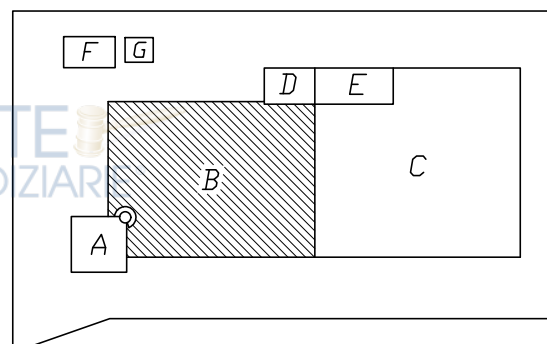
44.00

h min=4,05  
h max=4,55

$$h_{\min} = 4,55$$

### h max=7,70

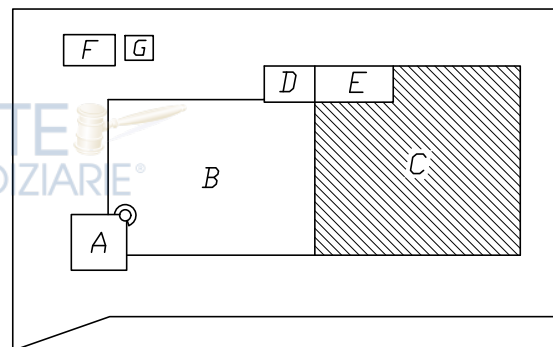
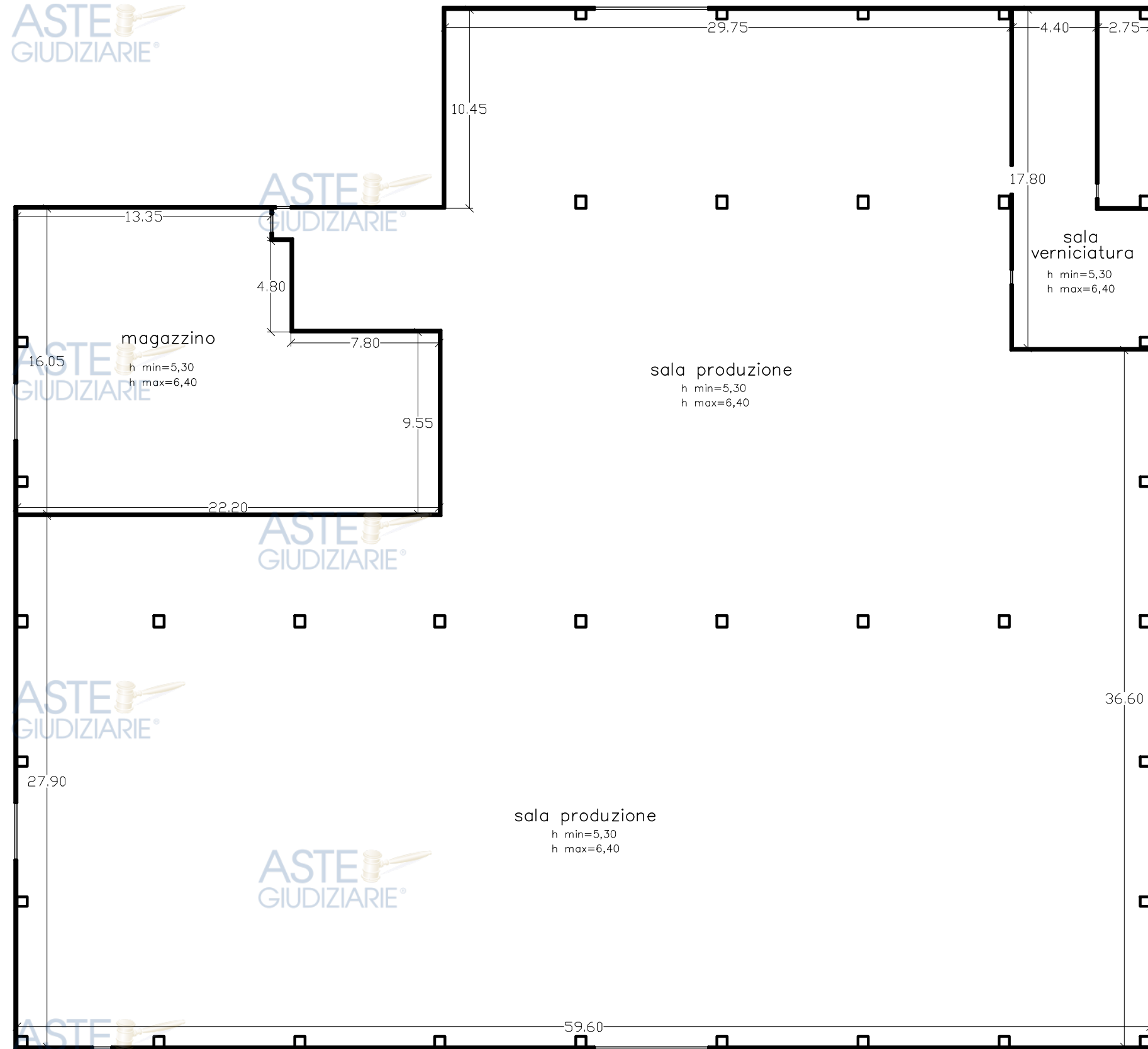
—54.50—



<b>TRIBUNALE DI RAGUSA</b>	ALLEG. N. <b>2.3</b>	<b>Oggetto:</b>  Planimetria CORPO B	STIMATORE (Dott. Ing. Giorgio Parrino)
Liquidazione Giudiziale (CCI)	SCALA: 1/200		
Numero di ruolo generale: <b>29/2023</b>			

CORPO C - Capannone - Magazzino - Sala produzione

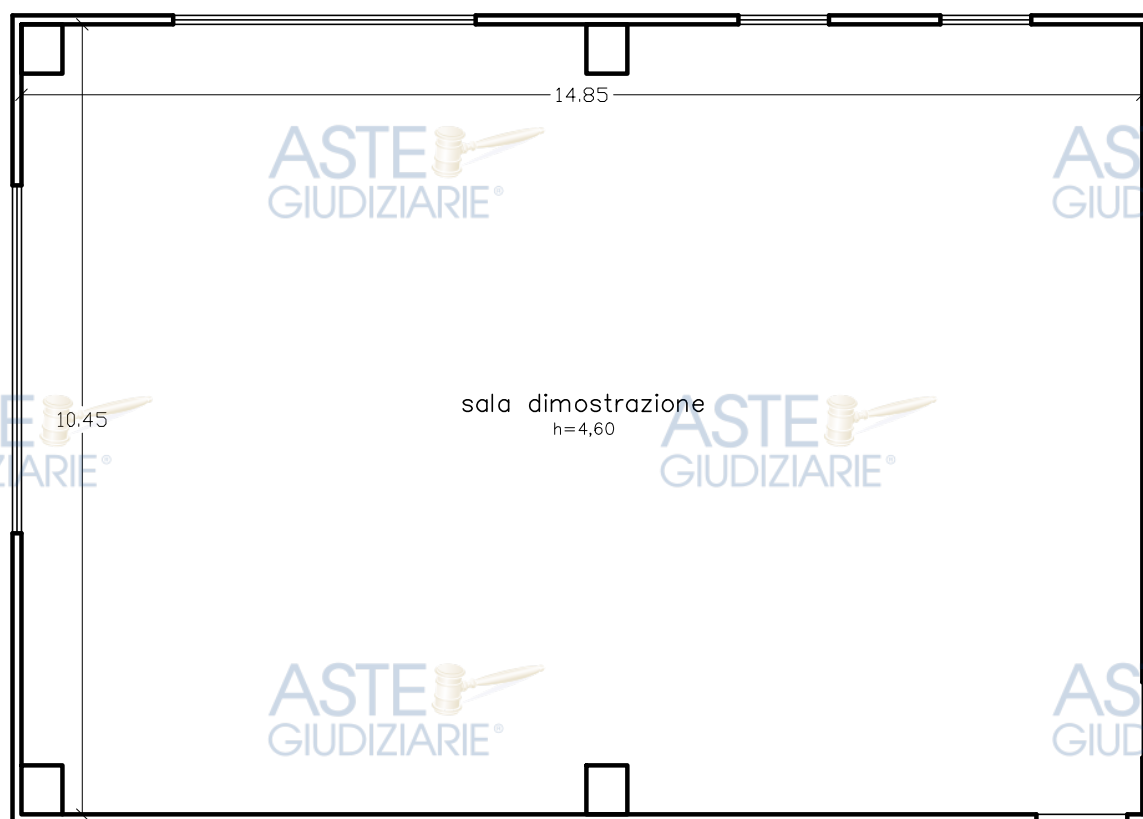
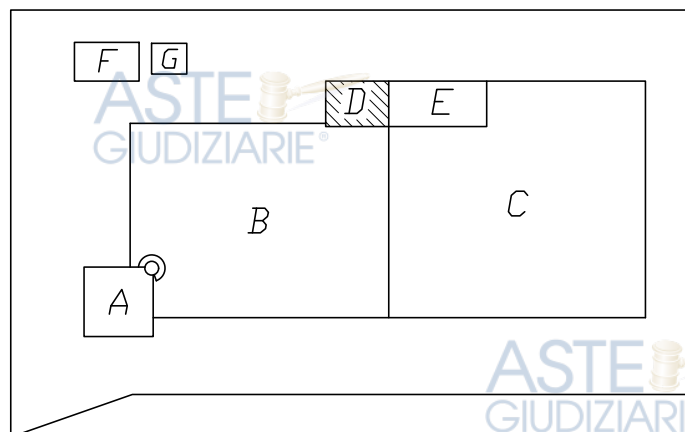
Impianto produttivo per l'assemblaggio di macchine ed arredi per attività commerciale in Modica, Viale delle Industrie n.16, c.da Fargione, Agglomerato industriale A.S.I.



TRIBUNALE DI RAGUSA	ALLEG. N.	Oggetto:	STIMATORE
Liquidazione Giudiziale (CCI)	2.4	Planimetria	(Dott. Ing. Giorgio Parrino)
Numero di ruolo generale: 29/2023	SCALA:	CORPO C	
	1/250		

**CORPO D - Capannone - sala dimostrazione**

Impianto produttivo per l'assemblaggio di macchine ed arredi per attività commerciale in Modica, Viale delle Industrie n.16, c.da Fargione, Agglomerato industriale A.S.I.

**TRIBUNALE DI RAGUSA**

Liquidazione Giudiziale (CCI)  
Numero di ruolo generale: **29/2023**

ALLEG. N.

**2.5**

SCALA:  
1/100

**Oggetto:**

Planimetria  
CORPO D

STIMATORE

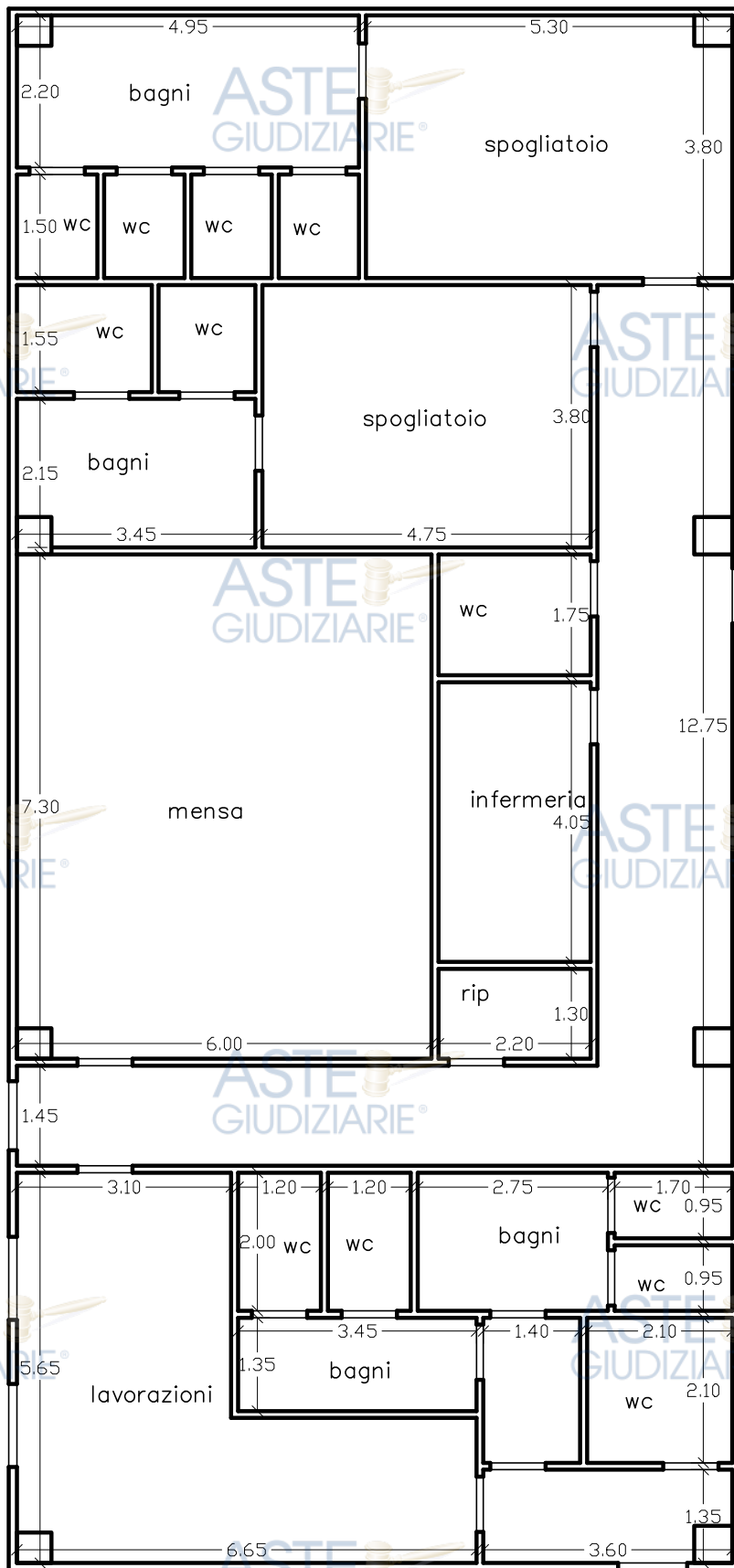
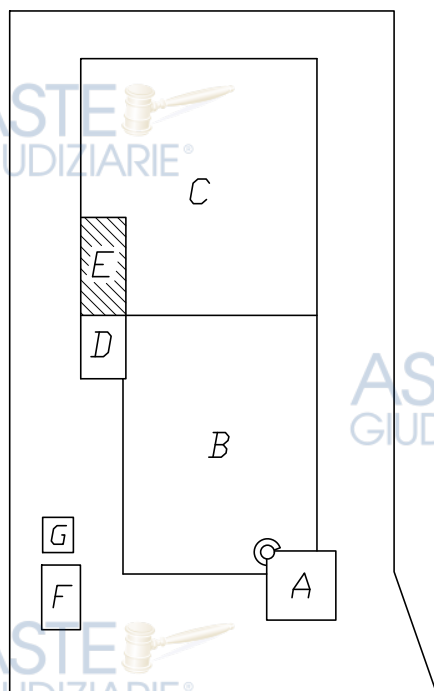
(Dott. Ing. Giorgio Parrino)

Pubblicazione ufficiale ad uso esclusivo personale - è vietata ogni

ripubblicazione o riproduzione a scopo commerciale - Aut. Min. Giustizia PDG 21/07/2009

**CORPO E - Capannone - mensa e servizi**

Impianto produttivo per l'assemblaggio di macchine ed arredi per attività commerciale in Modica, Viale delle Industrie n.16, c.da Fargione, Agglomerato industriale A.S.I.

**TRIBUNALE DI RAGUSA**

Liquidazione Giudiziale (CCI)

Numero di ruolo generale: 29/2023

ALLEG. N.

**2.6**

SCALA:

1/100

**Oggetto:**Planimetria  
CORPO E**STIMATORE**

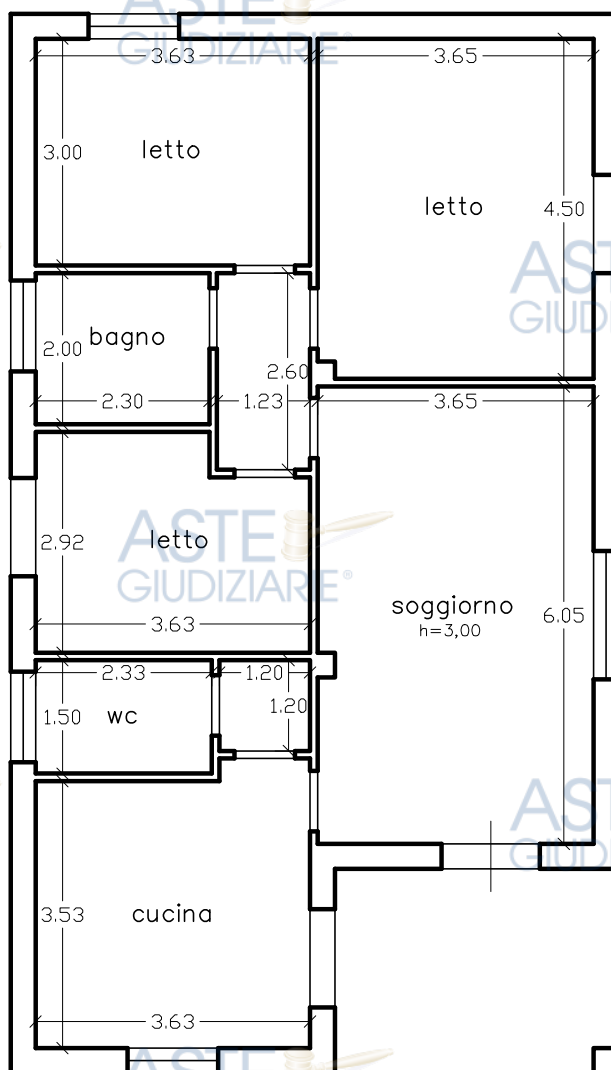
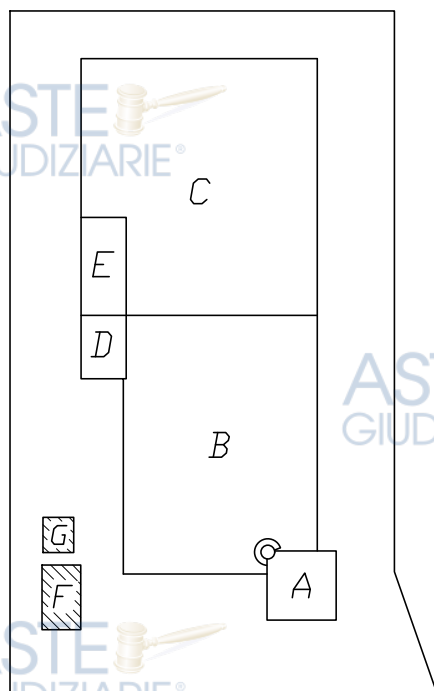
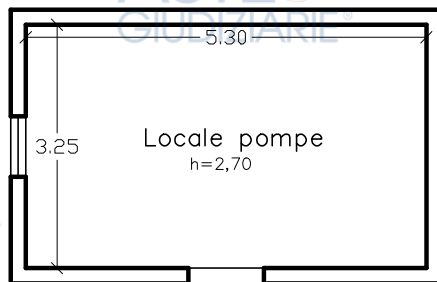
(Dott. Ing. Giorgio Parrino)

Pubblicazione ufficiale ad uso esclusivo personale - è vietata ogni

ripubblicazione o riproduzione a scopo commerciale - Aut. Min. Giustizia PDG 21/07/2009

**CORPO F - Alloggio custode**  
**CORPO G - Locale pompe**

Impianto produttivo per l'assemblaggio di macchine ed arredi per attività commerciale in Modica, Viale delle Industrie n.16, c.da Fargione, Agglomerato industriale A.S.I.



**TRIBUNALE DI RAGUSA**

Liquidazione Giudiziale (CCI)  
 Numero di ruolo generale: **29/2023**

ALLEG. N.

**2.7**

SCALA:

1/100

**Oggetto:**

Planimetria  
 CORPI F - G

**STIMATORE**

(Dott. Ing. Giorgio Parrino)

Pubblicazione ufficiale ad uso esclusivo personale - è vietata ogni

ripubblicazione o riproduzione a scopo commerciale - Aut. Min. Giustizia PDG 21/07/2009