

Allegato “A”

BENI ATTUALMENTE CUSTODITI IN POMBIA, S.S. 32		FALLIMENT O IN CONTINUITA'	FALLIMENT O CON VENDITA ATOMISTICA
Q.TA	DESCRIZIONE ARTICOLI	VALORE	VALORE
	UFFICI		
	UFFICIO AMMINISTRAZIONE - FOTO 1, 2 e 3 -		
	Poltroncina di colore rosso con poggia gomiti e seduta in similpelle rossa		
	Mobile armadio in laminato chiaro tipo divisorio con 18 ante battenti		
	Tavolo scrivania ad elle + tavolo circolare in laminato chiaro con cassettiera		
2	Poltroncine uso ufficio su rotelle con seduta in similpelle nera		
2	Poltroncina uso ufficio su rotelle con seduta in similpelle rossa		
2	Pc completi di unità centrale, monitor, tastiera e mouse marca Dell		
	Fotocopiatrice professionale Canon IR2020		
	Calcolatrice da tavolo Olivetti Logos 814 T		
	Etichettatrice Dymo Label Writer 400		
	Mobile basso in laminato bianco ad otto ante battenti		
	Macchina da scrivere Olivetti ET 2200		
	Cassettiera metallica a tre cassetti		
	a corpo	450,00 €	270,00 €
	UFFICIO GENERALE A.U - FOTO 4, 5, 6 e 7 -		
	Mobile in laminato laccato nero a due ante battenti		
	Due poltroncine in pelle nera		
	Tavolo/scrivania rettangolare con struttura metallica, piano in laminato tipo wengè e vetro di copertura, con cassettiera a tre cassetti		
	Poltroncina uso ufficio su rotelle con poggiaomito e seduta in similpelle nera		
	Tavolino nero basso di colore nero		
3	Divani in tessuto di colore verde a due posti cadauno		
	Tavolino basso con struttura metallica e piano in legno di colore marrone		
	Mobile basso laminato laccato nero con ante		
	Trita documenti Fellowes		
	Calcolatrice da tavolo Olivetti		
	Telefono cordless		
	Pc completo di unità centrale, monitor Fujitsu, tastiera e mouse		
	stufetta Imetec Eco		
	a corpo	540,00 €	325,00 €
	LOCALE TERRAZZO - FOTO 8 e 9 -		
6	Divanetti in plastica intrecciata di colore grigio scuro a tre posti e due tavolini bassi stesso stile		
	a corpo	180,00 €	110,00 €
	UFFICIO DIREZIONE - FOTO 10, 11 e 12 -		
	Mobile basso in laminato nero a quattro ante e quattro cassetti		
	Mobile armadio in laminato a quattro ante battenti in vetro		
	Tavolo scrivania rettangolare in laminato marrone chiaro completo di cassettiera		
	Poltroncina uso ufficio su rotelle con poggiaomito e seduta in similpelle nera		
3	Sedie in plastica trasparente		
	Tavolo rettangolare con struttura metallica e piano in vetro		

2	Poltrocene uso ufficio con poggia gomiti e seduta in tessuto nero		
	a corpo	540,00 €	325,00 €
	UFFICIO CONTABILITA' - FOTO 13, 14 e 15 -		
	Pc completo di unità centrale, monitor, tastiera e mouse marca Dell		
2	Cordless Gigaset		
	Mobile armadio divisorio bianco a sedici ante battenti		
	Pc completo di unità centrale, monitor, tastiera e mouse marca Dell		
	Telefono da tavolo Siemens Euro 7 2015		
	Calcolatrice uso ufficio da tavolo Casio DR.-520 ter		
	Mobiletto basso in laminato bianco a 14 ante battenti		
	Mobile armadio in laminato bianco a otto ante battenti		
	Calcolatrice da tavolo Olivetti Logos 692		
	Pc completo di unità centrale, monitor, tastiera e mouse marca Dell		
3	Postazioni di lavoro composte da tre scrivanie rettangolari e due allunghi semicircolari, tre sedie da ufficio in tessuto blue tre cassettiere a tre cassetti		
	a corpo	540,00 €	325,00 €
	SALA SERVER - FOTO 16, 17 e 18 -		
3	Mobili Rakk con relative attrezzature elettroniche		
	Mobile armadioa incasso a 4 ante battenti		
	Scrivania rettangolare in laminato bianco		
	Poltroncina uso ufficio su rotelle in tessuto blu		
	Monitor per PC Samsung		
	a corpo	900,00 €	540,00 €
	UFFICIO DELLA SALA SERVER - FOTO 19, 20 e 21 -		
2	Mobile basso in laminato chiaro uno a quattro ante ed uno a due ante		
	Sigillatrice Fellowes Cosmic		
2	Scrivania ad elle in laminato charo complete di cassettiere		
2	Poltroncina in tessuto blu		
3	Monitor LCD di varie fatture con tastiera, mouse e unità centrale Dell		
2	Monitor LCD con tastiera, mouse, unità cenrale Dell, gruppo continuità APC		
	Cassaforte metallica con apertura manuale Tecnofire		
	Mobile armadio a sei ante battenti		
5	tablet guasti		
2	pc portatili Dell		
1	Pc portatile Toshiba		
1	Pc portatile Fujitsu		
3	Switch D-Link		
2	monitor obsoleti		
3	Pc obsoleti		
1	apparecchio VDR guasto		
	a corpo	360,00 €	215,00 €
	UFFICIO PERSONALE - FOTO 22, 23 e 24 -		
	Postazione di lavoro composta da due scrivanie in laminato chiaro ad elle complete di allungo, due cassettiere, tre poltroncine uso ufficio con sedute in tessuto blu		
	Mobile basso in laminato chiaro ad anta battente		
	Mobile armadio divisorio a 6 ante battenti in laminato chiaro		
	Pc completo Dell		
	Cordless Gigaset		

	PC portatile Dell		
	Mobile armadio divisorio a 6 ante battenti in laminato chiaro		
	Mobile basso a otto ante battenti in laminato chiaro		
	a corpo	315,00 €	190,00 €
	UFFICIO COMMERCIALE - FOTO 25, 26, 27 e 28		
	Mobile armadio tipo divisorio a 6 ante		
	Mobiletto basso in laminato grigio a dodici ante		
2	Pc Dell completi di unità centrale, schermo, mouse e tastiera		
	Calcolatrice da tavolo Olivetti Logos 814T		
	Etichettatrice Dymo Label Writer 450		
4	Scrivania ad elle complete di due allunghi semicircolari, 4 cassetiere nere a quattro cassetti su rotelle in laminato grigio chiaro a 3 cassetti		
2	Poltroncine in tessuto blu		
	Poltroncina con seduta in simil pelle nera		
3	Appendiabiti a stelo		
	Mobiletto divisorio basso a 4 ante battenti in laminato chiaro		
	Mobile armadio in laminato chiaro a 3 ante battenti		
2	appendiabiti metallici a stelo		
	Mobile basso in laminato grigio chiaro a 22 ante battenti		
	Mobile basso in laminato grigio chiaro a due ante battenti		
6	Scrivanie ad elle in lamianto chiaro con allungo semicircolare ed una scrivania rettangolare in laminato chiaro		
7	Cassettiere di cui cinque nere a 4 cassetti e 3 grigio chiaro a tre cassetti tutte su rotelle		
	Pc Dell completo di unità centrale, schermo, mouse e tastiera		
4	Poltroncine uso ufficio in tessuto blu		
	Mobile armadio divisorio a 6 ante battenti		
4	Pc completi marca Dell con schermo, tastiera e mouse		
4	Calcolatrici Logos 814T		
	Etichettatrice Dymo Label Write 400		
3	Cordless Gigaset		
	Telefono da tavolo Siemens		
	Calcolatrice Logos 692		
	Rilegatrice Prima		
	a corpo	1.350,00 €	540,00 €
	SALA DIREZIONE E PRODUZIONE - 29, 30 e 31 -		
	Mobile basso in laminato laccato marrone e nero a quattro ante battenti di cui due in vetro scuro, due vani a giorno e 4 cassetti		
	Mobiletto basso in laminato laccato marrone a tre ante battenti e quattro cassetti		
	Scrivania rettangolare in laminato marrone chiaro con cassetiera		
	Calcolatrice da tavolo Olivetti Logos		
5	Poltrone uso ufficio su rotelle con poggiaomito e seduta in tessuto nero		
	Poltrona direzionale nera		
	Mobile basso in laminato laccato lunghezza circa 8 metri con ante e cassetti		
	Tavolo rettangolare in laminato laccato marrone con finali in similpelle nera		
	Lampada a stelo metallica di colore nero		
	Mobile armadio in laminato laccato marrone e nero a cinque ante di cui tre in vetro e quattro cassetti		
	Mobiletto basso in laminato laccato marrone a due ante e due vani a giorno		

	a corpo	720,00 €	430,00 €
	NEL CORRIDOIO - FOTO 32 -		
2	Mobili bassi in laminato grigio a quattro ante battenti cadauna		
	Plastificatrice GBC Docuseal 12		
	Taglierina manuale		
	a corpo	90,00 €	55,00 €
	UFFICIO ACQUISTI - FOTO 33, 34, 35 e 36 -		
	Mobile basso in laminato grigio chiaro a 22 ante battenti		
	Mobile basso in laminato grigio chiaro a 6 ante battenti		
2	Mobili armadio tipo divisorio a 12 ante battenti cadauno		
	Scrivania ad elle in laminato chiaro+ cassetiera a quattro cassetti nera		
	Poltroncina uso ufficio su rotelle con poggia gomito e seduta in tessuto blu		
	Appendi abiti metallico a stelo		
	PC Completo Dell		
	Cordless Gigaset		
	Scrivania ad elle in laminato chiaro con due cassetiere a tre cassetti su rotelle grigio chiaro		
	Poltroncina uso ufficio in tessuto blu		
	PC Completo Dell		
	Cordless Gigaset		
	Calcolatrice da tavolo Olivetti Logos 694T		
	Scrivania ad elle in laminato chiaro con due cassetiera a tre cassetti su rotelle		
	Poltroncina uso ufficio in tessuto blu		
	Scrivania ad elle in laminato chiaro con due cassetiera a tre cassetti su rotelle		
	Poltroncina uso ufficio con poggia gomiti e seduta in tessuto blu		
	PC Completo Dell		
	Cordless Gigaset		
	Calcolatrice da tavolo Olivetti Logos 382		
	Scrivania ad elle in laminato chiaro con una cassetiera a tre cassetti su rotelle		
	Poltroncina uso ufficio con poggia gomiti e seduta in tessuto blu		
	Telefono da tavolo Siemens		
	PC Completo Dell		
	Calcolatrice Olivetti Logos 814T		
	Appendi abiti metallico		
	Calcolatrice nCanon MP 121		
	Calcolatrice Logos 692		
	a corpo	720,00 €	430,00 €
	SALA RISTORI - FOTO 37, 38 e 39 -		
3	Tavoli rettangolari in legno venato con piano in vetro		
12	Sedie con rivestimenti in tessuto di vari colori		
	Cucina lineare di circa 4,5 Mt completa di lavello in acciaio ad una vasca con gocciolatoio, quattro piastre per cottura , cappa, 2 microonde, ante e cassetti vari , frigo da incasso, TV Samsung		
	a corpo	360,00 €	215,00 €
	CORRIDOIO - FOTO 164		
1	Mobile armadionin lamonato grigio chiaro a 9 ante		
	a corpo	270,00 €	160,00 €
	UFFICIO TECNICO - LOCALE CHIUSO - FOTO 40, 41, 42 e 43 -		

	Scrivania rettangolare in laminato marrone		
	Appendibiti metallico nero		
	Mobile basso nero a quattro ante battenti e due vani a giorno		
	Mobile basso nero a quattro ante battenti in vetro		
	Mobile armadio nero a quattro ante di cui due in vetro tipo vetrina ad otto cassetti		
	Scrivania di forma irregolare in laminato nero con relativo allungo con cassetiera a tre cassetti		
4	Poltroncine uso ufficio con seduta in simil pelle e tessuto nero		
	Trita documenti Fellowes S8-85C		
	Mobiletto basso in laminato nero con anta in plastica nera		
	Cordless Gigaset		
	Schermo Dell		
	Tecnigrafo Neolt Poker		
	a corpo	405,00 €	240,00 €
	ALTRO UFFICIO TECNICO - OPEN SPACE - FOTO 44, 45, 46, 47, 48, 49 e 50 -		
	Mobile armadio divisorio a 26 ante battenti in laminato grigio chiaro		
	Plotter marca Xerox 6204 wide format		
	Mobile basso circa 20 metri lineari a varie ante battenti		
	Tavolo rettangolare in laminato con profili in tessuto neri completo di quattro poltroncine in tessuto blu di varie fatture		
	Telefono da tavolo Siemens		
	Postazione di lavoro composta da : 4 scrivanie rettangolari , 2 quadrate e allungo semicircolare in laminato chiaro , 3 cassettiere nere e grigio chiaro a tre e quattro		
	Tecnigrafo Zucor		
	Mobile armadio divisorio a 12 ante battenti		
9	Mobili metallici con apertura dall'alto per disegni		
2	Appendiabiti a stelo		
	Mobile armadio a otto ante battenti		
3	Mobili bassi in laminato per lungh. Totale di circa 10 Mt a dieci ante battenti e paretina per caloriferi		
	Tavolino dattilo in laminato grigio con cassetiera a quattro cassetti nera		
2	Rilegatrice GBC		
	Mobile per disegni in laminato grigio a otto cassetti		
4	Scrivanie ad elle in laminato grigio chiaro con 4 cassettiere a quattro cassetti nere		
2	Telefoni da tavolo Siemens		
3	PC completi Dell con schermo Nek		
3	Poltroncine con seduta in tessuto blu		
1	Taglierina Trim 130		
	a corpo	1.100,00 €	650,00 €
	Al Piano terra		
	SALA ATTESA - FOTO 51 e 52 -		
7	Poltroncina uso ufficio con poggia gomiti e seduta in tessuto blu		
	Tavolo ovale in laminato chiaro		
	Mobile basso 7 ante battenti		
	Cordless Siemens		
	Calcolatrice da tavolo Olivetti Logos 814 T		
	Lampada a piantana		
	a corpo	180,00 €	110,00 €

	UFFICIO denominato "SINGUM" - Foto 165, 166, 167, 168, 169		
1	Tavolo rettangolare grigio chiaro con propaggini semicircolari neri		
1	Mobile armadio 6 ante battenti		
1	Mobile armadio 3 ante con ante superiori in vetro		
1	Mobile basso 5 ante		
1	Appendiabiti		
4	Sedie in tessuto blu con braccioli		
1	Tavolino portastampante		
1	Schermo acer		
1	Carrellino metallico con 4 ruote		
1	Stufetta Lasuper		
	a corpo	400,00 €	240,00 €
	CORRIDOIO di fronte UFFICIO denominato "SINGUM" - Foto 170		
1	Mobile ad incasso 6 ante con ante superiori in vetro		
	a corpo	100,00 €	60,00 €
	ENTRATA - FOTO 53 e 54 -		
4	Poltroncine d'attesa con rivestimento in tessuto vario		
	Tavolino basso rotondo in vetro su rotelle		
	Tv color appeso a parete marca LG		
	a corpo	180,00 €	110,00 €
	UFFICIO CENTRALINO - FOTO 55, 56, 57 e 58 -		
	Mobile armadio divisorio a venti ante in laminato chiaro		
	Mobile reception ad U in laminato nero con piano d'appoggio bianco completo di due cassettiere vani a giorno, ante ed alzatina con sopra bilancina Omega, affrancatrice,		
	Stufetta elettrica Plein Air		
	Appendi abiti a stelo		
	Mobile basso a sei ante scorrevoli in laminato chiaro		
	Mobile armadio a sei ante battenti in laminato chiaro		
2	Scrivanie rettangolari in laminato chiaro		
	Tavolino da appoggio in laminato grigio chiaro		
	Sedia uso ufficio con seduta in simil pelle nera		
	Pc completo Dell		
	Calcolatrice Olivetti Logos		
	Telefono da tavolo Alcatel		
	Mobile basso a quattro ante battenti e pannello lunghezza circa 3 Mt		
	Mobile basso in laminato beige due ante battenti		
	Scrivania rettangolare metallica con piano in vetro satinato con cassettera su rotelle a quattro cassetti in laminato bianco		
	Poltroncina uso ufficio su rotelle con poggia gomiti e seduta in tessuto blu		
	a corpo	315,00 €	190,00 €
	LOCALE MAGAZZINO - FOTO 59, 60 e 61 -		
	Sparsi nel locale e sopra al soppalco metallico n. 10 armadi in laminato di vari colori a piu' ante battenti cadauno contenenti documentazione + vari mobiletti in laminato		
	a corpo	1.000,00 €	600,00 €
	AREA STAMPAGGIO POLIMERI		
	LOCALE MENSA - FOTO 62, 63 e 64 -		
9	Tavolini rettangolari in laminato marrone/grigio scuro		
26	Sedie in plastica con rivestimento in tessuto vari colori		
9	Sedie in plastica di colore verde		



1	Frigorifero uso domestico Indesit		
1	Forno microonde Amstrad		
1	Bollitore in acciaio Marietta		
1	Cucina uso domestico Indesit		
1	Lavello doppia vasca in acciaio con mobiletto in laminato bianco		
1	Mobile pensile in laminato grigio scuro con 4 ante battenti		
1	Mobile basso in laminato grigio scuro con 4 ante battenti		
2	Microonde Koenic		
	a corpo	450,00 €	270,00 €
	SPOGLIATOIO DONNE		
4	Armadietti uso spogliatoio con 2 ante cadauno e 3 armadietti con 3 ante	95,00 €	55,00 €
	SPOGLIATOIO UOMINI		
12	Armadietti uso spogliatoio con 3 ante cadauno e 3 armadietti con 2 ante	200,00 €	120,00 €
	Scaffalature portastampi e portastampi vari - FOTO 65 -		
	AREA LAVORAZIONE - FOTO 66		
1	Box uso ufficio con all'interno:		
1	Mobiletto metallico basso con 2 ante scorrevoli		
1	Cassettiera in laminato con 4 cassetti		
1	Scrivania rettangolare con piano di lavoro in laminato marrone chiaro		
2	Poltroncine uso ufficio con seduta in tessuto blu		
1	Pc completo Dell		
1	Pc con monitor Samsung, tastiera, mouse, case Dell		
	a corpo	180,00 €	110,00 €
2	Trapani a colonna di cui uno Ser.Mac 15 ed uno Ltf Sb18 - FOTO 67-	135,00 €	80,00 €
2	Transpallet - FOTO 68 e 69 -	180,00 €	110,00 €
1	Trapano a colonna "Condor Mc18-A - FOTO 70 -	90,00 €	55,00 €
	FOTO 71		
1	Granulatore Moretto modello GR3035, n.s. 05-02795, anno 2005	1.350,00 €	810,00 €
1	Granulatore Moretto modello GR3035, n.s. 05-02857, anno 2005	1.350,00 €	810,00 €
1	Granulatore Moretto senza targhetta identificativa	1.350,00 €	810,00 €
	FOTO 72		
1	Carroponte bitrave Mec Gru, matricola 22045, anno 2003, portata 3,2 T	5.400,00 €	3.250,00 €
1	Carroponte monotrave Mazza, portata massima 1600 kg	2.700,00 €	1.620,00 €
	REPARTO STAMPAGGIO POLIMERI - FOTO 73, 74, 75, 76 e 77 -		
1	Pressa ad iniezione " NEGRI BOSSI" mod. VE-300-2003 matr. B2-148 anno 11/2005 CE completa di quadro comando a contr. Num. Con dosatore marca "MORETTO" e nastro trasportatore marca MB mod. CP matr. A52011 anno 2005	17.100,00 €	10.250,00 €
1	Pressa ad iniezione " NEGRI BOSSI" mod. VS 210 matr. 134-117 anno 2006 CE completa di quadro comando a contr. Num. Con dosatore marca "MORETTO" e nastro trasportatore marca MB mod. CP matr. 452012 anno 2005	13.500,00 €	8.100,00 €
1	Pressa ad iniezione " NEGRI BOSSI" mod. V370 matr. 55-120 anno 1998 CE completa di quadro comando a contr. Num. Con dosatore marca "MORETTO" e con braccio automatizzato "MIKRO" CNC	4.100,00 €	2.450,00 €
1	Pressa ad iniezione " NEGRI BOSSI" mod. NB300SV matr. 54-134 anno 1991 completa di dosatore " MORETTO" braccio automatizzato VMP ASITECH	3.150,00 €	1.900,00 €
1	Pressa ad iniezione " NEGRI BOSSI" VE160 matr. 133-110 anno 2005 con dosatore " MORETTO" , controllo numerico ed accessori	9.000,00 €	5.400,00 €
1	Pressa ad iniezione " NEGRI BOSSI" VE160 matr. 133-111 anno 2005 con dosatore " MORETTO" controllo numerico ed accessori	9.000,00 €	5.400,00 €

1	Pressa ad iniezione " NEGRI BOSSI " VE160 matr. 133-109 anno 2005 con dosatore "MORETTO" controllo numerico ed accessori	9.000,00 €	5.400,00 €
1	Pressa ad iniezione "NEGRI BOSSI" mod. NB-210 SV matr. 53242 anno 1993 con dosatore "MORETTO" comandi controllo numerico con braccio automatizzato VMP	3.150,00 €	1.900,00 €
1	Pressa ad iniezione "NEGRI BOSSI" mod. NB-190 matr. 38/642 anno 1988 con dosatore "MORETTO" comandi controllo numerico con braccio automatizzato CNC	3.150,00 €	1.900,00 €
1	Pressa ad iniezione marca "SANDRETTO" serie sette 190 matr. 2907035 anno 1982 con dosatore "MORETTO" pulpito di comando, nastro trasportatore MB mod. 48 anno	3.000,00 €	1.800,00 €
1	Pressa ad iniezione marca "SANDRETTO" serie sette 190 matr. 92907334 anno 1988 con dosatore "MORETTO" pulpito di comando, nastro marca "VIRGILIO" nastri	4.050,00 €	2.450,00 €
1	Pressa ad iniezione marca "NEGRI BOSSI" mod. VE70 matr. 87/149 anno 2005 con dosatore marca "MORETTO" a controllo numerico	7.650,00 €	4.600,00 €
1	Pressa ad iniezione marca "NEGRI BOSSI" mod. VE70 matr. 87/148 anno 2005 con dosatore marca "MORETTO" a controllo numerico con accessori	7.650,00 €	4.600,00 €
1	Pressa ad iniezione marca " SANDRETTO EUROMAP" mod. 310/95 serie HP 95 completa di dosatore e quadro comandi select 90 static mixer nr. Serie OP.01346912	3.150,00 €	1.900,00 €
1	Pressa ad iniezione marca "NEGRI BOSSI" mod. V480-2850 nr. Matr. 77-189 anno 2003 completa di quadro comando a controllo num., dosatore moretto	20.500,00 €	12.300,00 €
1	Pressa ad iniezione marca "NEGRI BOSSI " mod. V370-2850 denominata EUROMAP 3700 H-2850 nr.matr. 76-214 anno 2003 compl. Di quadro comandi a controllo	17.100,00 €	10.250,00 €
1	Pressa ad iniezione marca "MIR" mod. HMPS270-1290 matr. 9406 anno 1995 completa di dosatore marca "MORETTO", quadro comandi	5.400,00 €	3.250,00 €
1	Pressa ad iniezione marca "MIR" mod. HMPS 270 matr. 8124 anno 1992 completa di dosatore marca "MORETTO", quadro comandi	5.400,00 €	3.250,00 €
11	Gruppi di continuità varie portata/potenza marca "AQUILA SERVICE" Mod Esco 40 /HYP	9.000,00 €	5.400,00 €
LOCALE COMPRESSORI - FOTO 78,79 e 80 -			
1	Compressore industriale Mark Rmd 55 kw, matricola cdi 550504, anno 2000		
1	Compressore industriale Atlas Copco Ga37, anno 2003		
1	Compressore industriale Atlas Copco Ga508		
1	Essicatore Ceccato CDX120		
1	Essicatore Bottarini senza targhetta identificativa		
3	Serbatoi di varie portate		
	a corpo	7.200,00 €	4.300,00 €
CENTRALE FRIGORIFERA - FOTO 81 e 82 -			
1	Impianto di essiccazione Moretto composto da 4 impianti separati, di cui :		
	uno con 3 essicatori da 440 kg modello RC42, camera riscaldante, deumidificatore, accessori vari. anno 2004		
	uno con 1 essicatore, deumidificatore, accessori vari, anno 2002		
	uno con 4 essicatori modello R5 CH2, camera riscaldante, deumidificatore, accessori vari, anno 2003		
	uno con 3 essicatori modello TC150P, camera riscaldante, deumidificatore, accessori vari, anno 2003		
4	Tramogge per miscelazione varie portate ed impianto di distribuzione		
	a corpo	13.500,00 €	8.100,00 €
REPARTO ASSEMBLAGGIO, A FIANCO POLIMERI - FOTO 83 -			
1	Soppalco metallico mt 14x7 circa, con scala di salita	1.800,00 €	1.100,00 €
SOTTO IL SOPPALCO - FOTO 84, 85 e 86 -			
1	Macchina per montaggio cuscinetti di colore verde senza targhetta identificativa (MC1)	270,00 €	160,00 €
2	Banchetti per montaggio, di cui 1 Tecnoprecisa, completi di avvitatori pneumatici	270,00 €	160,00 €
1	Trapano a colonna Arboga Masriner tipo U2508	110,00 €	65,00 €
1	Trapano a colona modello Rapid 13 con banchetto	135,00 €	80,00 €
1	Miscelatore/coclea di colore blu Caccia senza targhetta identificativa	180,00 €	110,00 €

12	Transpallet varie marche e portate	1.100,00 €	650,00 €
1	Macchinario per calettamento di colore verde senza targhetta identificativa (CA6)	360,00 €	215,00 €
Vari	Tavoli, banchi metallici e cassettiere contenenti minuteria ed accessori	900,00 €	540,00 €
	BOX UFFICIO - FOTO 87 -		
2	Scrivanie rettangolari con piano di lavoro in laminato marrone chiaro		
2	Cassettiere con 4 cassetti cadauna		
1	Tavolino in laminato grigio		
1	Armadio metallico grigio		
3	Poltroncine uso ufficio di diverse fatture		
3	Pc composto da monitor, tastiera, mouse, unità centrale Dell		
	a corpo	270,00 €	160,00 €
	FOTO 88		
1	Pressa manuale Raimondi (TM8) RA40V, matricola 181979, con ribaltatore ABC	2.250,00 €	1.350,00 €
1	Pressa manuale Legnani (TM4), tipo FNAR/O, matricola 6.919, con ribaltatore ABC	2.250,00 €	1.350,00 €
	FOTO 89		
1	Pressa per montaggio cuscinetti di colore grigio su carrello (MP3)	450,00 €	270,00 €
1	Pressa per calettamento anelli di colore grigio , su banco metallico (MP2)	450,00 €	270,00 €
1	Macchina pneumatica per montaggio piastre, con ribaltatore, senza targhetta identificativa (MO9) - FOTO 90 -	1.350,00 €	800,00 €
1	Macchina per montaggio perno e cono, Sistemi Dyna Slide (FE1) - FOTO 91 -	450,00 €	270,00 €
1	Macchina tipo pressa per calettamento Alfamatic S200/250, matricola 9210092, anno 1984 (CA1) - FOTO 92 -	900,00 €	540,00 €
1	Tavola rotante per montaggio supporti speciali (LR1), colore verde, senza targhetta identificativa, con tramoggia ABC - FOTO 93 -	1.350,00 €	800,00 €
1	Banco di montaggio Primon per assemblaggio supporti ruote, matricola 0470, anno 2004, con ribaltatore Barbaglia (M51) - FOTO 94 -	3.150,00 €	1.900,00 €
1	Pressa a cono di cigno Colombo Agostino 1001, anno 1991, matricola 9.91 - FOTO 95 -	3.150,00 €	1.900,00 €
1	Pressa meccanica a collo di cigno modello AFN 130, marca Zani, anno 2002, matricola 02-153, con cabina insonorizzata, raddrizzatore Norda e aspo motorizzato e accessori - FOTO 96 -	5.400,00 €	3.250,00 €
1	Trapano a colonna Sermac 16/18 - FOTO 97 -	135,00 €	80,00 €
1	Soppalco metallico mt 25x3,50/4 mt circa, con scala di salita - FOTO 98 -	2.700,00 €	1.600,00 €
	SOTTO IL SOPPALCO - FOTO 99, 100 e 101 -		
1	Pressa per montaggio ruote di colore grigio, senza targhetta identificativa (MR1), con ribaltatore Barbaglia	1.800,00 €	1.100,00 €
1	Pressa per montaggio ruote di colore grigio, senza targhetta identificativa (MR2), con ribaltatore di colore grigio	1.800,00 €	1.100,00 €
1	Pressa pneumoidraulica per montaggio cuscinetti Alfamatic, 5T, matricola 9201004, con banco da lavoro (PP1)	1.350,00 €	800,00 €
1	Banco di montaggio freni, senza targhetta identificativa, con ribaltatore Barbaglia	450,00 €	270,00 €
1	Banco di montaggio freni, senza targhetta identificativa, con ribaltatore ABC (MF5)	450,00 €	270,00 €
1	Macchina per assemblaggio con tavola rotante Olmatic, matricola 2018 A 062, anno 2019 (MF8)	7.200,00 €	4.300,00 €
1	Pressa Alfamatic, 8T, matricola 0003024 (MO7)	1.350,00 €	800,00 €
1	Banco di montaggio gruppo freni (M52) F.lli Primon, matricola 1756, anno 2001	2.250,00 €	1.350,00 €
1	Pesa a pavimento Sipi Se310, matricola 8147/3/96, portata massima 1500 kg	1.350,00 €	800,00 €
	REPARTO ASSEMBLAGGIO		
1	Linea assemblaggio montaggio automatico cuscinetti matr. 2001/ A 112 anno 2002 completa di nastro trasportatore marca "DAMEC" e ribaltatore marca "BARBAGLIA", accessori (MC2) - FOTO 102 e 103 -	13.500,00 €	8.100,00 €

1	Linea caricatrice automatica con tavola rotante per assemblaggio anelli di gomma su mozzi matr. nr. 763 anno 1997 completo di nastro trasportatore e 2 tramogge vibranti marca "ICORA BG SRL" (CO1) - FOTO 104 e 105 -	11.700,00 €	7.000,00 €
1	Macchinario per montaggio piastra supporto girevole con banco attrezzato per assemblaggio gruppi a base rotante seri TSV anno 2001 matr. 1562 marca "PRIMON FRATELLI" completo di 4 ribaltatori (M08) - FOTO 106 -	21.600,00 €	13.000,00 €
1	Linea assemblaggio macchina automatica a line a pallet di assemblaggio gomme con flange metalliche matr. 1207 anno 1999 completa di 3 nastri trasportatori e relative tramogge - FOTO 107 -	27.000,00 €	16.200,00 €
1	Linea pallet per assemblaggio di supporti per ruote matr. 819 anno 1998 completa di nastri trasportatori e tramogge vibranti con un ribaltatore - FOTO 108 -	10.000,00 €	6.000,00 €
	FOTO 109, 110, 111 e 112		
1	Banco di montaggio pneumatico completo di robot marca "ABB" tipo IRB 140 M2000 anno 2002 Matr. 14M-20852 completo di quadro comando e due ribaltatori	16.200,00 €	9.800,00 €
1	Banco di montaggio pneumatico completo di robot marca "ABB" tipo IRB 140 M2000 nr. Serie 14 M-20214 anno 2001 con tavola rotante (MO2)	18.000,00 €	10.800,00 €
1	Banco di montaggio pneumatico completo di tavola rotante, banchetto con avvitatore e tramoggia (di fattura artigianale)	3.150,00 €	1.900,00 €
1	Banco di montaggio pneumatico a controllo numerico completo di due ribaltatori e una tramoggia (M04)	7.200,00 €	4.300,00 €
1	Piccola cabina di verniciatura Coral minivelo mt1, con aspiratore, accessori e ribaltatore Barbaglia - FOTO 113 -	450,00 €	270,00 €
1	Saldatrice Weldtronic 440 Thyricontrol, completa di tavola Mb, mod. traf. BACB50, matricola 945, anno 2001, 2 ribaltatori (SD1) - FOTO 114 -	1.350,00 €	800,00 €
	OFFICINA - FOTO 115, 116, 117 e 118 -		
6	Armadi a cassetiera contenenti minuteria		
1	Armadio con 2 ante scorrevoli		
6	Armadietti a più ante contenenti accessori vari		
3	Cassettiere a 8 cassetti cadauno contenenti punte/frese		
	a corpo	2.250,00 €	1.350,00 €
1	Trapano radiale Ambros 700, sprovvisto di targhetta identificativa	450,00 €	270,00 €
1	Tornio Colombo con controllo Fagor, sprovvisto di targhetta identificativa	900,00 €	550,00 €
1	Tornio con controllo Fagor DANIA 245x2000	900,00 €	550,00 €
1	Moletta doppia Nebes	90,00 €	55,00 €
3	Banchi da lavoro metallici con cassettiere	135,00 €	80,00 €
1	Fresa Tiger Ful10 con controllo Fagor, sprovvista di targhetta identificativa	800,00 €	500,00 €
1	Smerigliatrice Marpol, modello 101, anno 2001	90,00 €	55,00 €
1	Saldatrice Eagle 170 modello Arcum	110,00 €	65,00 €
1	Taglierina Stemak SV3 anno di costruzione 2001	135,00 €	80,00 €
1	Piano di riscontro	90,00 €	55,00 €
1	Trapano a colonna Sermac 16/18	135,00 €	80,00 €
1	Seghetto orizzontale TR-AV150 Ambas	180,00 €	110,00 €
	ZONA FILMATRICE		
1	Pedana rotante filmatrice per bancali marca "POLYCOMM" matr. 1620-111-165 con pulsantiera comandi - FOTO 119 -	3.150,00 €	1.900,00 €
	BOX CON ALL'INTERNO: - FOTO 120 -		
1	Scrivania rettangolare in laminato chiaro		
1	Poltroncina uso ufficio con seduta in tessuto rosso		
1	Appendiabiti metallico		
1	Pc composto da monitor Dell, tastiera, mouse, unità centrale Dell		
1	Etichettatrice Tlp 2844		

1	Pc composto da monitor Philips, tastiera mouse, unità centrale Dell		
	a corpo	315,00 €	190,00 €
	SALA PROVE - FOTO 121, 122 e 123 -		
1	Strumento prova Telmet 2000, n.s. 0230691, Galileo Ergotest		
1	Macchina prova cilindri senza targhetta identificativa		
1	Macchina prova ruote senza targhetta identificativa		
2	Armadi metallici a due ante battenti cadauno		
3	Banchi da lavoro		
2	Cassettiere a 5 e 6 cassetti contenenti attrezzature		
	a corpo	2.700,00 €	1.600,00 €
	BOX ACCETTAZIONE		
	FOTO 124		
1	Scrivania a L in laminato grigio chiaro		
1	Poltroncina uso ufficio con seduta in tessuto rosso		
1	Pc con monitor, tastiera, mouse, unità centrale Dell		
1	Appendiabiti		
1	Mobile in laminato con 2 ante battenti		
1	Scrivania rettangolare con piano in laminato grigio		
1	Cassettiera 4 cassetti		
1	Poltroncina uso ufficio con seduta in tessuto blu		
1	Etichettatrice Zebra Z4M plus		
1	Pc completo Dell	315,00 €	190,00 €
	FOTO 125		
1	Pesa a pavimento Sipi	900,00 €	540,00 €
	FOTO 126 e 127		
2	Transpallet varie marche e portate	180,00 €	110,00 €
Sparsi	In tutti i locali banchetti, armadi, cassettiere, contenenti accessoriistica, strumenti vari, ecc.	4.500,00 €	2.700,00 €
1	Carrello elevatore elettrico marca "STILL" mod. RX 50-15 port. 1500 kg anno 2004 matr. 515054004644 completo di carica batterie	3.600,00 €	2.150,00 €
1	Carrello elevatore elettrico marca "STILL" mod. R 60-20 port. 2000 kg anno 2001 matr. 516032001722 completo di carica batterie	4.050,00 €	2.450,00 €
1	Carrello elevatore elettrico marca "STILL" mod. R50-15 anno 2000 matr. 515044021028 port. 1500 kg completo di carica batterie	3.150,00 €	1.900,00 €
1	Carrello elevatore elettrico marca "STILL MX 13" con caricamento pallet laterale matr. 2325000108 anno 2000 portata 1350 kg completo di carica batterie	8.100,00 €	4.900,00 €
1	Carrello elevatore elettrico uomo a terra marca "STILL" mod. EGV 1600 anno 1991, matr. 14930670178 port. kg 1600 completo di carica batterie	1.200,00 €	700,00 €
1	Carrello Elevatore marca "JUNGHEINRICH" mod. EFG-DH 12.5 anno 2000 port. 1200 kg matr. m89.91 62.10 completo di carica batteria	2.700,00 €	1.600,00 €
	AREA ASSEMBLAGGIO NEL CAPANNONE		
	Imballatrice Polycomm - FOTO 128 -	450,00 €	270,00 €
	FOTO 129		
	Pesa digitale fuori pavimento modello TP202CE	315,00 €	190,00 €
	Bilancia Omega Twin 3	110,00 €	65,00 €
	FOTO 130, 131, 132, 133 e 134		
1	Pressa oleodinamica per carta e plastica Ormic modello Dixi 5, anno 2001	540,00 €	320,00 €
1	Macchina / Tavola rotante 4 Operazioni in disuso marca Cosberg Automazioni e Sistemi per l'assemblaggio, anno 2000, rif. TM05	450,00 €	270,00 €

1	Macchina per viti Vegetti Rif. AA03 non in uso	360,00 €	215,00 €
1	Pressa oleodinamica Gigant modello GEBE 3571, port. 20 Ton.	900,00 €	540,00 €
2	Trapani a colonna	90,00 €	55,00 €
1	Trapano a colonna/Maschiatrice Tipo A6, matr. 2516 anno 1998	270,00 €	160,00 €
2	Rivettatrici ERREEMME, una senza identificativo, l'altra mod. 18606 matr. 1082, anno 2001	700,00 €	430,00 €
	Rivettatrice Automator	300,00 €	180,00 €
1	Pressa oleodinamica ad aria model MB32, serial 0297, anno 1999	450,00 €	270,00 €
2	Banchi da lavoro metallici completi di avvitatore pneumatico	180,00 €	110,00 €
1	Tavola rotante presumibilmente di fattura artigianale	450,00 €	270,00 €
1	Pressa oleodinamica Galfer mod. ME20 TR, matr. 2066, anno 1998	1.350,00 €	800,00 €
1	Pressa oleodinamica modello ME 10 anno 1997	1.100,00 €	650,00 €
1	Pressa Oleodinamica Galfer tipo ME20	1.350,00 €	800,00 €
1	Rivettatrice Pagliari tipo MT1, matr. 142/81	350,00 €	210,00 €
6	Banchi da lavoro per l'assemblaggio completi di avvitatori pneumatici e accessoristica	540,00 €	320,00 €
3	Transpallet di varie marche e portate	270,00 €	160,00 €
1	Soppalco di forma irregolare tipo a ferro di cavallo misure 30+25+37 metri lineari di lunghezza circa , largh. da 2 a 8 metri circa con scala di salita	4.050,00 €	2.400,00 €
	Vari macchinari al momento non utilizzati da considerarsi non funzionanti	1.350,00 €	800,00 €
REPARTO 101 (ASSEMBLAGGIO) - FOTO 135, 136, 137, 138, 139 e 140 -			
1	Macchinario montaggio ruote / supporto M08 OLMATIC completa di ribaltatore e tramogge	3.150,00 €	1.900,00 €
1	Macchinario montaggio ruote / supporto M08 OLMATIC completa di ribaltatore e tramogge	3.150,00 €	1.900,00 €
1	Macchinario montaggio ruote / supporto M12 OLMATIC completa di ribaltatore e tramogge	3.150,00 €	1.900,00 €
1	Macchinario montaggio ruote / supporto M12 OLMATIC completa di ribaltatore e tramogge	3.150,00 €	1.900,00 €
1	Macchinario montaggio ruote / supporto M10 OLMATIC completa di ribaltatore e tramogge	3.150,00 €	1.900,00 €
1	Carrello elevatore elettrico uomo a terra marca "JUNGHEINRICH" mod. EJV 14 anno 2005, matr. 90170098 port. kg 1400 completo di carica batterie	1.350,00 €	800,00 €
1	Pressa oleodinamica marca "GALFER" mod. ME50/25 nr. Matr. 1711	3.150,00 €	1.900,00 €
1	Tavola rotante per assemblaggio supporti con ribaltatore (probabile costruzione artigianale)	2.250,00 €	1.350,00 €
1	Macchinario montaggio ruote completa di ribaltatore e tramogge	5.850,00 €	3.500,00 €
1	Pedana rotante filmatrice per bancali marca "POLYCOMM" matr. 1964-64-56	2.700,00 €	1.600,00 €
1	Carrello elevatore elettrico uomo a terra marca "STILL" mod. EGV-14 anno 2000, matr. 710244003623 port. kg 1400 completo di carica batterie	1.250,00 €	750,00 €
1	Motoscopa industriale marca "FAIP" mod. BR 700 MATR. 56412000 completa di carica batterie "COMBI"	1.800,00 €	1.100,00 €
1	Carrello elevatore elettrico marca "JUNGHEINRICH" mod. ETX-K 125 anno 2000 port. 1250 kg matr. 7.4102.83.01 completo di carica batteria	9.900,00 €	5.950,00 €
1	Carrello elevatore elettrico marca "STILL" mod. R60/18 anno 2001 portata kg 1800 matr. 516031001968 completo di carica batterie	4.050,00 €	2.450,00 €
1	Carrello elevatore elettrico marca "JUNGHEINRICH" mod. EFG-DF 18 port. 1800 kg matr. 804952 completo di carica batteria	4.050,00 €	2.450,00 €
1	Carrello elevatore elettrico marca "JUNGHEINRICH" mod. EFG 110 anno 2008 matr. 48007 portata 950 kg completo di carica batteria	2.700,00 €	1.600,00 €
1	Carrello elevatore elettrico uomo a terra marca "STILL" mod. EGV14 port. 1400 kg anno 2004 matr. 710248001532 completo di carica batterie	1.350,00 €	800,00 €
1	Carrello elevatore elettrico marca "STILL" mod. R20-15 PORTATA 1500 kg matr. e anno non visibili, completo di carica batterie	2.700,00 €	1.600,00 €

1	Carrello elevatore elettrico uomo a terra marca "LINDE" mod. L14 matr. W4X372R01196 PORT. 1400KG completo di carica batteria	1.250,00 €	750,00 €
1	Carrello elevatore elettrico marca "JUNGHEINRICH" mod. EFGD12 port. 1200 kg anno 2000 matr. 89.91.62.09 completo di carica batterie	3.150,00 €	1.900,00 €
1	Carrello elevatore uomo a terra marca "STILL" mod. EGV14 anno 2004, port. 1400kg matr. 710248000095 completo di carica batterie	1.350,00 €	800,00 €
1	Carrello elevatore elettrico uomo a terra marca "STILL" mod. EGV14 port. 1400 kg anno 1999 matr. 710244001228 completo di carica batterie	1.150,00 €	700,00 €
1	Carrello elevatore elettrico marca "STILL" mod. R60-16 ANNO 1996 port. 1600 KG matr. 516021007939 completo di carica batterie	2.700,00 €	1.600,00 €
1	Carrello elevatore uomo a terra Still tipo EGV 1250, anno 1996, portata 1250 Kg, matr. 710212001685 completo di carica batteria	1.100,00 €	650,00 €
1	Carrello elevatore uomo a terra Still tipo EGV 14, anno 1997, portata Kg 1400, matricola 71023003198	1.100,00 €	650,00 €
UFFICI AREA ASSEMBLAGGIO (101) BOX - FOTO 141, 142 e 143 -			
1	Cassettiera a quattro cassetti bianca in laminato		
3	Tavoli scrivania di diverse fatture rettangolari, a tre cassetti		
2	PC con unità centrale Dell, shermo, mouse e tastiera		
1	Cassettiere a tre cassetti in laminato chiaro		
1	Mobile armadio in laminato bianco a 12 ante battenti di cui due in vetro e tre cassetti		
1	Mobile basso in laminato bianco e due cassetti		
1	Mobile armadio in laminato bianco a 12 ante battenti di cui due in vetro, 5 cassetti, sei vani a giorno		
3	Poltroncine uso ufficio di diverse fatture		
1	Appendiabiti metallico		
1	Computer unità centrale Dell, schermo Samsung		
	a corpo	450,00 €	270,00 €
UFFICI NELLA ZONA ASSEMBLAGGIO - FOTO 144 e 145 -			
1	Mobile basso in laminato grigio chiaro a 4 ante battenti e sei vani a giorno		
3	Scrivanie rettangolari in laminato grigio chiaro		
4	Poltroncine uso ufficio		
1	Mobile basso in laminato grigio chiaro a tre ante battenti		
1	Mobiletto basso in laminato grigio a tre ripiani a vista		
1	Mobile armadio divisorio in laminato grigio a 14 ante battenti		
1	Mobile armadio in laminato grigio a 12 ante battenti e sei vani a giorno		
	a corpo	315,00 €	190,00 €
SPOGLIATOIO UOMINI - FOTO 146 -			
3	Armadietti metallici uso spogliatoio a due ante cadauno		
2	Armadietti metallici uso spogliatoio a tre ante cadauno		
2	Armadi metallici grigi a due ante battenti cadauno		
2	Mobiletto varie fatture		
1	Panchetta metallica		
1	Panchetta con seduta in legno		
1	Tavolino quadrato e due sedie		
	a corpo	90,00 €	55,00 €
SALA MENSA/SPOGLIATOIO DONNE - FOTO 147 e 148 -			
3	Tavoli rettangolari in laminato di colore marrone/grigio scuro		
18	Sedie in plastica con rivestimento in tessuto vari colori		
1	Mobile in laminato grigio chiaro con 2 ante battenti		

1	Tavolino con sopra forno microonde DeLonghi		
1	Mobiletto con 2 vani a giorno e sopra fornello Bimar e microonde Koenic		
1	Frigorifero uso domestico Zoppas		
3	Armadietti uso spogliatoio con 2 ante cadauno e 2 armadietti con 3 ante		
	a corpo	270,00 €	160,00 €
	INFERMERIA - FOTO 149 -		
2	Strutture metalliche a 3 sedute		
1	Lettino in simil pelle grigia per visite		
1	Tavolino in laminato bianco con 2 sedie con seduta in plastica verde		
1	Mobiletto basso in laminato grigio a 2 ante battenti		
	a corpo	135,00 €	80,00 €
	SPARSI NEI CAPANNONI		
Ca 1200	Metri lineari scaffalatura metallica industriale, per carichi leggeri, tipo cantilever, distribuita in tutti i locali	21.600,00 €	13.000,00 €
	ESTERNO - FOTO 150, 151, 152, 153 e 154		
Ca 240	Metri lineari scaffalatura metallica tipo cantilever, con zanche e tettoia	4.300,00 €	2.600,00 €
Ca 50	Metri lineari scaffalatura metallica porta pallet	900,00 €	540,00 €
	FOTO 155		
1	Pressa di colore verde senza marca (MA7), 150T, 40 colpi al minuto (TR06), con ribaltatore ABC	180,00 €	110,00 €
1	Tornio marca "SUPERMATIC" mod. TSCN 600 nr. Matr. 1011 anno 1988	1.100,00 €	650,00 €
	LOCALE DEPOSITO ARCHIVI PIANO TERRA - FOTO 156, 157, 158		
	Mobile armadio in laminato grigio sei ante battenti		
	Mobile armadio in laminato grigio a 12 ante battenti		
	Mobile armadio in laminato grigio a 12 ante battenti		
	Scala in alluminio		
7	Poltroncine uso ufficio con seduta in tessuto		
2	Calcolatrici uso ufficio Olivetti Logos		
3	Lampade a piantana		
	Mobile cassettiera metallico a quattro cassetti		
2	Tavoli uso scrivania in laminato marrone		
	Poltrona direzionale in similpelle nera		
	Mobiletto in laminato beige a due ante battenti		
	Serie di mobili/arredi smontati		
	Alcune scatole contenenti ruote		
	a corpo	135,00 €	80,00 €
	LOCALE DEPOSITO ARCHIVIO "L. PEREGO" - FOTO 161,162,163		
9	Armadi di diverse fogge e fatture		
1	Scala in metallo		
	a corpo	300,00 €	180,00 €
	SALA CINEMA - FOTO 159 e 160		
1	Mobile basso di colore nero con ante e ripiani a vista		
1	Tavolo tipo riunione di forma ovale		
9	Poltroncine		
1	Pc composto da monitor LCD Eizo, tastiera Neo e mouse Logitech, unità centrale Dell		
1	Appendiabiti a stelo		
1	Schermo per videoproiettore + proiettore Epson		

1	Mobiletto basso nero con piano in vetro		
11	Mobili a vetrina		
14	Postazioni da tre sedie cadauna		
	a corpo	900,00 €	540,00 €
	LOCALE SINGUM C.W ARL		
2	Scrivanie ad L in laminato chiaro con allungo complete di due cassettiere e poltroncina uso ufficio in tessuto nero		
1	Mobile armadio in laminato beige a quattro ante battenti		
1	Mobile armadio in laminato a quattro ante battenti in vetro		
1	Tavolo di forma rettangolare in laminato nero		
2	Poltroncine uso ufficio con poggia gomito in tessuto blu		
2	Sedie		
1	Mobiletto basso in laminato grigio a due ante battenti		
	il tutto in lotto..	315,00 €	180,00 €
	SPARSI NEI CAPANNONI		
Ca 1200	Metri lineari scaffalatura metallica industriale, per carichi leggeri, tipo cantilever, distribuita in tutti i locali	21.600,00 €	13.000,00 €
	TOTALE	557.065,00 €	334.160,00 €

ASTE
GIUDIZIARIE.it

ASTE
GIUDIZIARIE.it

ASTE
GIUDIZIARIE.it

FOTO 1



FOTO 2

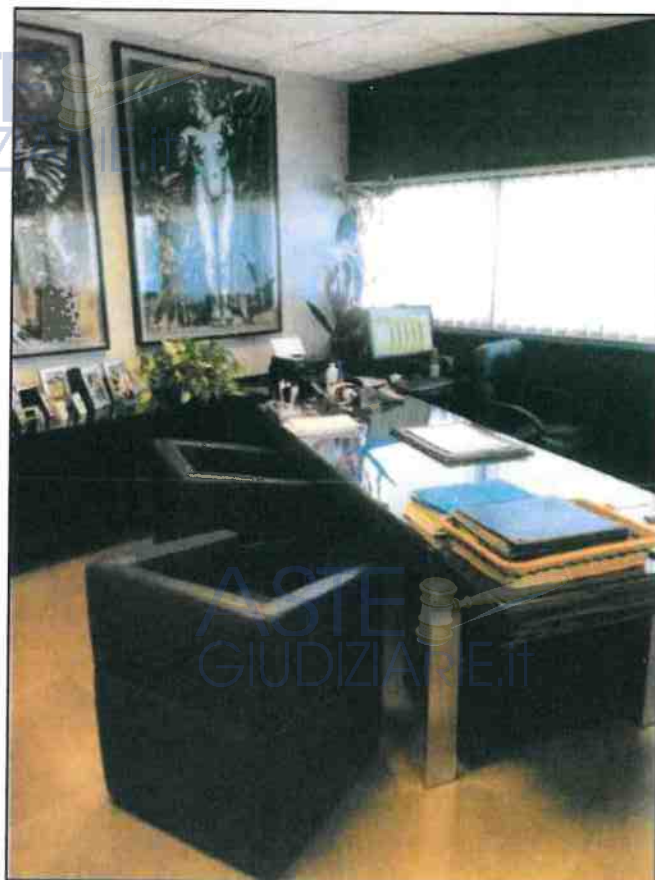


FOTO 3

FOTO 4

FOTO 5

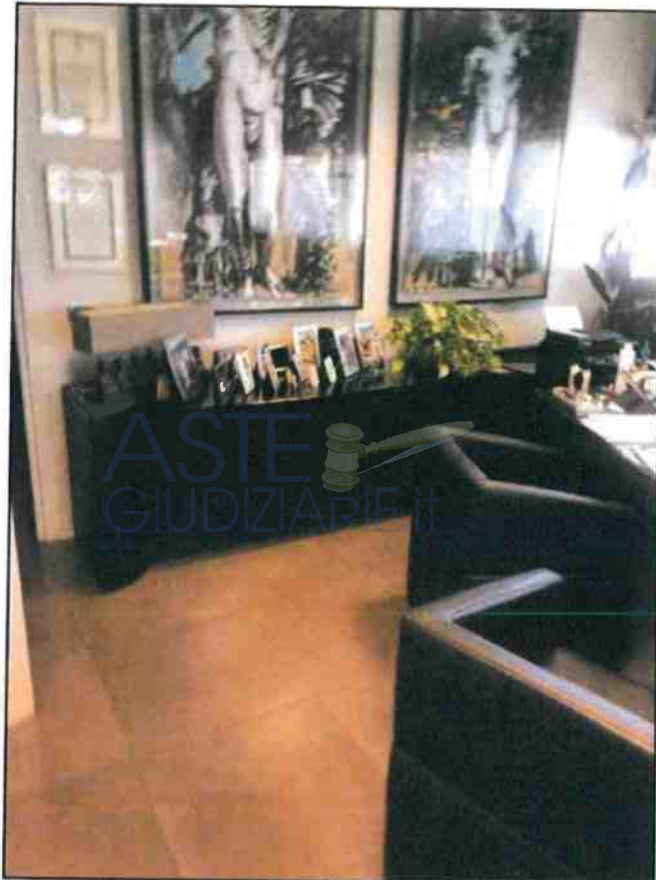


FOTO 6

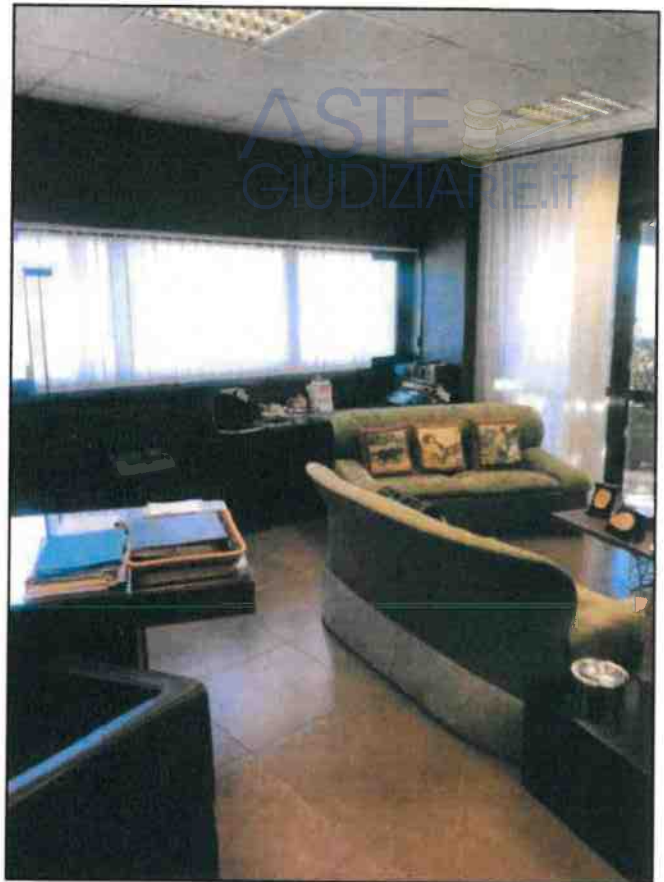


FOTO 7

FOTO 8

FOTO 9



FOTO 10

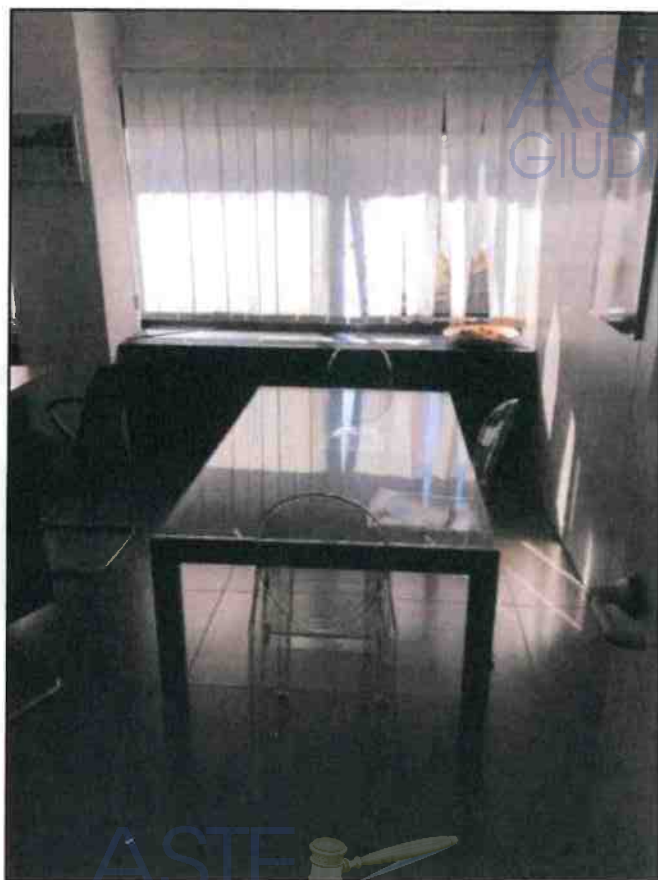
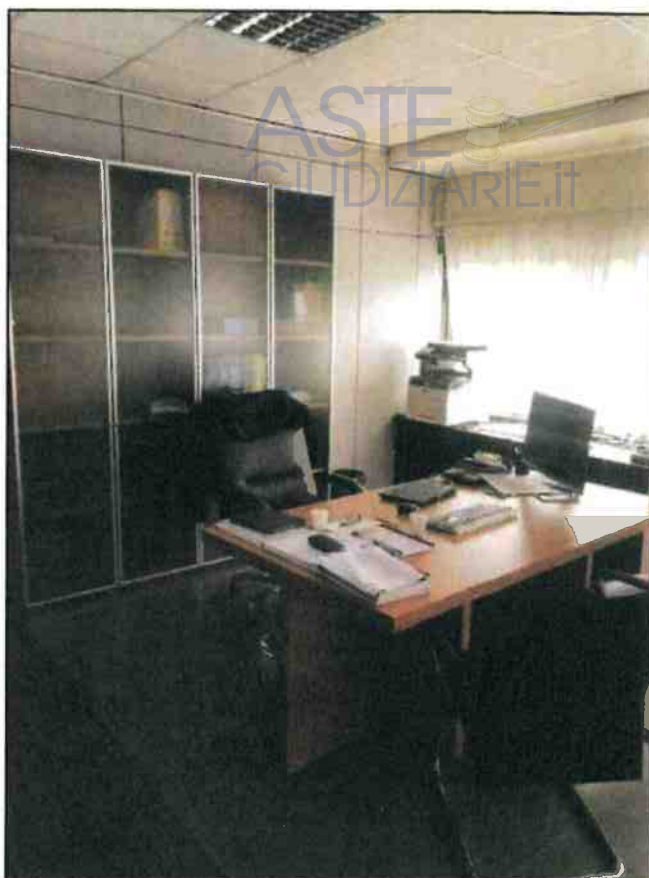


FOTO 11

FOTO 12

FOTO 13



FOTO 14

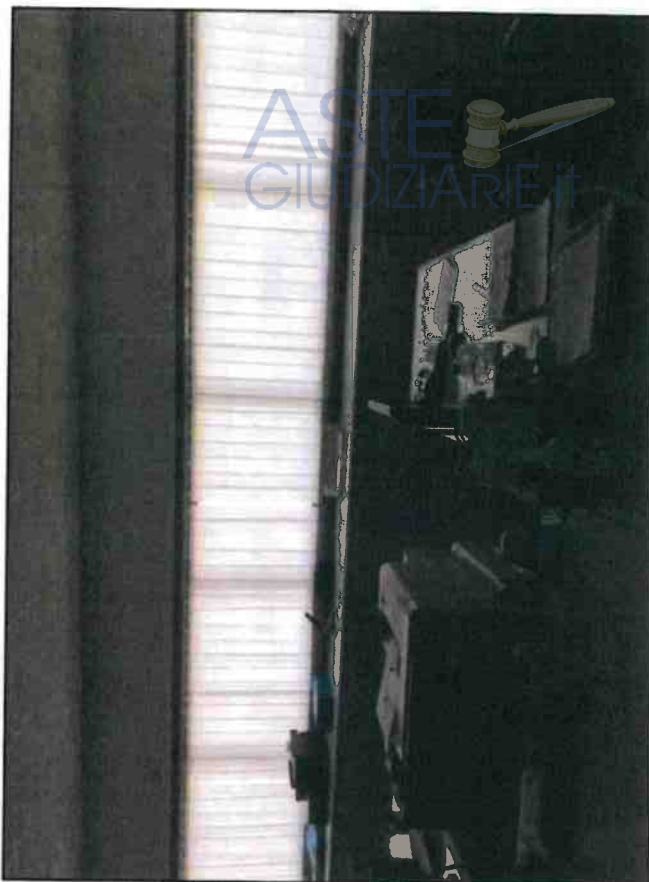


FOTO 15

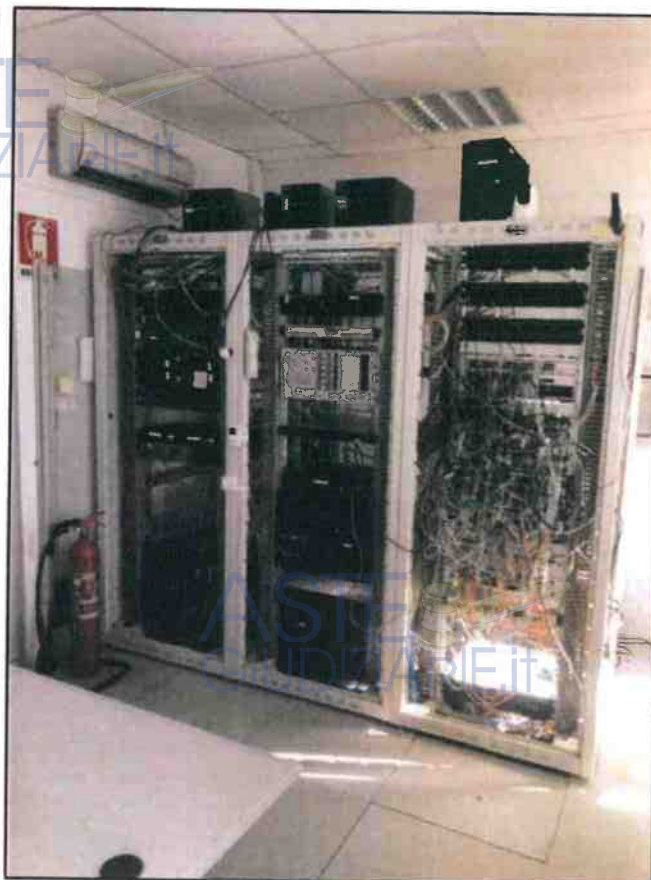


FOTO 16

FOTO 17



FOTO 18

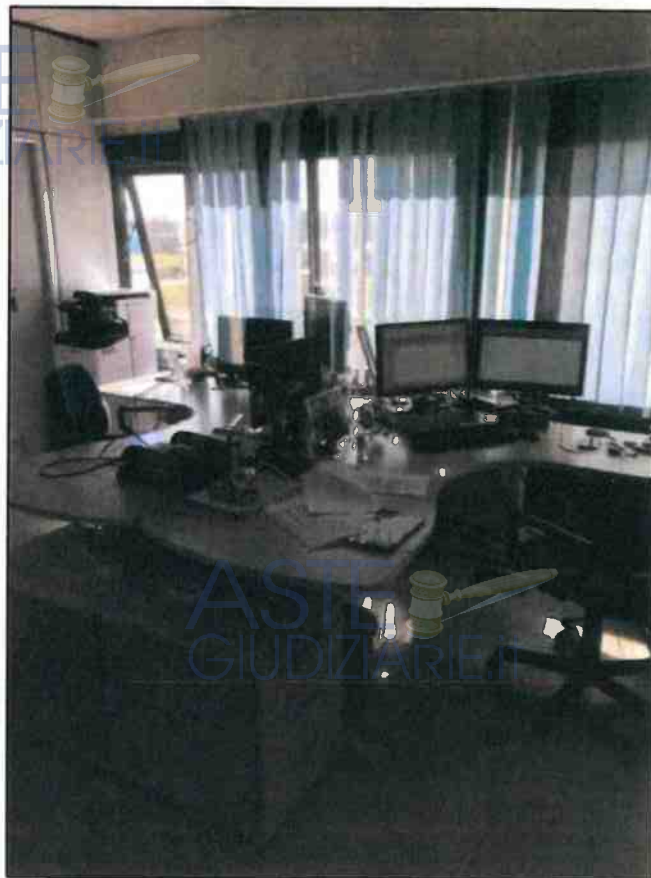


FOTO 19

FOTO 20

FOTO 21



FOTO 22

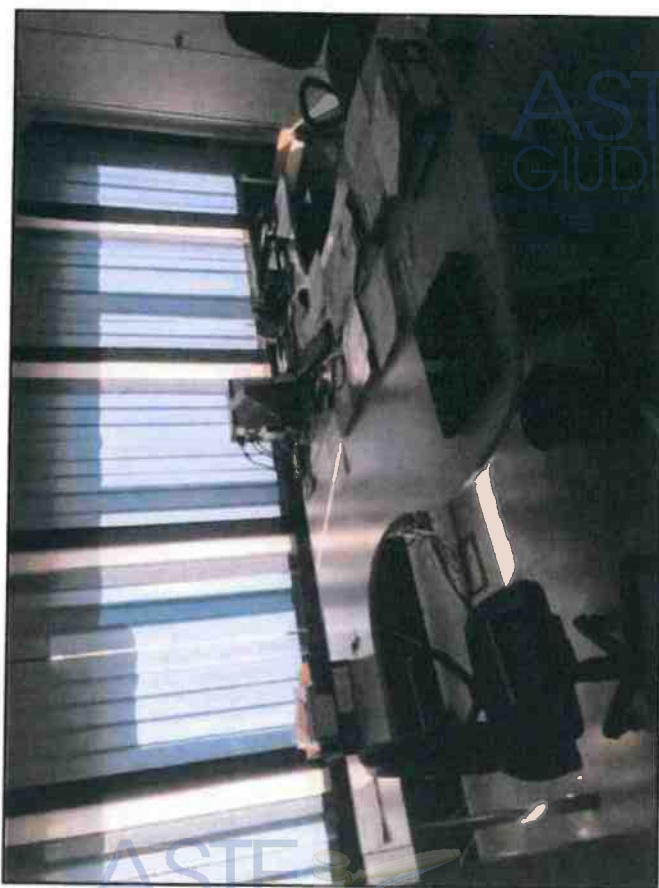
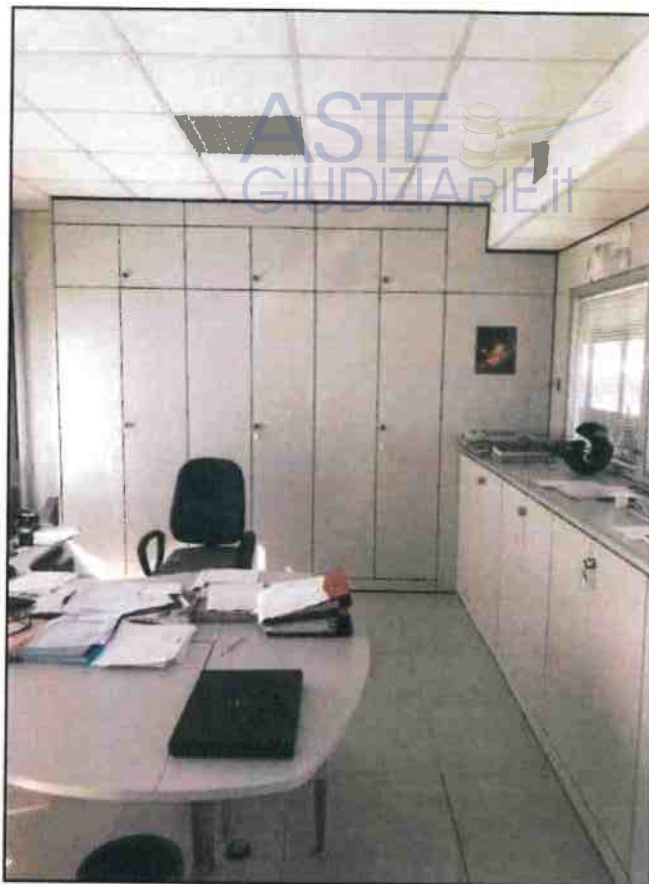


FOTO 23



FOTO 24

FOTO 25



FOTO 26



FOTO 27

FOTO 28

FOTO 29



FOTO 30

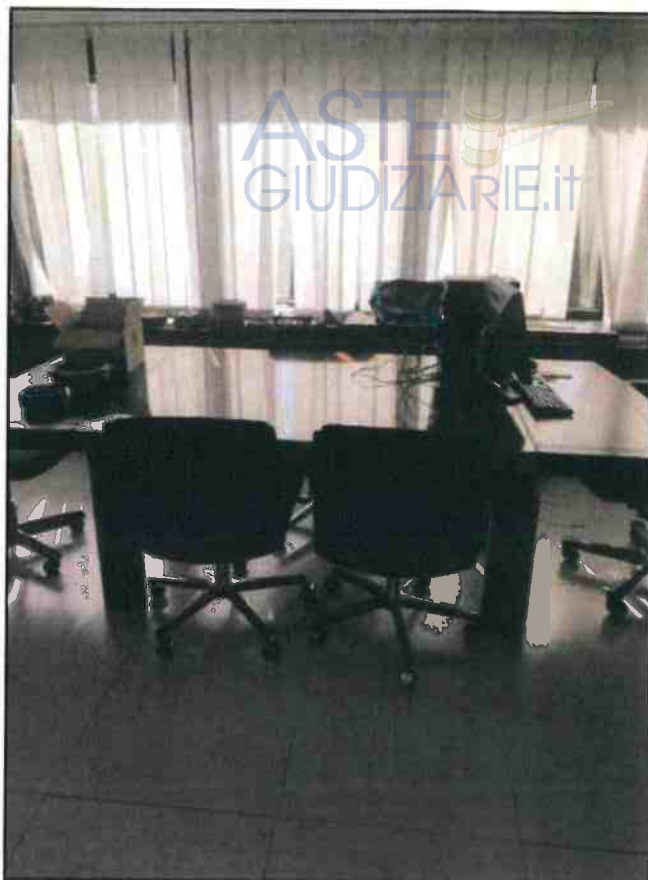


FOTO 31



FOTO 32

FOTO 33



FOTO 34



FOTO 35

FOTO 36

FOTO 37



FOTO 38

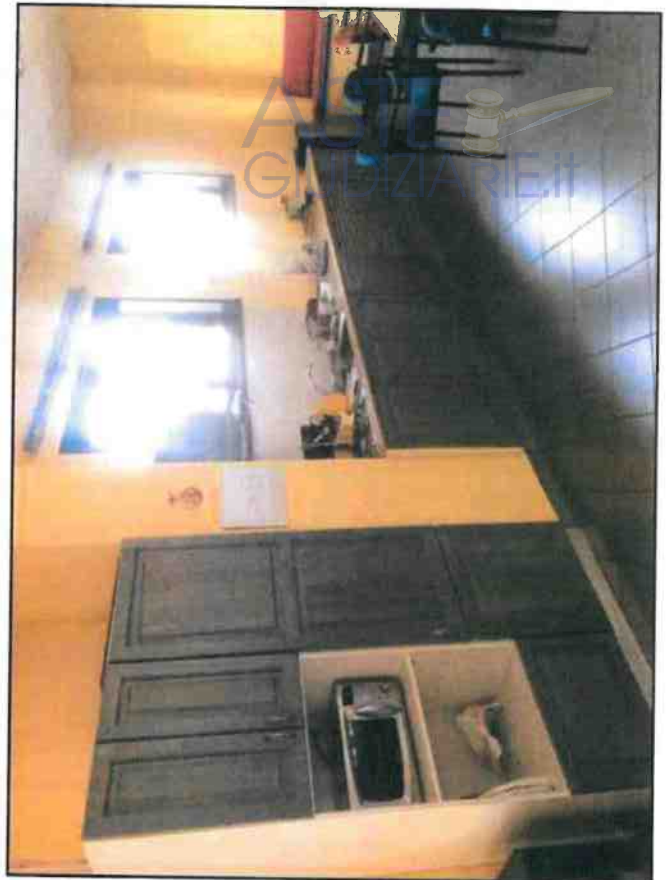


FOTO 39

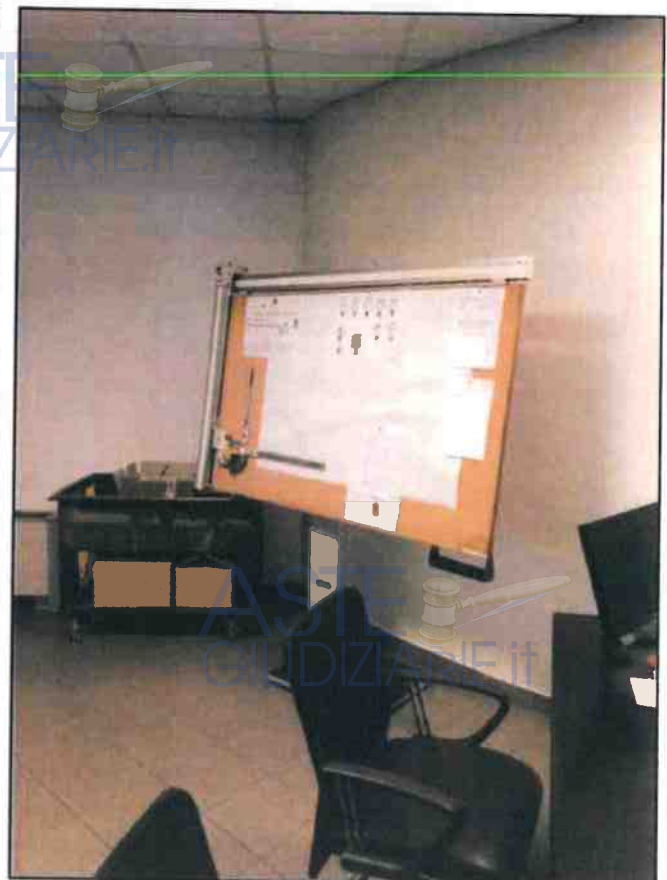


FOTO 40

FOTO 41



FOTO 42

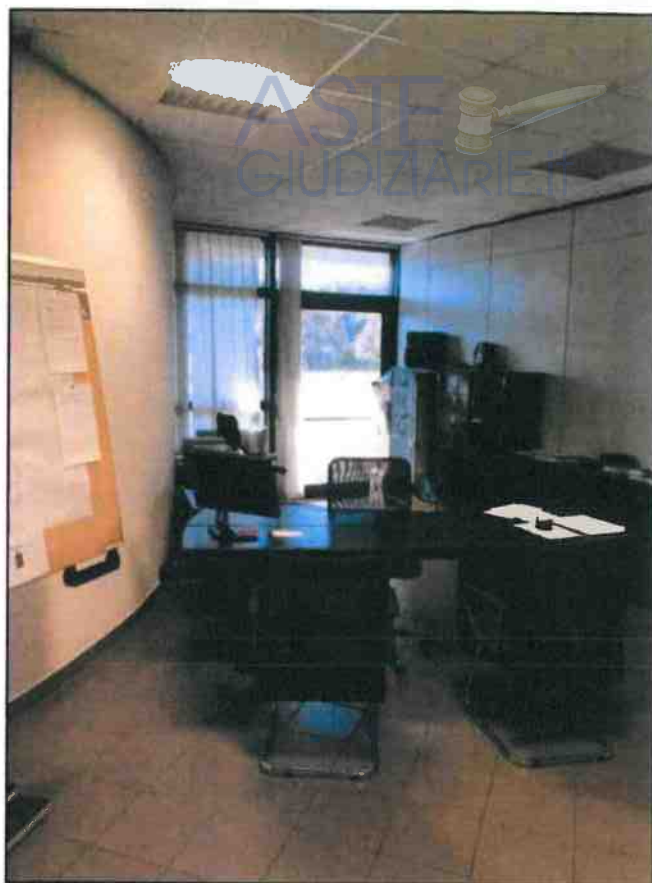


FOTO 43



FOTO 44

FOTO 45



FOTO 46



FOTO 47

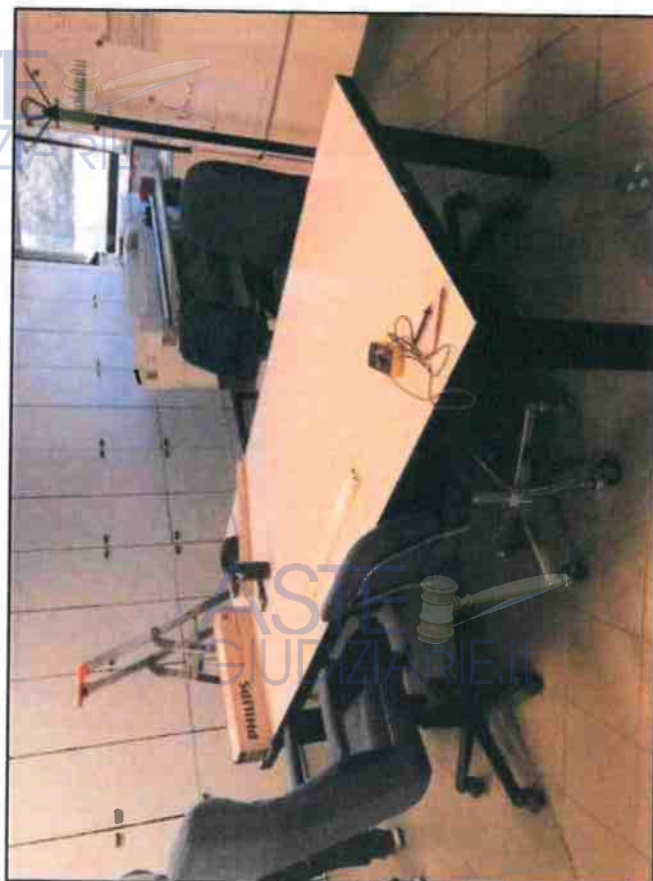


FOTO 48

FOTO 49



FOTO 50



FOTO 51



FOTO 52



FOTO 53



FOTO 54



FOTO 55

FOTO 56

FOTO 57



FOTO 58

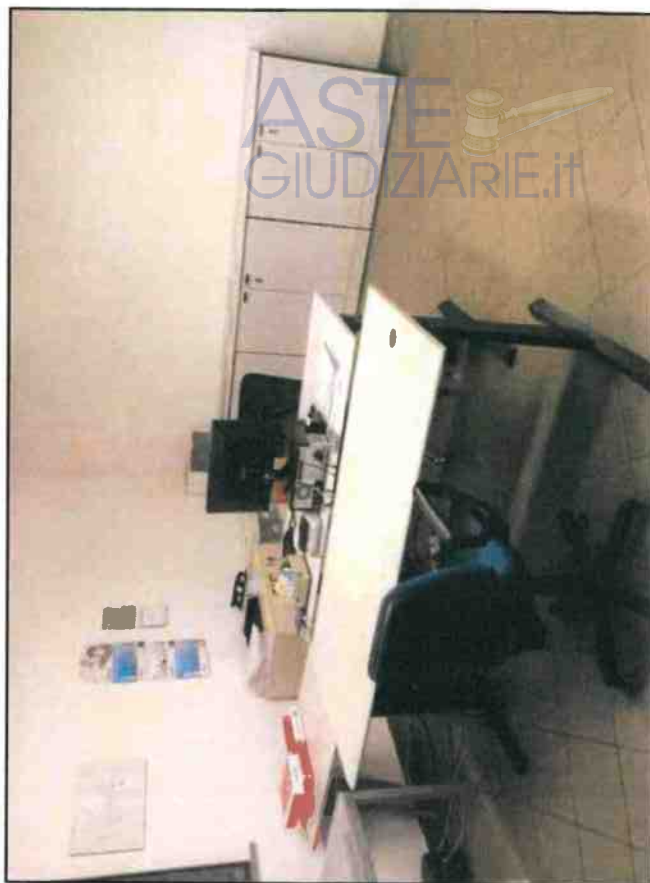


FOTO 59



FOTO 60



FOTO 61



FOTO 62

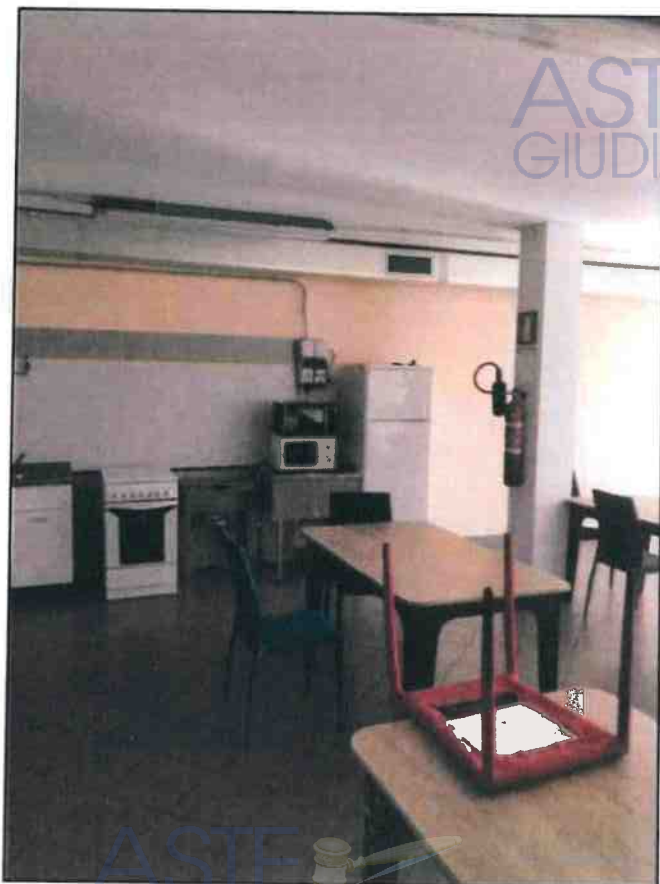


FOTO 63

FOTO 64

FOTO 65



FOTO 66

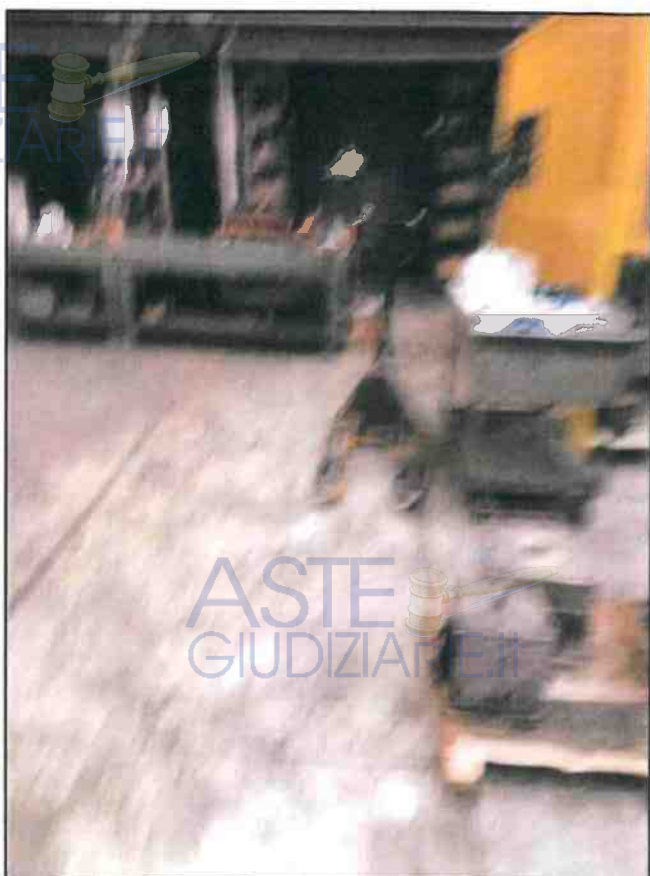


FOTO 67

FOTO 68

FOTO 69



FOTO 70



FOTO 71



FOTO 72

FOTO 73



FOTO 74



FOTO 75

FOTO 76

FOTO 77



FOTO 78



FOTO 79



FOTO 80

FOTO 81

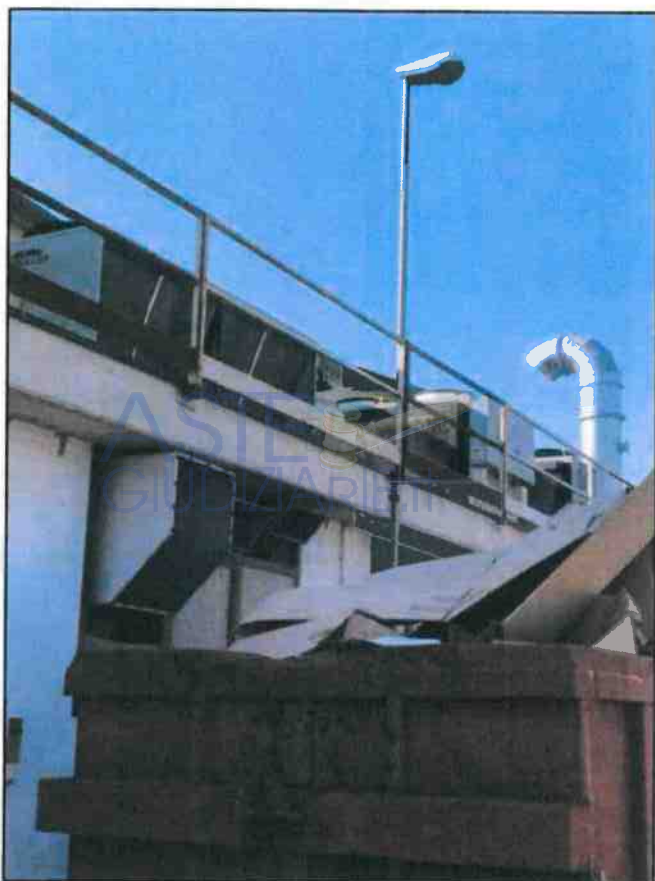


FOTO 82

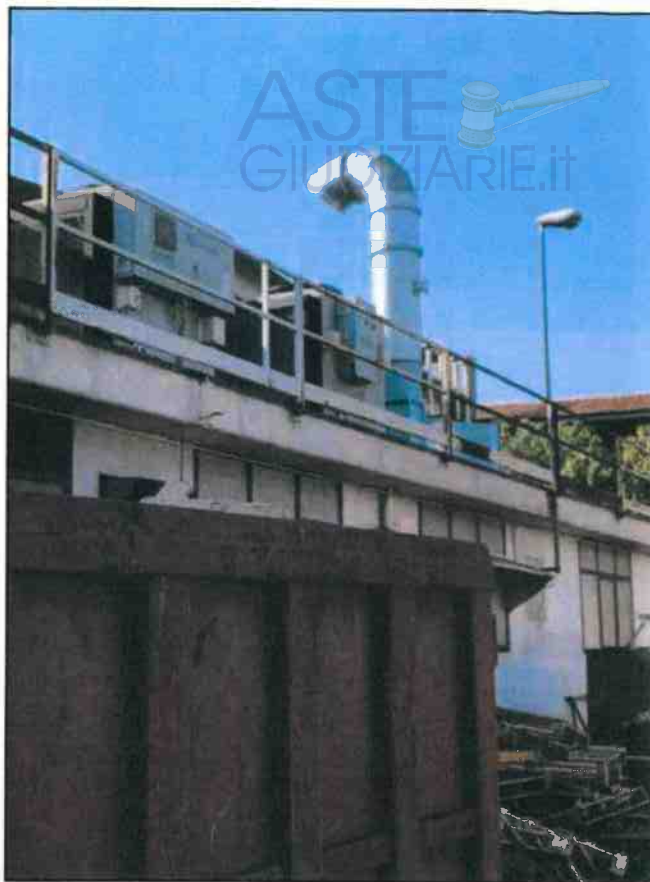


FOTO 83



FOTO 84

FOTO 85



FOTO 86



FOTO 87

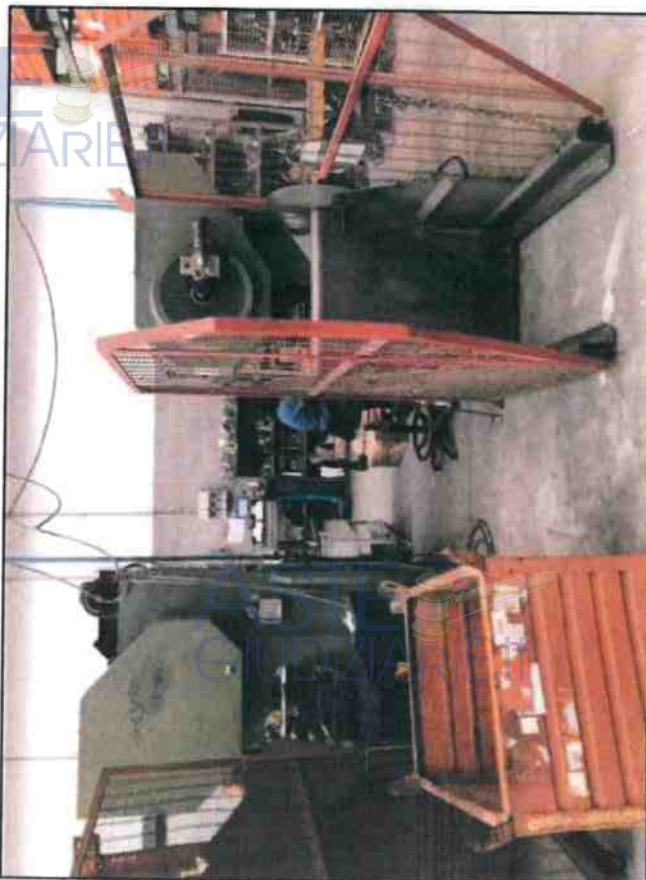


FOTO 88

FOTO 89



FOTO 90



FOTO 91



FOTO 92

FOTO 93



FOTO 94



FOTO 95

FOTO 96

FOTO 97



FOTO 98



FOTO 99

FOTO 100

FOTO 101



FOTO 102



FOTO 103



FOTO 104

FOTO 105



FOTO 106



FOTO 107



FOTO 108

FOTO 109



FOTO 110



FOTO 111



FOTO 112

FOTO 113



FOTO 114



FOTO 115

FOTO 116

FOTO 117



FOTO 118



FOTO 119

FOTO 120

FOTO 121



FOTO 122

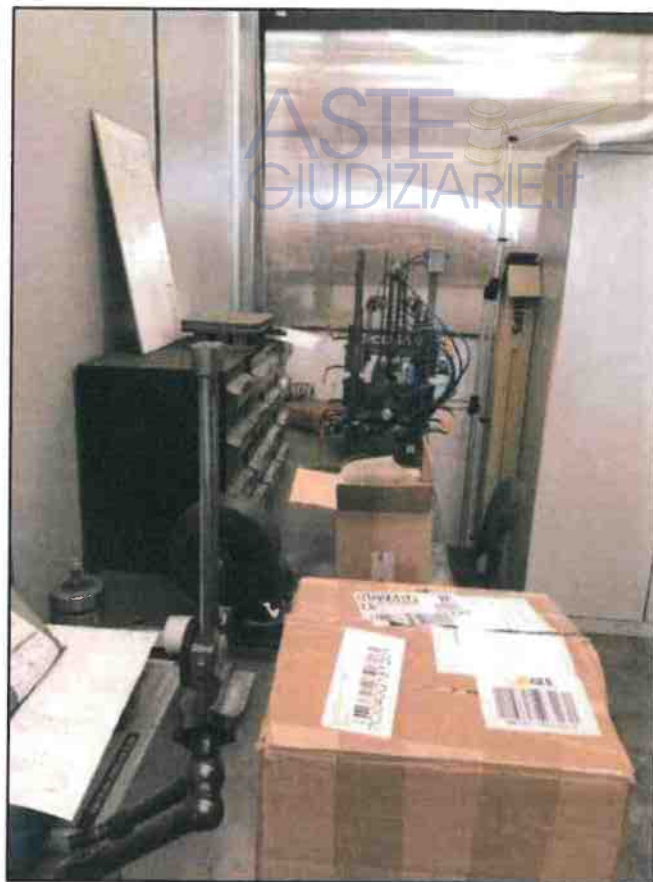


FOTO 123



FOTO 124

FOTO 125

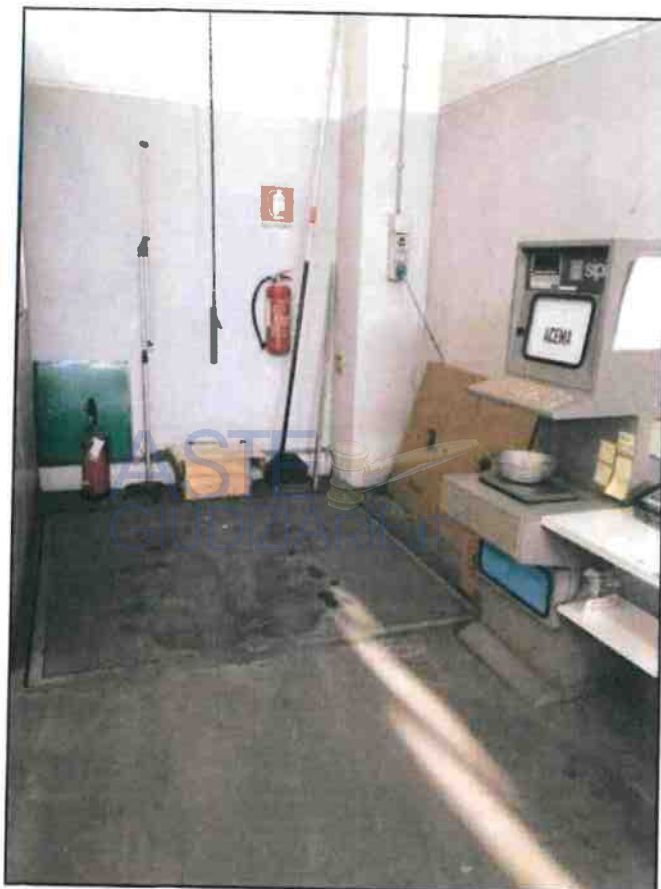


FOTO 126



FOTO 127



FOTO 128

FOTO 129

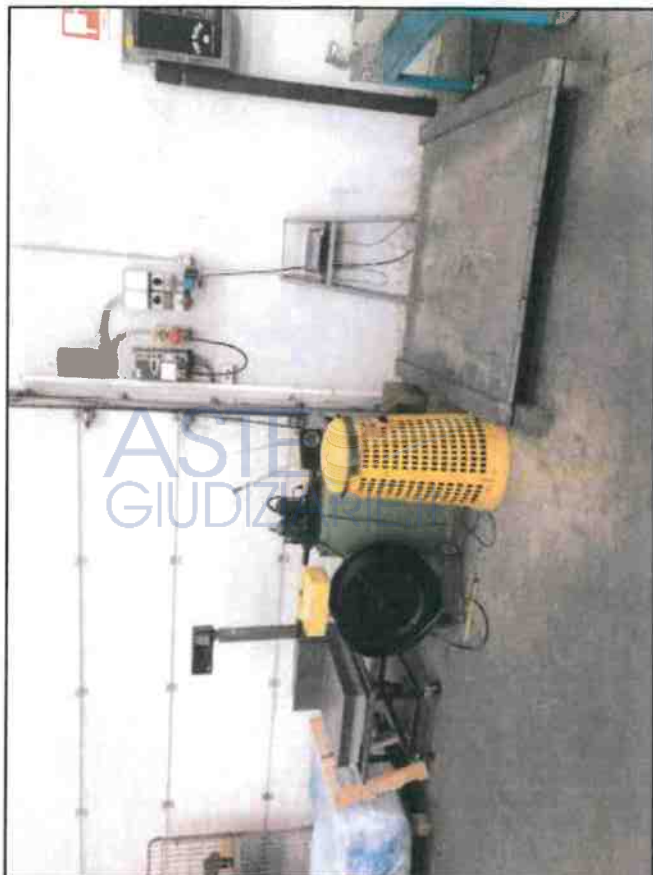


FOTO 130



FOTO 131



FOTO 132

FOTO 133



FOTO 134



FOTO 135



FOTO 136

FOTO 137



FOTO 138

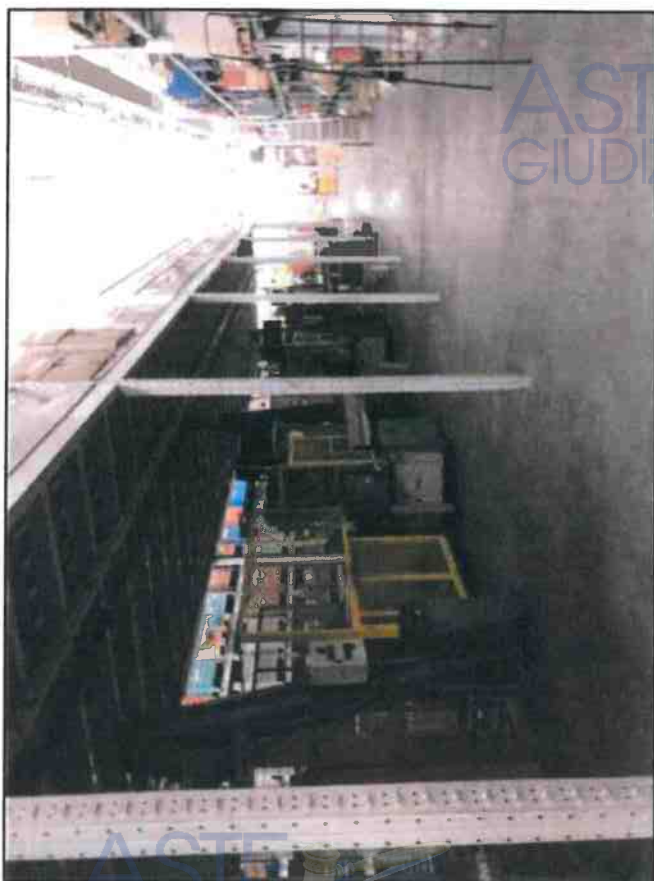
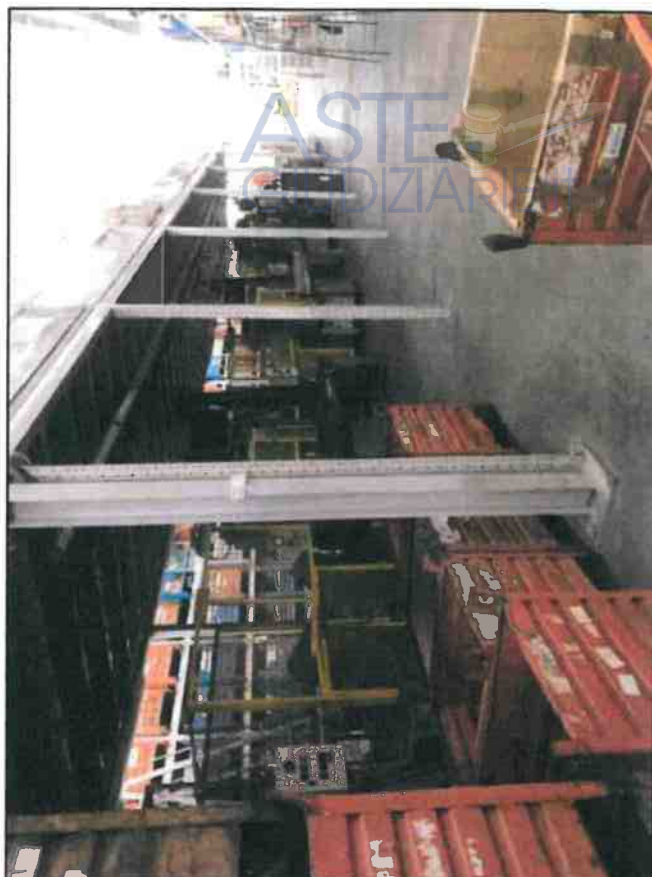


FOTO 139



FOTO 140

FOTO 141



FOTO 142



FOTO 143



FOTO 144

FOTO 145

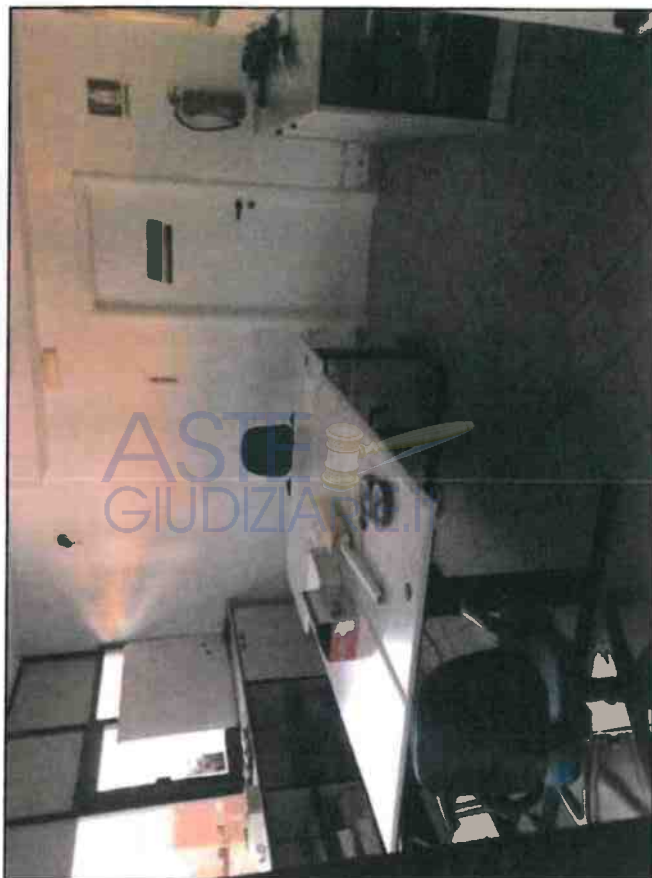


FOTO 146



FOTO 147



FOTO 148

FOTO 149



FOTO 150



FOTO 151



FOTO 152

FOTO 153



FOTO 154

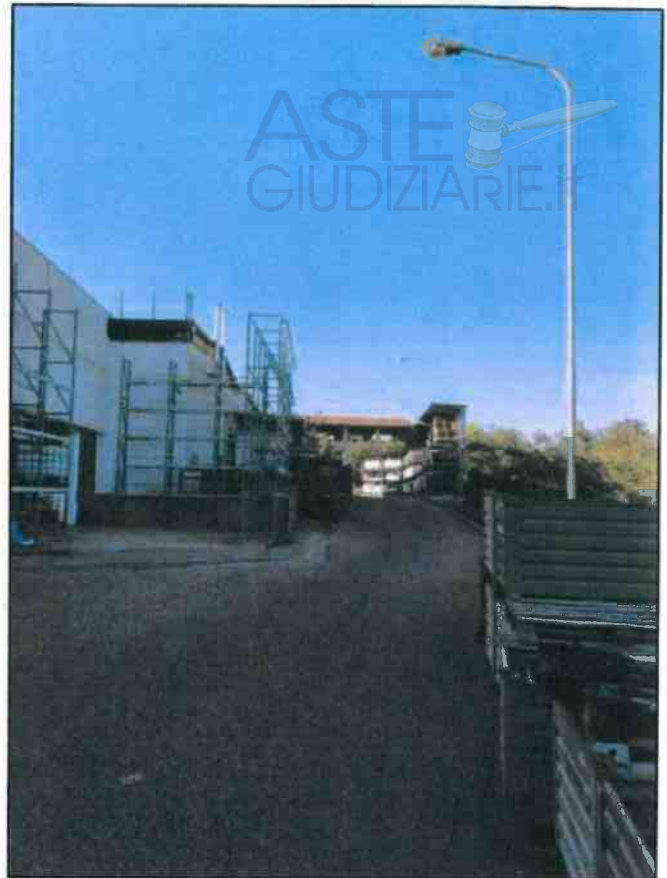


FOTO 155



FOTO 156

FOTO 157



FOTO 158

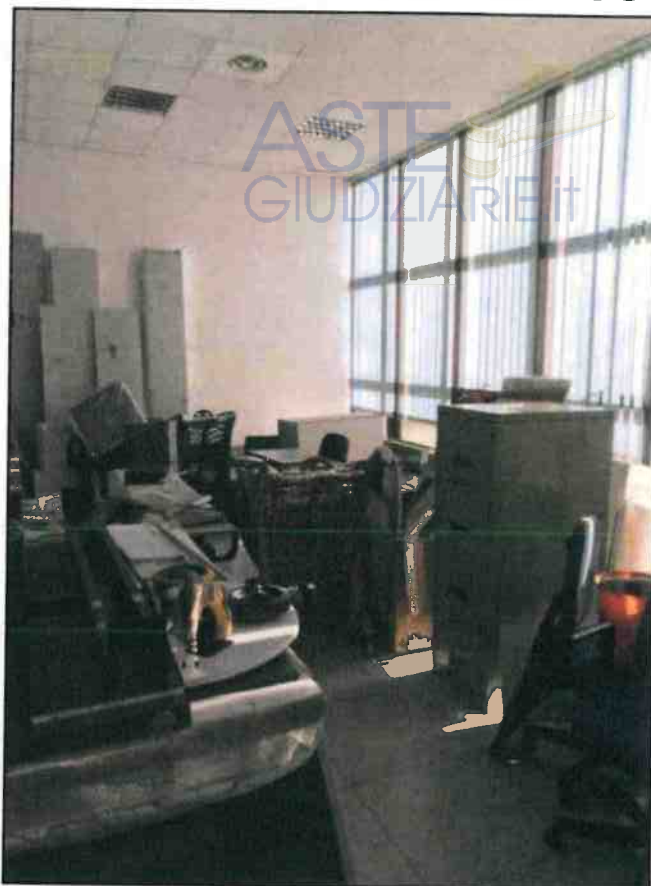


FOTO 159



FOTO 160

FOTO 161



FOTO 162

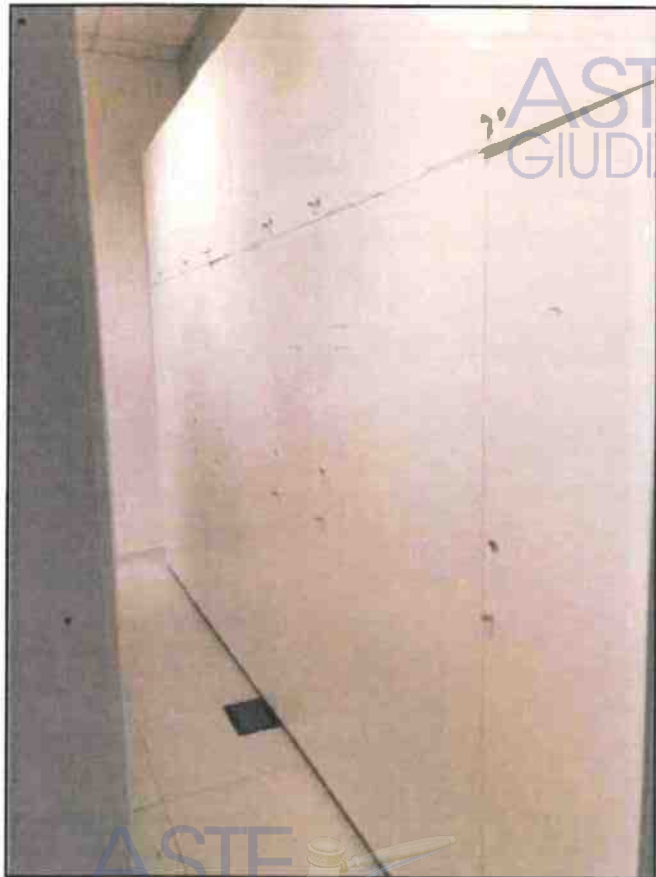
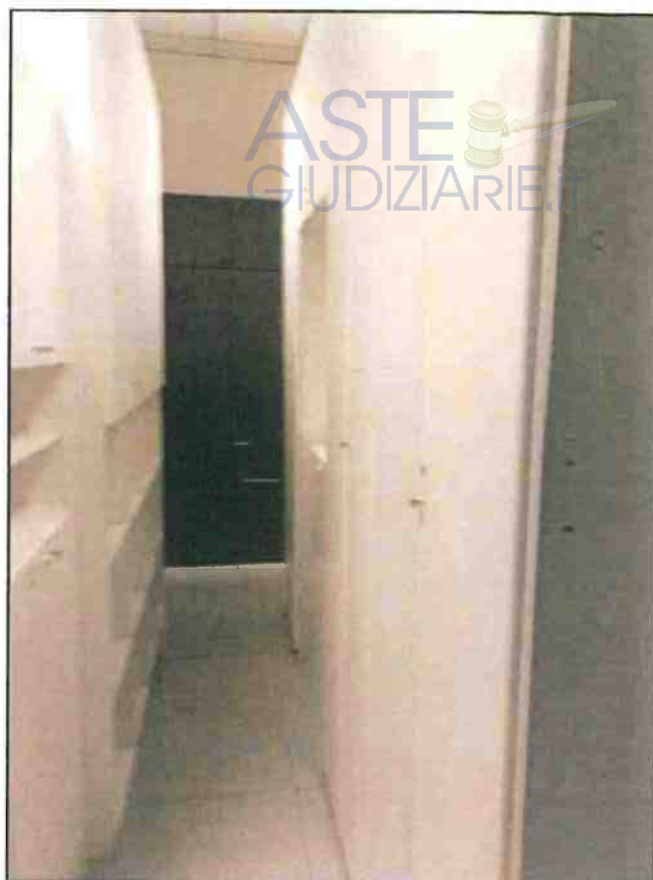


FOTO 163



FOTO 164



FOTO 165



FOTO 166

FOTO 167

Publicazione ufficiale ad uso esclusivo personale - è vietata ogni
ripubblicazione o riproduzione a scopo commerciale - Aut. Min. Giustizia PDG 21/07/2009

Firmato Da: BRESSAN GIORGIO Emesso Da: INFOCAMERE QUALIFIED ELECTRONIC SIGNATURE CA Serial#: 44625



FOTO 168



FOTO 169



FOTO 170

Pubblicazione ufficiale ad uso esclusivo personale - è vietata ogni
ripubblicazione o riproduzione a scopo commerciale - Aut. Min. Giustizia PDG 21/07/2009

Firmato Da: BRESSAN GIORGIO Emesso Da: INFOCAMERE QUALIFIED ELECTRONIC SIGNATURE CA Serial#: 44625