

12966  
21  
07 MAG 2013

# COMUNE DI AUGUSTA

PROVINCIA DI SIRACUSA

PROGETTO IN SANATORIA

DEL FABBRICATO DESTINATO A CIVILE ABITAZIONE SITO IN C.DA CASTELLUCCIO "COSTA SARACENA", NEL COMUNE DI AUGUSTA ED INDIVIDUATO NEL NCEU AL FOGLIO DI MAPPA N° 6 P.lla 534

DITTA:

IL TECNICO

DATA

N° TAVOLA

UNICA

RISERVATO ALL' UFFICIO

SCALA:

VARIE

PUNTA CASTELLUCCIO

COSTA SARACENI

BAIA DI AGNONE

CASELLO

FERROM

SIRACUSA

TANIA

PONTE  
CASTELLUCCIO

CASTELLUCCIO

STAZIONE DI CASTE 35.9

**A**

122

—

— — — — —

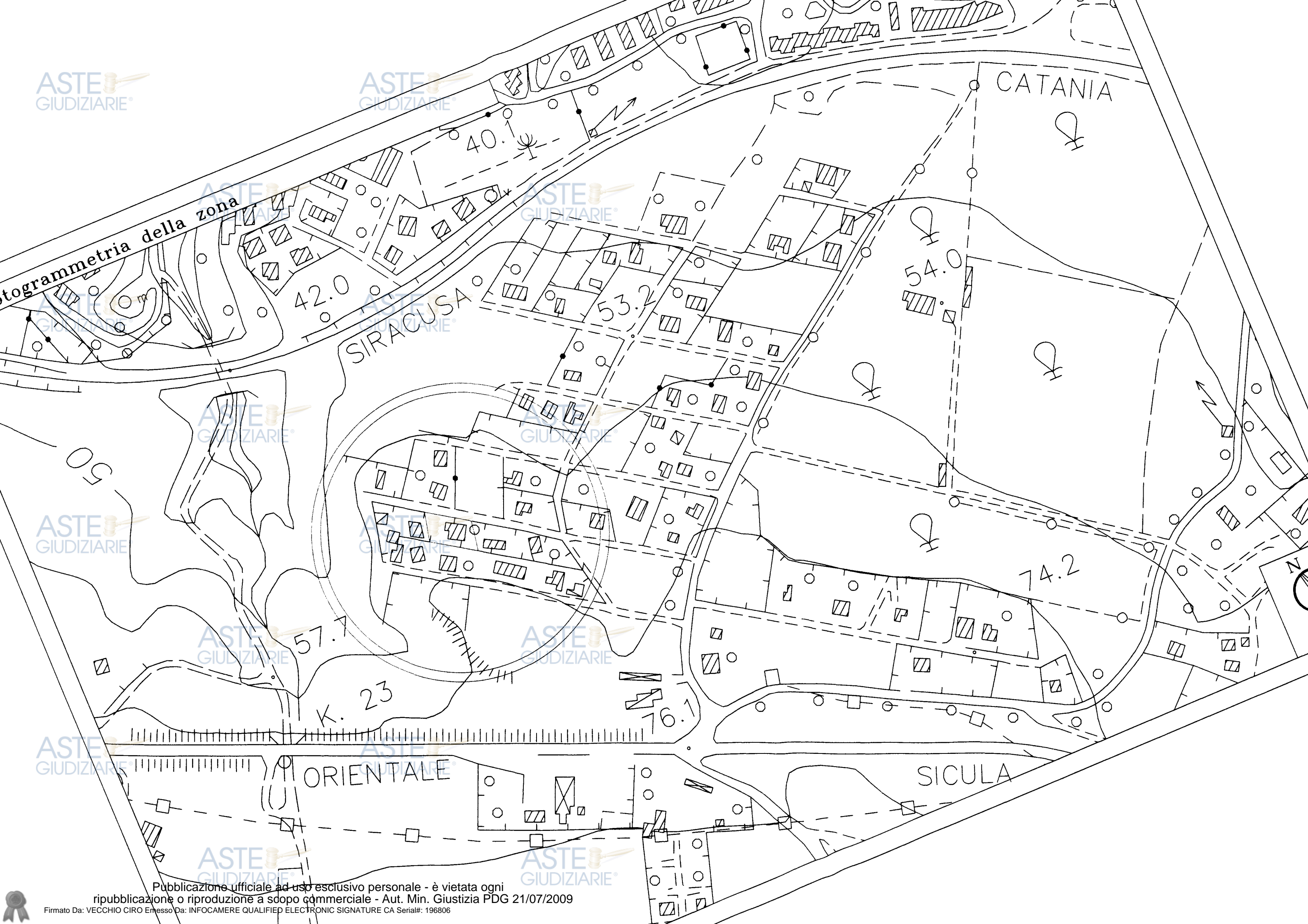
100

---

Publicazione ufficiale ad uso esclusivo personale - è vietata ogni

ripubblicazione o riproduzione a scopo commerciale - Aut. Min. Giustizia PDG 21/07/2009

Firmato Da: VECCHIO GIRO Emesso Da: INFOCAMERE QUALIFIED ELECTRONIC SIGNATURE CA Serial: 106306



ASTE  
GIUDIZIARIE

ASTE  
GIUDIZIARIE

ASTE  
GIUDIZIARIE

ASTE  
GIUDIZIARIE

ASTE  
GIUDIZIARIE

ASTE  
GIUDIZIARIE

ASTE  
GIUDIZIARIE

ASTE  
GIUDIZIARIE

ASTE  
GIUDIZIARIE

ASTE  
GIUDIZIARIE

ASTE  
GIUDIZIARIE

ASTE  
GIUDIZIARIE

ASTE  
GIUDIZIARIE

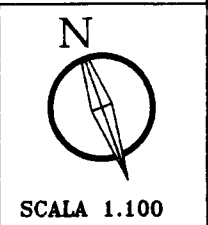
ASTE  
GIUDIZIARIE

ASTE  
GIUDIZIARIE

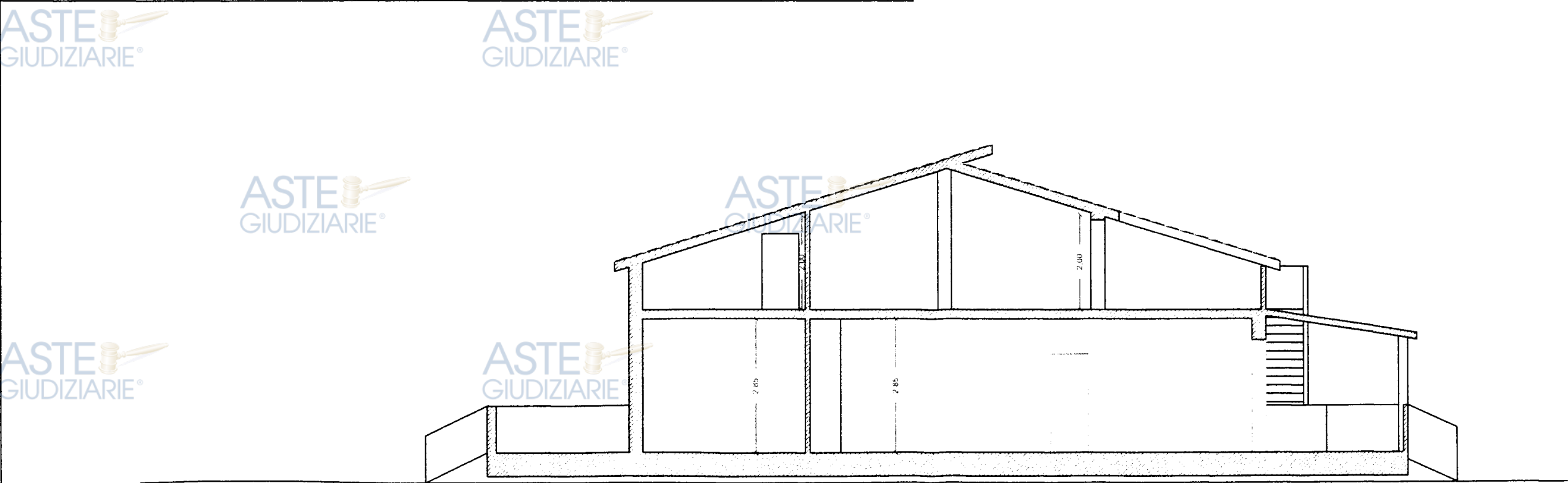
ASTE  
GIUDIZIARIE



Particolare sviluppo Superfici Utili (Illeciti)- Piano Terra



Sezione A-A



Pianta dell' Immobile - Piano Terra

ASTE  
GIUDIZIARIE®

ASTE  
GIUDIZIARIE®

ASTE  
GIUDIZIARIE®

ASTE  
GIUDIZIARIE®  
h = m 2.85

ASTE  
GIUDIZIARIE®

ASTE  
GIUDIZIARIE®

ASTE  
GIUDIZIARIE®

ASTE  
GIUDIZIARIE®

ASTE  
GIUDIZIARIE®

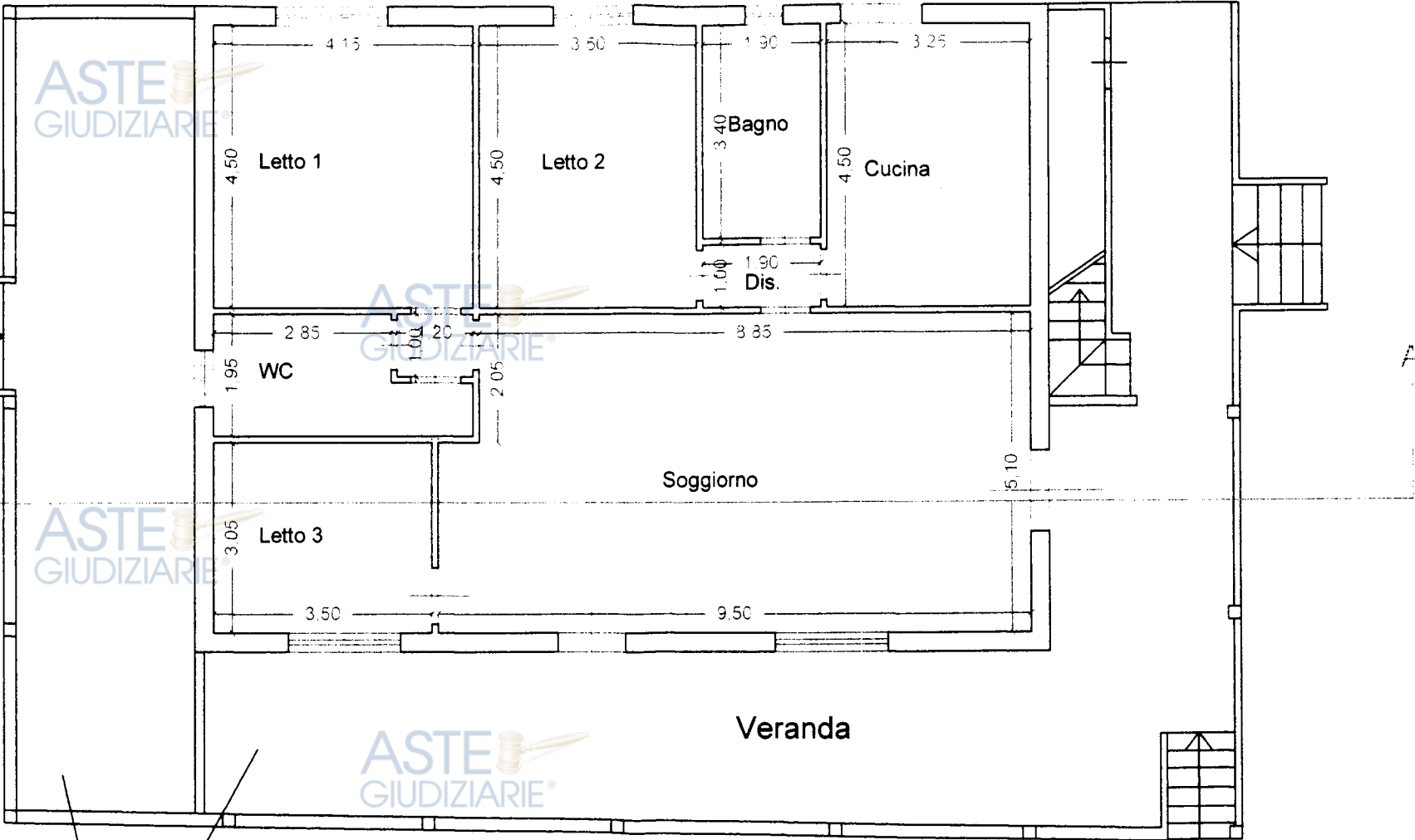
ASTE  
GIUDIZIARIE®

ASTE  
GIUDIZIARIE®

ASTE  
GIUDIZIARIE®

ASTE  
GIUDIZIARIE®

ASTE  
GIUDIZIARIE®



Pertinenze Autorizzate



SCALA 1.100

# Prospetti

ASTE  
GIUDIZIARIE®

ASTE  
GIUDIZIARIE® Nord

ASTE  
GIUDIZIARIE®

ASTE  
GIUDIZIARIE®

Ovest

ASTE  
GIUDIZIARIE®

ASTE  
GIUDIZIARIE®

ASTE  
GIUDIZIARIE®

ASTE  
GIUDIZIARIE®

Est

ASTE  
GIUDIZIARIE®

ASTE  
GIUDIZIARIE®

ASTE  
GIUDIZIARIE®

ASTE  
GIUDIZIARIE®

ASTE  
GIUDIZIARIE®

ASTE  
GIUDIZIARIE®

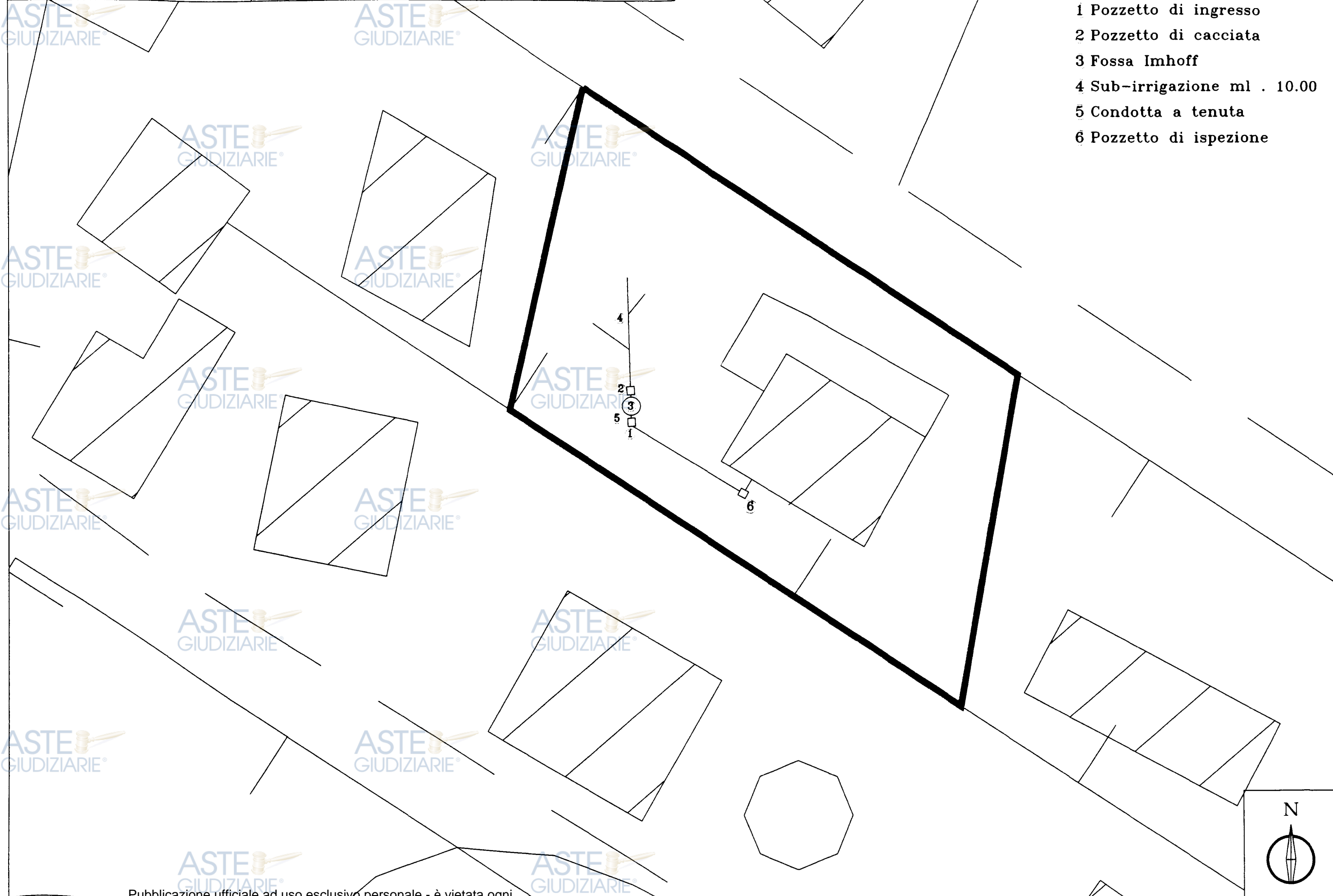
Sud

ASTE  
GIUDIZIARIE®

ASTE  
GIUDIZIARIE®

Impianto di smaltimento (dotato di parere igienico sanitario)

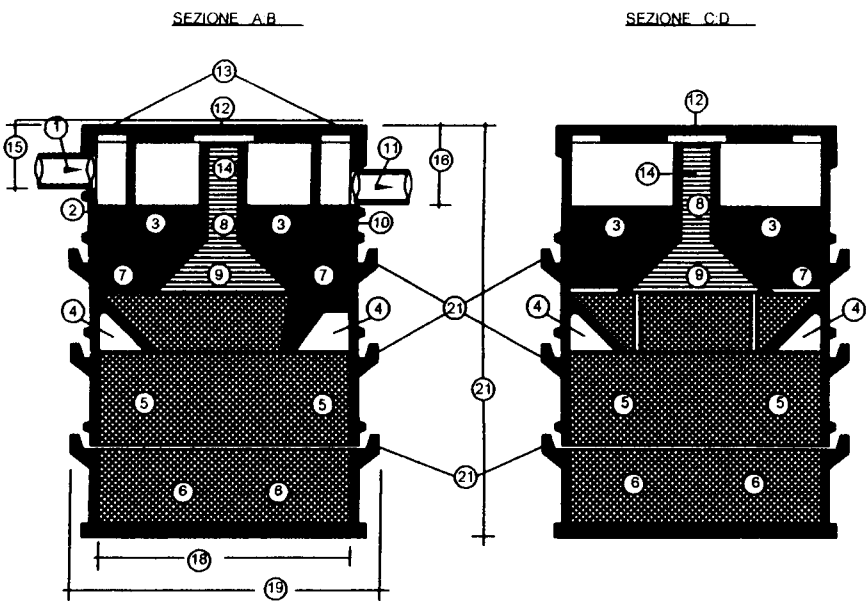
- 1 Pozzetto di ingresso
- 2 Pozzetto di cacciata
- 3 Fossa Imhoff
- 4 Sub-irrigazione ml . 10.00
- 5 Condotta a tenuta
- 6 Pozzetto di ispezione



PARTICOLARE SISTEMA DI SMALTIMENTO

PARTICOLARE FOSSA IMHOFF

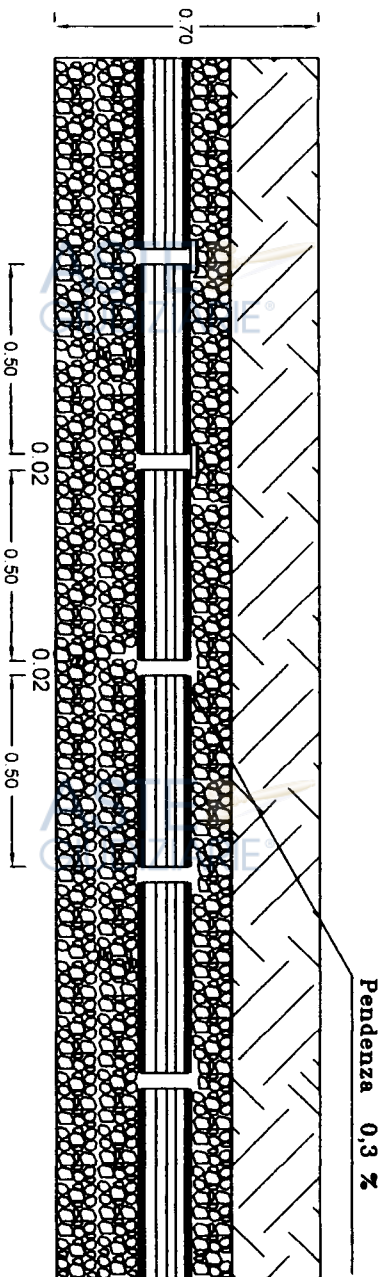
POZZO IMHOFF



LEGENDA	
1	ENTRATA
2	SIFONE D'ENTRATA
3	ZONA DI SEDIMENTAZIONE
4	ZONA DI NEUTRA
5	ZONA DIGESTIONE FANGHI
6	ZONA FANGHI DIGERITI
7	FORI PER SCARICO GAS
8	CONDOTTO PER ESTRAZIONE FANGHI
9	SACCA FANGHI LEGERI
10	SIFONE USCITA
11	USCITA
12	CHIUSARA D'ISPEZIONE ESTRAZIONE FANGHI
13	CHIUSARA D'ISPEZIONE SIFONI
14	IMBOCCO PER ESTRAZIONE FANGHI
15	QUOTA LIVELLO ENTRATA
16	QUOTA LIVELLO USCITA
17	ALTEZA TOTALE
18	DIAMETRO INTERNO
19	INGOMBRO MASSIMO
20	VERSO DI CORRENTE LIQUAMI
21	GIUNTI SPECIALI A TENUTA STAGNA

SIGLA	TIPO	DIAMETRI		ALTEZZA TOTALE	POSIZIONE FONDO FORI				CAPACITA' LITRI	PESO INDICATIVO KG	SERVIZIO PERSONE	ELEMENTI DI COMPOSIZIONE					TOTALE ELEMENTI
		ESTERNO	INTERNO		ENTRATA		USCITA					FONDO	ANELLO	SCIVOLO	ANELLO	SACCA	
					DAL CIGLIO	DAL FONDO	DAL CIGLIO	DAL FONDO									
F	B - 2	1.18	1.00	1.90	0.32	1.58	0.36	1.54	1390	1275	5	1	1	1	-	1	4
F - 1	B - 3	1.18	1.00	2.33	0.32	2.01	0.36	1.97	1727	1485	8	1	2	1	-	1	5
F - 2	C - 2	1.51	1.30	2.14	0.32	1.82	0.37	1.77	2666	2262	12	1	1	1	-	1	4
F - 3	C - 3	1.51	1.30	2.64	0.32	2.32	0.37	1.27	3330	2642	15	1	2	1	-	1	5
F - 4	D - 2	1.80	1.60	2.19	0.37	1.82	0.44	1.75	4100	2900	20	1	1	1	-	1	4
F - 5	D - 3	1.80	1.60	2.69	0.37	2.32	0.44	2.25	5105	3350	25	1	2	1	-	1	5
F - 6	D - 4	1.80	1.60	3.19	0.37	2.82	0.44	2.75	6110	3800	30	1	3	1	-	1	6
F - 7	D - 6	1.80	1.60	4.19	0.37	3.82	0.44	3.75	8120	4700	40-50	1	4	1	1	1	8

PARTICOLARE ELEMENTI DELLA TRINCEA DISPERDENTE



PARTICOLARE DEL POZZETTO DI ISPEZIONE

