

TRIBUNALE DI MANTOVA

Esecuzione Immobiliare N. **110/2018**

Giudice dell'Esecuzione: Dott. Andrea Gibelli

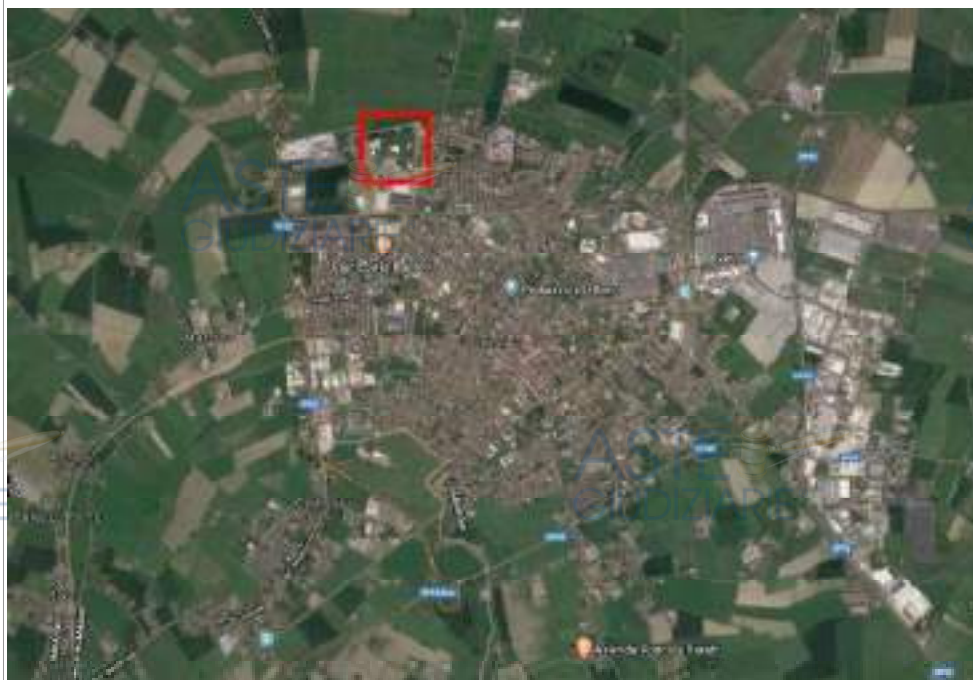
RILIEVO FOTOGRAFICO

PARTE 1 DI 3

INDICE

- Viste dall'alto
- Esterni fabbricato principale
- Ristorante esterni
- Ristorante interni
- Centro estetico
- Salone da parrucchiera
- Centro di medicina sportiva
- Palestra

VISTE DALL'ALTO



Es. Imm. N. 110/2018 - Pag. n. 3 di 47 del rilievo fotografico PARTE 1/3

ESTERNI FABBRICATO PRINCIPALE



Es. Imm. N. 110/2018 - Pag. n. 4 di 47 del rilievo fotografico PARTE 1/3



Es. Imm. N. 110/2018 - Pag. n. 5 di 47 del rilievo fotografico PARTE 1/3

ASTE
GIUDIZIARIE®



ASTE
GIUDIZIARIE®

ASTE
GIUDIZIARIE®



ASTE
GIUDIZIARIE®

ASTE
GIUDIZIARIE®



ASTE
GIUDIZIARIE®

ASTE
GIUDIZIARIE®



ASTE
GIUDIZIARIE®

Es. Imm. N. 110/2018 - Pag. n. 6 di 47 del rilievo fotografico PARTE 1/3

ASTE
GIUDIZIARIE®



ASTE
GIUDIZIARIE®

ASTE
GIUDIZIARIE®



ASTE
GIUDIZIARIE®

ASTE
GIUDIZIARIE®



ASTE
GIUDIZIARIE®

ASTE
GIUDIZIARIE®



ASTE
GIUDIZIARIE®

ASTE
GIUDIZIARIE®

Es. Imm. N. 110/2018 - Pag. n. 7 di 47 del rilievo fotografico PARTE 1/3

ASTE
GIUDIZIARIE®

Publicazione ufficiale ad uso esclusivo personale - è vietata ogni
ripubblicazione o riproduzione a scopo commerciale - Aut. Min. Giustizia PDG 21/07/2009

ASTE
GIUDIZIARIE®



ASTE
GIUDIZIARIE®

ASTE
GIUDIZIARIE®

ASTE
GIUDIZIARIE®



ASTE
GIUDIZIARIE®

ASTE
GIUDIZIARIE®

ASTE
GIUDIZIARIE®



ASTE
GIUDIZIARIE®

ASTE
GIUDIZIARIE®

ASTE
GIUDIZIARIE®



ASTE
GIUDIZIARIE®

ASTE
GIUDIZIARIE®

Es. Imm. N. 110/2018 - Pag. n. 8 di 47 del rilievo fotografico PARTE 1/3

ASTE
GIUDIZIARIE®



ASTE
GIUDIZIARIE®

ASTE
GIUDIZIARIE®

ASTE
GIUDIZIARIE®



ASTE
GIUDIZIARIE®

ASTE
GIUDIZIARIE®

ASTE
GIUDIZIARIE®



ASTE
GIUDIZIARIE®

ASTE
GIUDIZIARIE®

ASTE
GIUDIZIARIE®



ASTE
GIUDIZIARIE®

ASTE
GIUDIZIARIE®

Es. Imm. N. 110/2018 - Pag. n. 9 di 47 del rilievo fotografico PARTE 1/3



Es. Imm. N. 110/2018 - Pag. n. 10 di 47 del rilievo fotografico PARTE 1/3

ASTE
GIUDIZIARIE®



ASTE
GIUDIZIARIE®

ASTE
GIUDIZIARIE®

ASTE
GIUDIZIARIE®

ASTE
GIUDIZIARIE®

ASTE
GIUDIZIARIE®

ASTE
GIUDIZIARIE®

ASTE
GIUDIZIARIE®

ASTE
GIUDIZIARIE®

ASTE
GIUDIZIARIE®

ASTE
GIUDIZIARIE®

ASTE
GIUDIZIARIE®

Es. Imm. N. 110/2018 - Pag. n. 11 di 47 del rilievo fotografico PARTE 1/3

Publicazione ufficiale ad uso esclusivo personale - è vietata ogni
ripubblicazione o riproduzione a scopo commerciale - Aut. Min. Giustizia PDG 21/07/2009

RISTORANTE ESTERNI



Es. Imm. N. 110/2018 - Pag. n. 12 di 47 del rilievo fotografico PARTE 1/3

ASTE
GIUDIZIARIE®



ASTE
GIUDIZIARIE®

ASTE
GIUDIZIARIE®



ASTE
GIUDIZIARIE®

ASTE
GIUDIZIARIE®



ASTE
GIUDIZIARIE®

ASTE
GIUDIZIARIE®



ASTE
GIUDIZIARIE®

Es. Imm. N. 110/2018 - Pag. n. 13 di 47 del rilievo fotografico PARTE 1/3

Publicazione ufficiale ad uso esclusivo personale - è vietata ogni
ripubblicazione o riproduzione a scopo commerciale - Aut. Min. Giustizia PDG 21/07/2009

ASTE
GIUDIZIARIE®



ASTE
GIUDIZIARIE®

ASTE
GIUDIZIARIE®

ASTE
GIUDIZIARIE®

ASTE
GIUDIZIARIE®

ASTE
GIUDIZIARIE®

ASTE
GIUDIZIARIE®

ASTE
GIUDIZIARIE®

ASTE
GIUDIZIARIE®

ASTE
GIUDIZIARIE®

ASTE
GIUDIZIARIE®

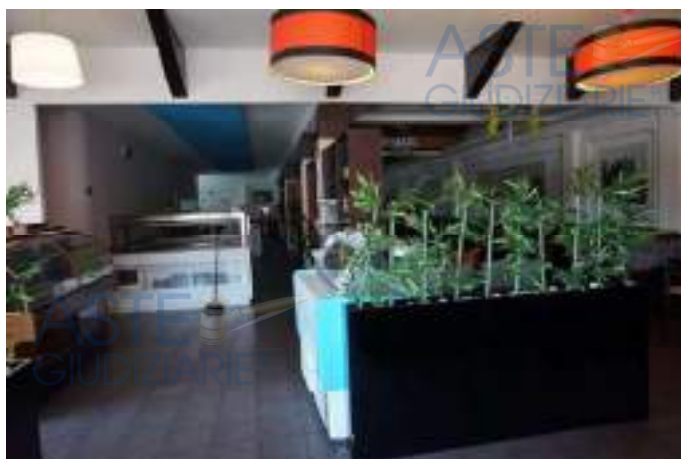
ASTE
GIUDIZIARIE®

Es. Imm. N. 110/2018 - Pag. n. 14 di 47 del rilievo fotografico PARTE 1/3

ASTE
GIUDIZIARIE®

ASTE
GIUDIZIARIE®

RISTORANTE INTERNI



Es. Imm. N. 110/2018 - Pag. n. 15 di 47 del rilievo fotografico PARTE 1/3

ASTE
GIUDIZIARIE®



ASTE
GIUDIZIARIE®

ASTE
GIUDIZIARIE®



ASTE
GIUDIZIARIE®

ASTE
GIUDIZIARIE®

ASTE
GIUDIZIARIE®

ASTE
GIUDIZIARIE®



ASTE
GIUDIZIARIE®



ASTE
GIUDIZIARIE®

Es. Imm. N. 110/2018 - Pag. n. 16 di 47 del rilievo fotografico PARTE 1/3

ASTE
GIUDIZIARIE®



Es. Imm. N. 110/2018 - Pag. n. 17 di 47 del rilievo fotografico PARTE 1/3



ASTE
GIUDIZIARIE®



ASTE
GIUDIZIARIE®



ASTE
GIUDIZIARIE®



ASTE
GIUDIZIARIE®



ASTE
GIUDIZIARIE®



ASTE
GIUDIZIARIE®

ASTE
GIUDIZIARIE®

Es. Imm. N. 110/2018 - Pag. n. 19 di 47 del rilievo fotografico PARTE 1/3

Publicazione ufficiale ad uso esclusivo personale - è vietata ogni
ripubblicazione o riproduzione a scopo commerciale - Aut. Min. Giustizia PDG 21/07/2009

ASTE
GIUDIZIARIE®

ASTE
GIUDIZIARIE



ASTE
GIUDIZIARIE®

ASTE
GIUDIZIARIE®

ASTE
GIUDIZIARIE®

ASTE
GIUDIZIARIE®

ASTE
GIUDIZIARIE®

ASTE
GIUDIZIARIE®

ASTE
GIUDIZIARIE®

ASTE
GIUDIZIARIE®

ASTE
GIUDIZIARIE®

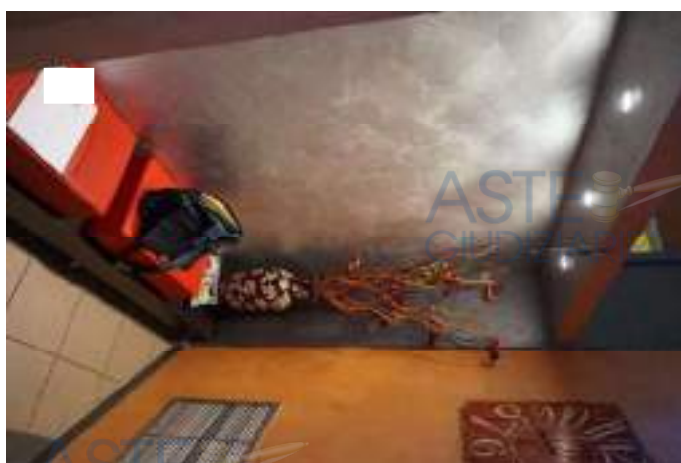
ASTE
GIUDIZIARIE®

Es. Imm. N. 110/2018 - Pag. n. 20 di 47 del rilievo fotografico PARTE 1/3

Pubblicazione ufficiale ad uso esclusivo personale - è vietata ogni
ripubblicazione o riproduzione a scopo commerciale - Aut. Min. Giustizia PDG 21/07/2009

ASTE
GIUDIZIARIE®

CENTRO ESTETICO



Es. Imm. N. 110/2018 - Pag. n. 21 di 47 del rilievo fotografico PARTE 1/3



Es. Imm. N. 110/2018 - Pag. n. 22 di 47 del rilievo fotografico PARTE 1/3





Es. Imm. N. 110/2018 - Pag. n. 24 di 47 del rilievo fotografico PARTE 1/3



ASTE
GIUDIZIARIE®



ASTE
GIUDIZIARIE®



ASTE
GIUDIZIARIE®



ASTE
GIUDIZIARIE®

ASTE
GIUDIZIARIE®

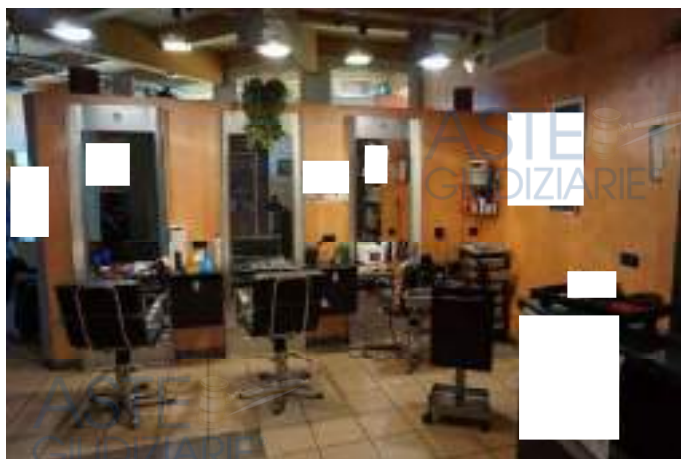
Es. Imm. N. 110/2018 - Pag. n. 26 di 47 del rilievo fotografico PARTE 1/3

Publicazione ufficiale ad uso esclusivo personale - è vietata ogni
ripubblicazione o riproduzione a scopo commerciale - Aut. Min. Giustizia PDG 21/07/2009

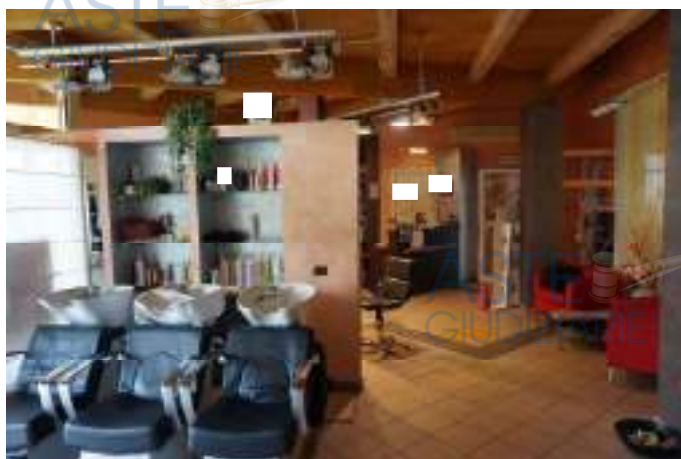
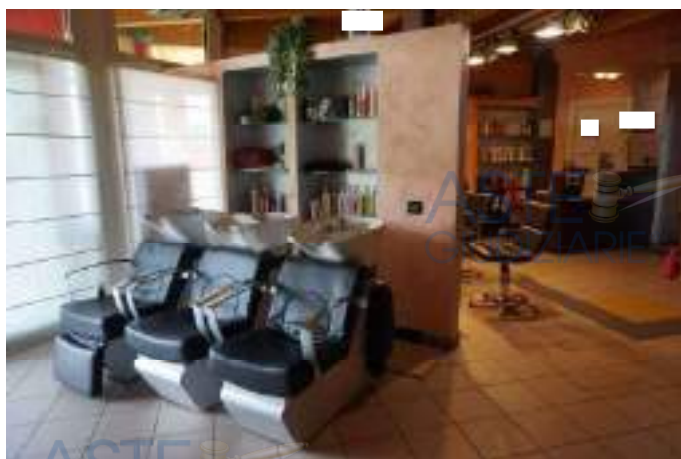
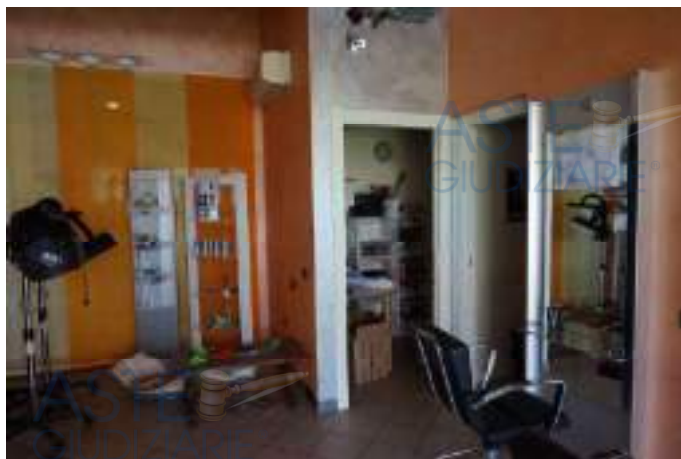
SALONE DA PARRUCCHIERA



Es. Imm. N. 110/2018 - Pag. n. 27 di 47 del rilievo fotografico PARTE 1/3



Es. Imm. N. 110/2018 - Pag. n. 28 di 47 del rilievo fotografico PARTE 1/3

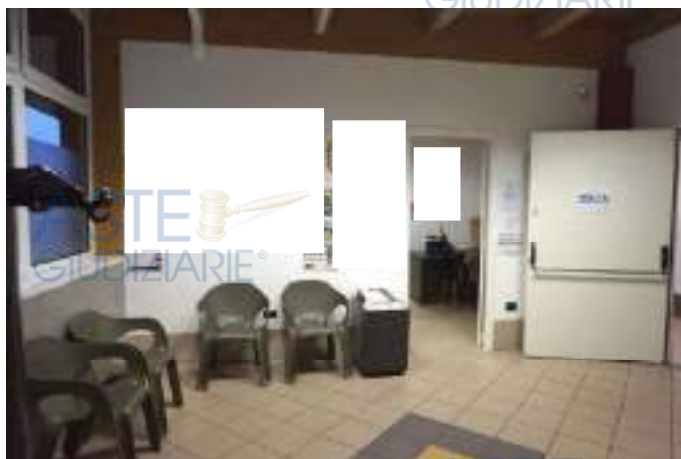


Es. Imm. N. 110/2018 - Pag. n. 29 di 47 del rilievo fotografico PARTE 1/3





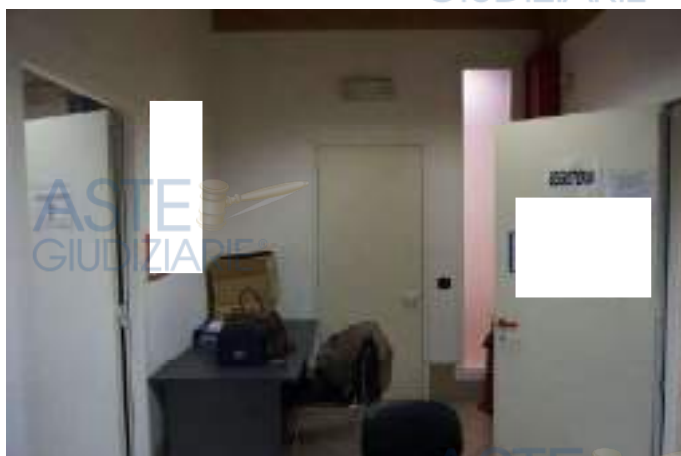
CENTRO DI MEDICINA SPORTIVA



ASTE
GIUDIZIARIE



ASTE
GIUDIZIARIE



ASTE
GIUDIZIARIE



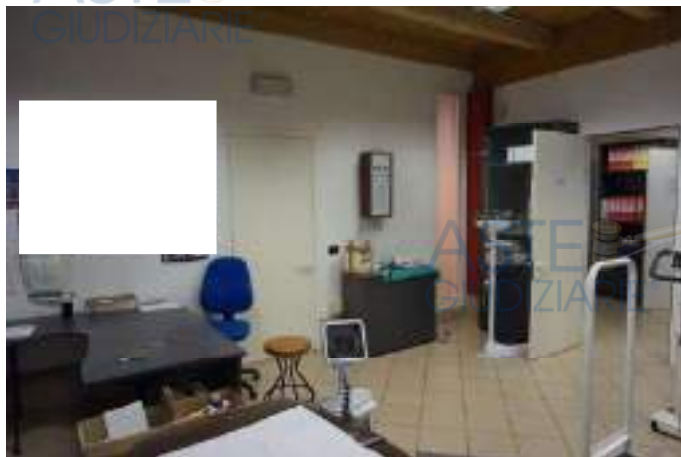
ASTE
GIUDIZIARIE

Es. Imm. N. 110/2018 - Pag. n. 33 di 47 del rilievo fotografico PARTE 1/3

Pubblicazione ufficiale ad uso esclusivo personale - è vietata ogni
ripubblicazione o riproduzione a scopo commerciale - Aut. Min. Giustizia PDG 21/07/2009

ASTE
GIUDIZIARIE

ASTE
GIUDIZIARIE



Es. Imm. N. 110/2018 - Pag. n. 34 di 47 del rilievo fotografico PARTE 1/3

ASTE
GIUDIZIARIE®



ASTE
GIUDIZIARIE®

ASTE
GIUDIZIARIE®

ASTE
GIUDIZIARIE®



ASTE
GIUDIZIARIE®

ASTE
GIUDIZIARIE®

ASTE
GIUDIZIARIE®

ASTE
GIUDIZIARIE®



ASTE
GIUDIZIARIE®

ASTE
GIUDIZIARIE®

ASTE
GIUDIZIARIE®

Es. Imm. N. 110/2018 - Pag. n. 35 di 47 del rilievo fotografico PARTE 1/3

ASTE
GIUDIZIARIE®

ASTE
GIUDIZIARIE®



ASTE
GIUDIZIARIE®

ASTE
GIUDIZIARIE®

ASTE
GIUDIZIARIE®

ASTE
GIUDIZIARIE®



ASTE
GIUDIZIARIE®

ASTE
GIUDIZIARIE®

ASTE
GIUDIZIARIE®

ASTE
GIUDIZIARIE®



ASTE
GIUDIZIARIE®

ASTE
GIUDIZIARIE®

Es. Imm. N. 110/2018 - Pag. n. 36 di 47 del rilievo fotografico PARTE 1/3

ASTE
GIUDIZIARIE®

ASTE
GIUDIZIARIE®



ASTE
GIUDIZIARIE®



ASTE
GIUDIZIARIE®



ASTE
GIUDIZIARIE®



Es. Imm. N. 110/2018 - Pag. n. 37 di 47 del rilievo fotografico PARTE 1/3

ASTE
GIUDIZIARIE®



ASTE
GIUDIZIARIE®

ASTE
GIUDIZIARIE®



ASTE
GIUDIZIARIE®

ASTE
GIUDIZIARIE®



ASTE
GIUDIZIARIE®

ASTE
GIUDIZIARIE®

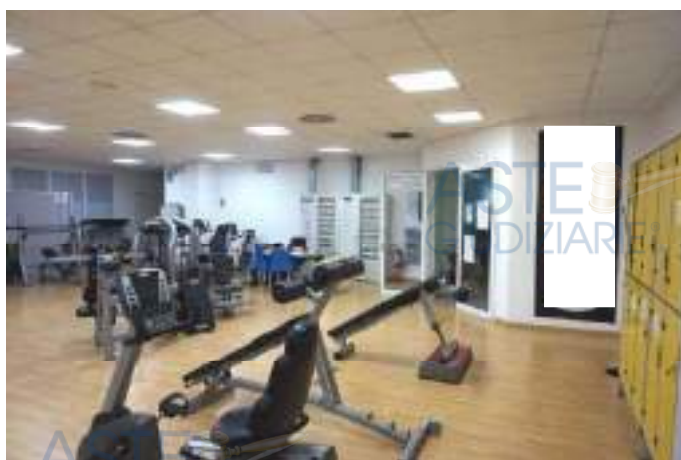
ASTE
GIUDIZIARIE®

Es. Imm. N. 110/2018 - Pag. n. 38 di 47 del rilievo fotografico PARTE 1/3

Publicazione ufficiale ad uso esclusivo personale - è vietata ogni
ripubblicazione o riproduzione a scopo commerciale - Aut. Min. Giustizia PDG 21/07/2009

ASTE
GIUDIZIARIE®

PALESTRA



Es. Imm. N. 110/2018 - Pag. n. 39 di 47 del rilievo fotografico PARTE 1/3



Es. Imm. N. 110/2018 - Pag. n. 40 di 47 del rilievo fotografico PARTE 1/3



Es. Imm. N. 110/2018 - Pag. n. 41 di 47 del rilievo fotografico PARTE 1/3

ASTE
GIUDIZIARIE®



ASTE
GIUDIZIARIE®

ASTE
GIUDIZIARIE®



ASTE
GIUDIZIARIE®

ASTE
GIUDIZIARIE®



ASTE
GIUDIZIARIE®

ASTE
GIUDIZIARIE®



ASTE
GIUDIZIARIE®

Es. Imm. N. 110/2018 - Pag. n. 42 di 47 del rilievo fotografico PARTE 1/3

ASTE
GIUDIZIARIE®



ASTE
GIUDIZIARIE®

ASTE
GIUDIZIARIE®

ASTE
GIUDIZIARIE®



ASTE
GIUDIZIARIE®



ASTE
GIUDIZIARIE®

ASTE
GIUDIZIARIE®



ASTE
GIUDIZIARIE®



ASTE
GIUDIZIARIE®

ASTE
GIUDIZIARIE®

ASTE
GIUDIZIARIE®

Es. Imm. N. 110/2018 - Pag. n. 43 di 47 del rilievo fotografico PARTE 1/3

Pubblicazione ufficiale ad uso esclusivo personale - è vietata ogni
ripubblicazione o riproduzione a scopo commerciale - Aut. Min. Giustizia PDG 21/07/2009

ASTE
GIUDIZIARIE®

ASTE
GIUDIZIARIE®



ASTE
GIUDIZIARIE®

ASTE
GIUDIZIARIE®



ASTE
GIUDIZIARIE®

ASTE
GIUDIZIARIE®



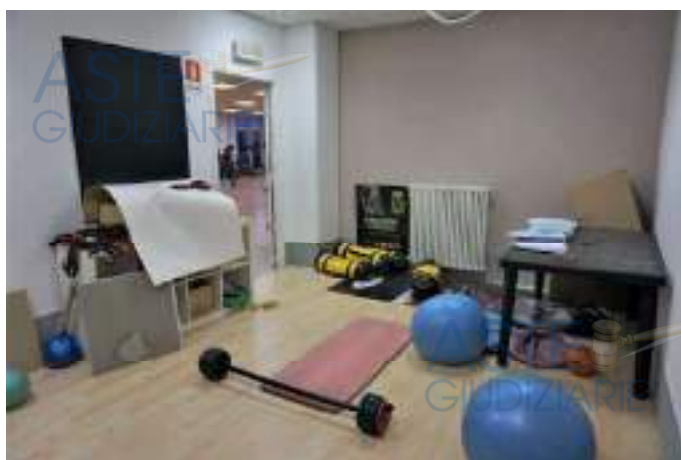
ASTE
GIUDIZIARIE®

ASTE
GIUDIZIARIE®



ASTE
GIUDIZIARIE®

Es. Imm. N. 110/2018 - Pag. n. 44 di 47 del rilievo fotografico PARTE 1/3



ASTE
GIUDIZIARIE®



ASTE
GIUDIZIARIE®



ASTE
GIUDIZIARIE®



ASTE
GIUDIZIARIE®



Es. Imm. N. 110/2018 - Pag. n. 46 di 47 del rilievo fotografico PARTE 1/3

ASTE
GIUDIZIARIE®



ASTE
GIUDIZIARIE®

ASTE
GIUDIZIARIE®



ASTE
GIUDIZIARIE®

ASTE
GIUDIZIARIE®



ASTE
GIUDIZIARIE®



ASTE
GIUDIZIARIE®

ASTE
GIUDIZIARIE®

ASTE
GIUDIZIARIE®

ASTE
GIUDIZIARIE®