

TRIBUNALE DI MANTOVA

Esecuzione Immobiliare N. **110/2018**

Giudice dell'Esecuzione: Dott. Andrea Gibelli

RILIEVO FOTOGRAFICO

PARTE 2 DI 3

INDICE

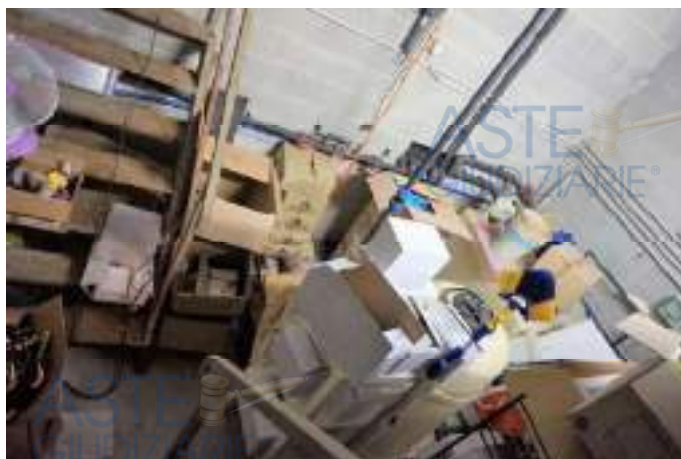
- Centro piscine - parte interna
- Centro piscine - copertura (tetto)
- Cabine

CENTRO PISCINE - PARTE INTERNA



Es. Imm. N. 110/2018 - Pag. n. 3 di 38 del rilievo fotografico PARTE 2/3

ASTE
GIUDIZIARIE®



ASTE
GIUDIZIARIE®

ASTE
GIUDIZIARIE®



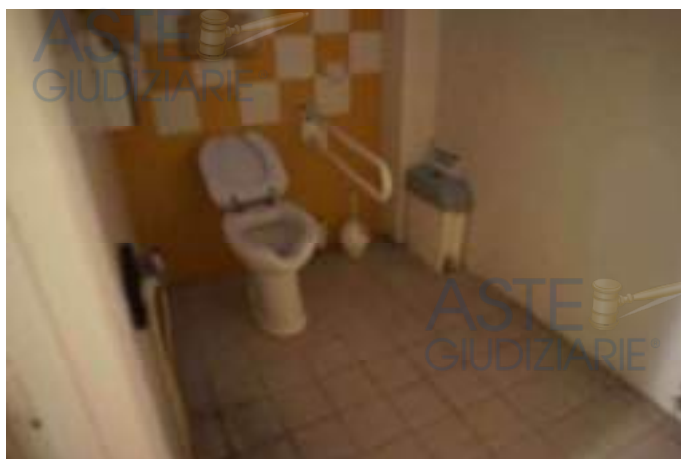
ASTE
GIUDIZIARIE®

ASTE
GIUDIZIARIE®



ASTE
GIUDIZIARIE®

ASTE
GIUDIZIARIE®



ASTE
GIUDIZIARIE®

Es. Imm. N. 110/2018 - Pag. n. 4 di 38 del rilievo fotografico PARTE 2/3

ASTE
GIUDIZIARIE®



ASTE
GIUDIZIARIE®

ASTE
GIUDIZIARIE®



ASTE
GIUDIZIARIE®

ASTE
GIUDIZIARIE®

ASTE
GIUDIZIARIE®



ASTE
GIUDIZIARIE®

ASTE
GIUDIZIARIE®

ASTE
GIUDIZIARIE®

Es. Imm. N. 110/2018 - Pag. n. 5 di 38 del rilievo fotografico PARTE 2/3

Pubblicazione ufficiale ad uso esclusivo personale - è vietata ogni
ripubblicazione o riproduzione a scopo commerciale - Aut. Min. Giustizia PDG 21/07/2009

ASTE
GIUDIZIARIE®



ASTE
GIUDIZIARIE®



ASTE
GIUDIZIARIE®

ASTE
GIUDIZIARIE®



ASTE
GIUDIZIARIE®

ASTE
GIUDIZIARIE®



ASTE
GIUDIZIARIE®

ASTE
GIUDIZIARIE®



ASTE
GIUDIZIARIE®

Es. Imm. N. 110/2018 - Pag. n. 7 di 38 del rilievo fotografico PARTE 2/3

ASTE
GIUDIZIARIE®



ASTE
GIUDIZIARIE®

ASTE
GIUDIZIARIE®



ASTE
GIUDIZIARIE®

ASTE
GIUDIZIARIE®



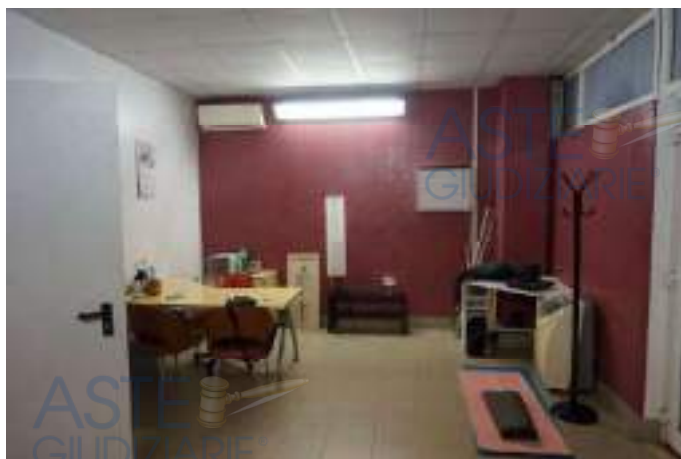
ASTE
GIUDIZIARIE®

ASTE
GIUDIZIARIE®

Es. Imm. N. 110/2018 - Pag. n. 8 di 38 del rilievo fotografico PARTE 2/3

Pubblicazione ufficiale ad uso esclusivo personale - è vietata ogni
ripubblicazione o riproduzione a scopo commerciale - Aut. Min. Giustizia PDG 21/07/2009

ASTE
GIUDIZIARIE®



ASTE
GIUDIZIARIE®



ASTE
GIUDIZIARIE®

ASTE
GIUDIZIARIE®

ASTE
GIUDIZIARIE®

ASTE
GIUDIZIARIE®



ASTE
GIUDIZIARIE®

ASTE
GIUDIZIARIE®

ASTE
GIUDIZIARIE®

ASTE
GIUDIZIARIE®



ASTE
GIUDIZIARIE®

ASTE
GIUDIZIARIE®

ASTE
GIUDIZIARIE®

ASTE
GIUDIZIARIE®



ASTE
GIUDIZIARIE®

Es. Imm. N. 110/2018 - Pag. n. 10 di 38 del rilievo fotografico PARTE 2/3

ASTE
GIUDIZIARIE®

ASTE
GIUDIZIARIE®

ASTE
GIUDIZIARIE®



ASTE
GIUDIZIARIE®

ASTE
GIUDIZIARIE®



ASTE
GIUDIZIARIE®

ASTE
GIUDIZIARIE®



ASTE
GIUDIZIARIE®

ASTE
GIUDIZIARIE®



ASTE
GIUDIZIARIE®

Es. Imm. N. 110/2018 - Pag. n. 11 di 38 del rilievo fotografico PARTE 2/3



ASTE
GIUDIZIARIE



ASTE
GIUDIZIARIE



ASTE
GIUDIZIARIE



ASTE
GIUDIZIARIE



Es. Imm. N. 110/2018 - Pag. n. 13 di 38 del rilievo fotografico PARTE 2/3



ASTE
GIUDIZIARIE®



ASTE
GIUDIZIARIE®

ASTE
GIUDIZIARIE®

ASTE
GIUDIZIARIE®

ASTE
GIUDIZIARIE®

ASTE
GIUDIZIARIE®



ASTE
GIUDIZIARIE®

ASTE
GIUDIZIARIE®

ASTE
GIUDIZIARIE®

ASTE
GIUDIZIARIE®



ASTE
GIUDIZIARIE®

ASTE
GIUDIZIARIE®

ASTE
GIUDIZIARIE®

ASTE
GIUDIZIARIE®

Es. Imm. N. 110/2018 - Pag. n. 15 di 38 del rilievo fotografico PARTE 2/3

ASTE
GIUDIZIARIE®

ASTE
GIUDIZIARIE®

ASTE
GIUDIZIARIE®



ASTE
GIUDIZIARIE®

ASTE
GIUDIZIARIE®



ASTE
GIUDIZIARIE®

ASTE
GIUDIZIARIE®



ASTE
GIUDIZIARIE®



ASTE
GIUDIZIARIE®

Es. Imm. N. 110/2018 - Pag. n. 16 di 38 del rilievo fotografico PARTE 2/3

Publicazione ufficiale ad uso esclusivo personale - è vietata ogni
ripubblicazione o riproduzione a scopo commerciale - Aut. Min. Giustizia PDG 21/07/2009

ASTE
GIUDIZIARIE®

ASTE
GIUDIZIARIE®



ASTE
GIUDIZIARIE®

ASTE
GIUDIZIARIE®



ASTE
GIUDIZIARIE®

ASTE
GIUDIZIARIE®



ASTE
GIUDIZIARIE®

ASTE
GIUDIZIARIE®

ASTE
GIUDIZIARIE®

Es. Imm. N. 110/2018 - Pag. n. 17 di 38 del rilievo fotografico PARTE 2/3

Publicazione ufficiale ad uso esclusivo personale - è vietata ogni
ripubblicazione o riproduzione a scopo commerciale - Aut. Min. Giustizia PDG 21/07/2009

ASTE
GIUDIZIARIE®

ASTE
GIUDIZIARIE®



ASTE
GIUDIZIARIE®

ASTE
GIUDIZIARIE®



ASTE
GIUDIZIARIE®

ASTE
GIUDIZIARIE®



ASTE
GIUDIZIARIE®

ASTE
GIUDIZIARIE®



ASTE
GIUDIZIARIE®

Es. Imm. N. 110/2018 - Pag. n. 18 di 38 del rilievo fotografico PARTE 2/3

ASTE
GIUDIZIARIE®

ASTE
GIUDIZIARIE®



ASTE
GIUDIZIARIE®



ASTE
GIUDIZIARIE®

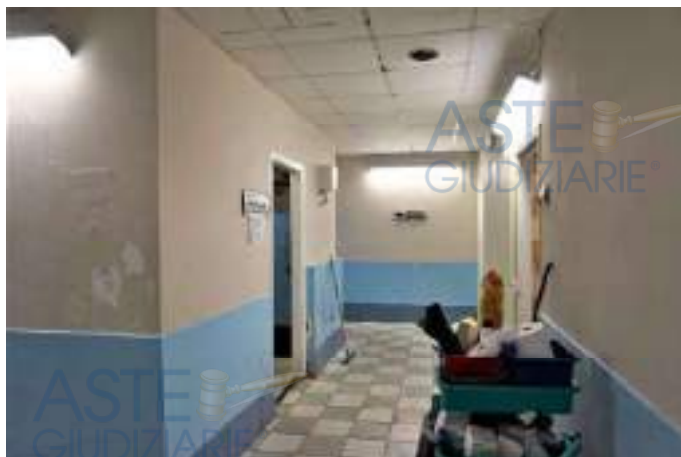


ASTE
GIUDIZIARIE®



Es. Imm. N. 110/2018 - Pag. n. 19 di 38 del rilievo fotografico PARTE 2/3



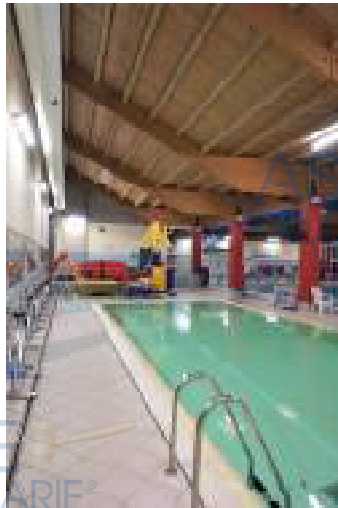




Es. Imm. N. 110/2018 - Pag. n. 22 di 38 del rilievo fotografico PARTE 2/3



Es. Imm. N. 110/2018 - Pag. n. 23 di 38 del rilievo fotografico PARTE 2/3



Es. Imm. N. 110/2018 - Pag. n. 24 di 38 del rilievo fotografico PARTE 2/3

ASTE
GIUDIZIARIE®



ASTE
GIUDIZIARIE®



ASTE
GIUDIZIARIE®

ASTE
GIUDIZIARIE®



ASTE
GIUDIZIARIE®

ASTE
GIUDIZIARIE®

ASTE
GIUDIZIARIE®



ASTE
GIUDIZIARIE®

ASTE
GIUDIZIARIE®

ASTE
GIUDIZIARIE®



ASTE
GIUDIZIARIE®

Es. Imm. N. 110/2018 - Pag. n. 25 di 38 del rilievo fotografico PARTE 2/3

ASTE
GIUDIZIARIE®

ASTE
GIUDIZIARIE®



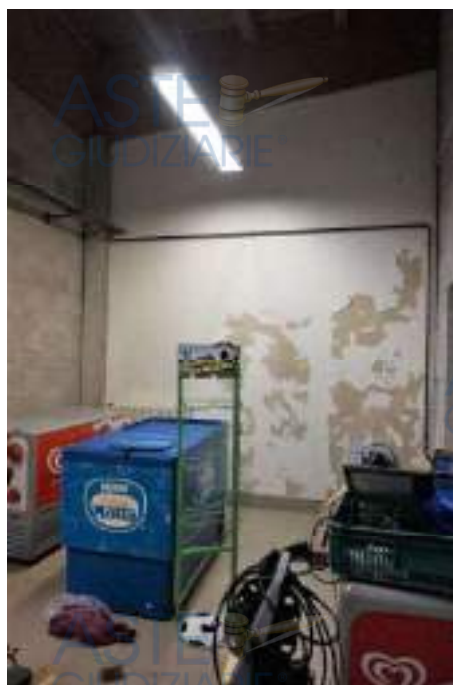
ASTE
GIUDIZIARIE®

ASTE
GIUDIZIARIE®



ASTE
GIUDIZIARIE®

ASTE
GIUDIZIARIE®



ASTE
GIUDIZIARIE®

ASTE
GIUDIZIARIE®

Es. Imm. N. 110/2018 - Pag. n. 26 di 38 del rilievo fotografico PARTE 2/3

Pubblicazione ufficiale ad uso esclusivo personale - è vietata ogni
ripubblicazione o riproduzione a scopo commerciale - Aut. Min. Giustizia PDG 21/07/2009

ASTE
GIUDIZIARIE®

ASTE
GIUDIZIARIE



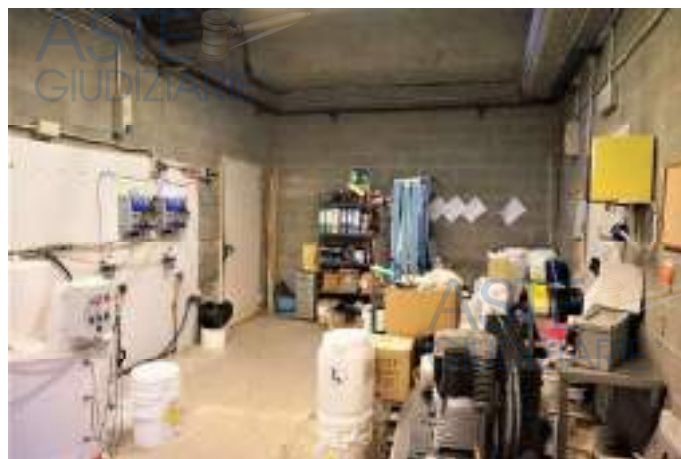
ASTE
GIUDIZIARIE

ASTE
GIUDIZIARIE



ASTE
GIUDIZIARIE

ASTE
GIUDIZIARIE



ASTE
GIUDIZIARIE

Es. Imm. N. 110/2018 - Pag. n. 27 di 38 del rilievo fotografico PARTE 2/3

Publicazione ufficiale ad uso esclusivo personale - è vietata ogni
ripubblicazione o riproduzione a scopo commerciale - Aut. Min. Giustizia PDG 21/07/2009

ASTE
GIUDIZIARIE

ASTE
GIUDIZIARIE®



ASTE
GIUDIZIARIE®

ASTE
GIUDIZIARIE®

ASTE
GIUDIZIARIE®

ASTE
GIUDIZIARIE®



ASTE
GIUDIZIARIE®

ASTE
GIUDIZIARIE®

ASTE
GIUDIZIARIE®

ASTE
GIUDIZIARIE®



ASTE
GIUDIZIARIE®

ASTE
GIUDIZIARIE®

ASTE
GIUDIZIARIE®

ASTE
GIUDIZIARIE®



ASTE
GIUDIZIARIE®

Es. Imm. N. 110/2018 - Pag. n. 28 di 38 del rilievo fotografico PARTE 2/3

ASTE
GIUDIZIARIE®

ASTE
GIUDIZIARIE®



Es. Imm. N. 110/2018 - Pag. n. 29 di 38 del rilievo fotografico PARTE 2/3



Es. Imm. N. 110/2018 - Pag. n. 30 di 38 del rilievo fotografico PARTE 2/3





Es. Imm. N. 110/2018 - Pag. n. 32 di 38 del rilievo fotografico PARTE 2/3



Es. Imm. N. 110/2018 - Pag. n. 33 di 38 del rilievo fotografico PARTE 2/3

CENTRO PISCINE – COPERTURA (TETTO)

ASTE
GIUDIZIARIE®



ASTE
GIUDIZIARIE®

ASTE
GIUDIZIARIE®

ASTE
GIUDIZIARIE®



ASTE
GIUDIZIARIE®

ASTE
GIUDIZIARIE®

ASTE
GIUDIZIARIE®



ASTE
GIUDIZIARIE®

ASTE
GIUDIZIARIE®

ASTE
GIUDIZIARIE®



ASTE
GIUDIZIARIE®

Es. Imm. N. 110/2018 - Pag. n. 34 di 38 del rilievo fotografico PARTE 2/3

ASTE
GIUDIZIARIE®

ASTE
GIUDIZIARIE®



ASTE
GIUDIZIARIE®

ASTE
GIUDIZIARIE®



ASTE
GIUDIZIARIE®

ASTE
GIUDIZIARIE®



ASTE
GIUDIZIARIE®

ASTE
GIUDIZIARIE®



ASTE
GIUDIZIARIE®

Es. Imm. N. 110/2018 - Pag. n. 35 di 38 del rilievo fotografico PARTE 2/3



CABINE





Es. Imm. N. 110/2018 - Pag. n. 37 di 38 del rilievo fotografico PARTE 2/3

ASTE
GIUDIZIARIE®



ASTE
GIUDIZIARIE®

ASTE
GIUDIZIARIE®

ASTE
GIUDIZIARIE®

ASTE
GIUDIZIARIE®

ASTE
GIUDIZIARIE®



ASTE
GIUDIZIARIE®

ASTE
GIUDIZIARIE®

ASTE
GIUDIZIARIE®

ASTE
GIUDIZIARIE®

ASTE
GIUDIZIARIE®

ASTE
GIUDIZIARIE®

ASTE
GIUDIZIARIE®

ASTE
GIUDIZIARIE®

ASTE
GIUDIZIARIE®

ASTE
GIUDIZIARIE®